

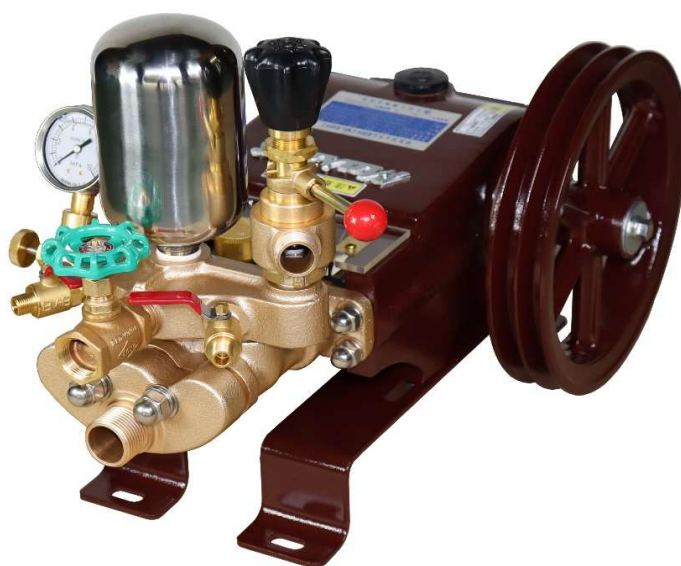
高圧ポンプ パーツリスト

MODEL : ML 60H

Vol. ML60H, 25-7

2025年7月発行

マスコット L 60 H (ML 60 H)



パーツリスト使用について

1. 本パーツリストには、2025年7月現在の部品が掲載されています。
2. 組部品の子部品は1文字下げて記載、
1文字下げて記載できない場合は、摘要に図番で記載しています。
3. 必ず 機種名・部品コード・部品名・数量 を明確にして
ご注文願います。



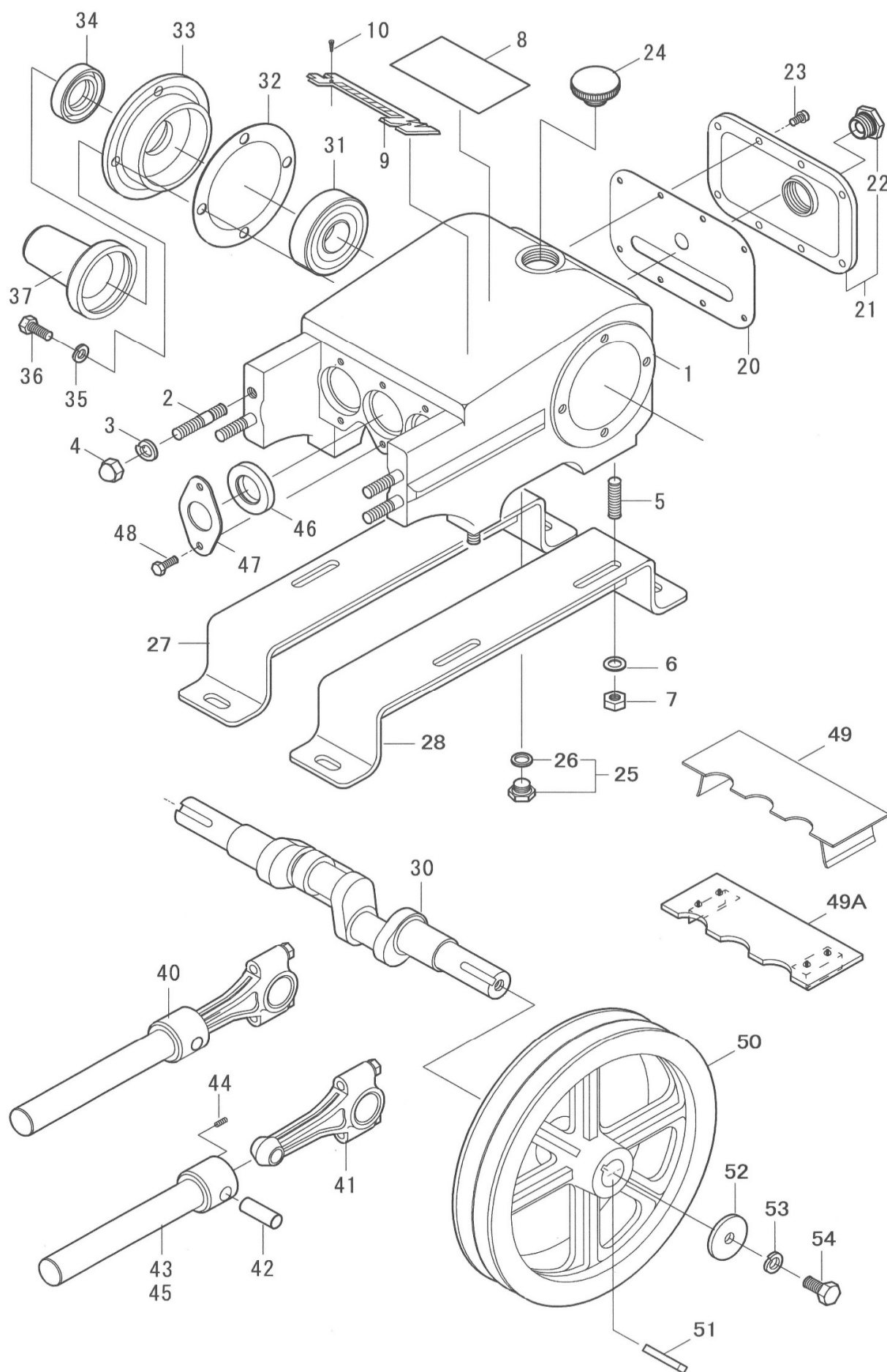
中 央 工 業 株 式 会 社

本 社 〒 643-0071 和歌山県有田郡広川町広1310
TEL 0737-63-3030 FAX 0737-63-3031

東北出張所 〒 024-0004 岩手県北上市村崎野14-428-74
TEL 0197-68-4373 FAX 0197-66-3781

四国出張所 〒 768-0033 香川県観音寺市新田町1841-1

九州出張所 〒 861-8030 熊本県熊本市東区小山町1939-3
TEL 096-389-6688 FAX 096-389-6694

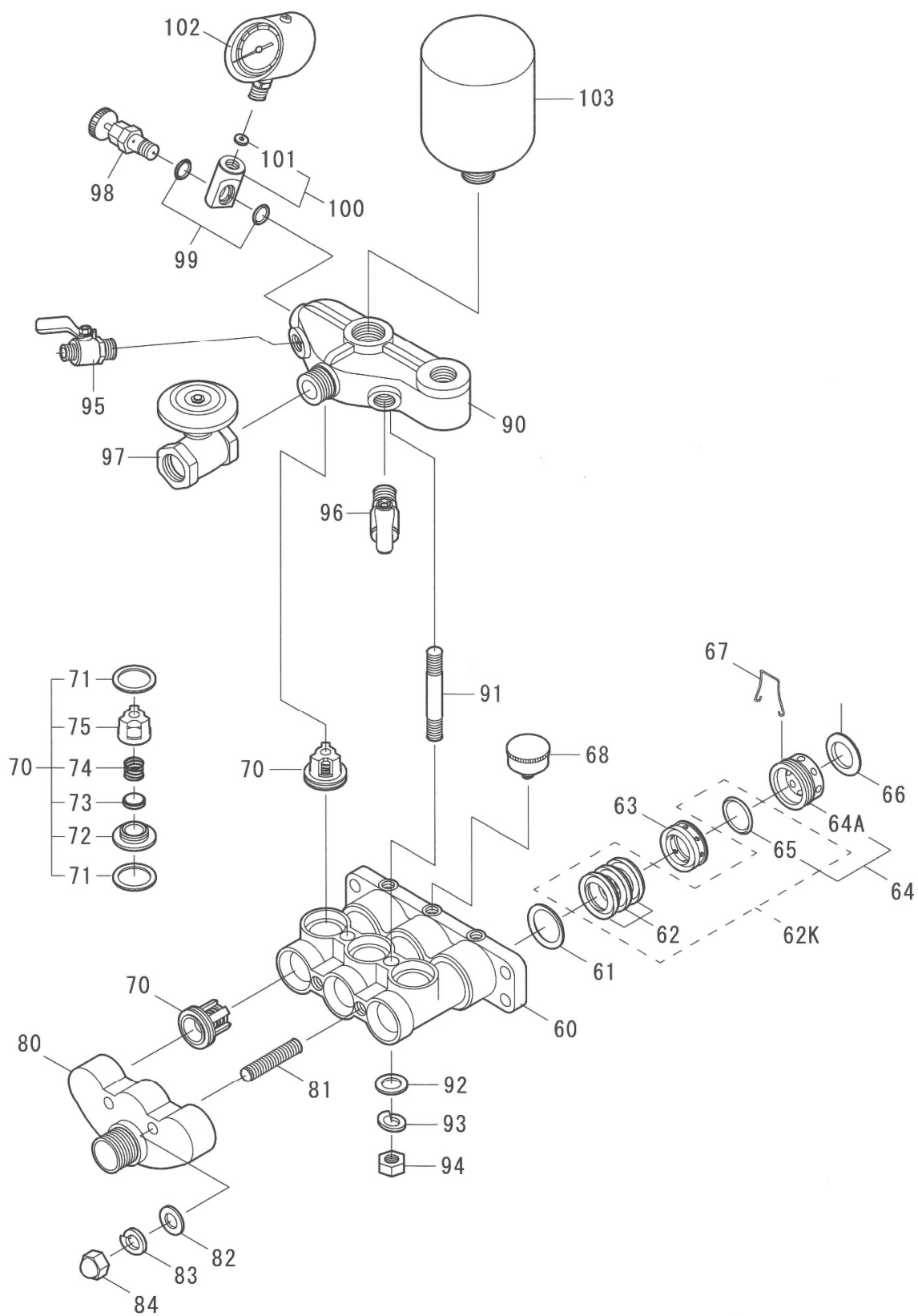


マスコットL60H(ML60H)

Vol. ML60H, 25-7

| 図番 | 部品コード | 商 品 名 | 使用数量 | 摘 要 |
|-----|-------------|----------------------------|------|--------------------|
| 1 | 00012-11050 | クランクケースCOMP (ナットツキ) | 1 | |
| 2 | 03015-11001 | シリンダボルト M10*51*15*26 (SUS) | 4 | |
| 3 | 73103-1000 | S ワッシャ M10 (SUS) | 4 | |
| 4 | 72103-1000 | キャップナット M10 (SUS) | 4 | |
| 5 | 03005-11030 | ベース取付ネジ M10*35 (SUS) | 4 | |
| 6 | 73003-1000 | ワッシャ M10 (SUS) | 4 | |
| 7 | 72003-1000 | ナット M10 (SUS) | 4 | |
| 8 | 00055-11050 | 摘要プレート (ML60H) | 1 | |
| 9 | 00057-11000 | マーク板 M a s c o t | 1 | |
| 10 | 70760-03008 | タッピングスクリュ M3*8 | 2 | |
| 20 | 00022-11050 | ケースカバーパッキン | 1 | |
| 21 | 00020-11050 | ケースカバーCOMP (KHM-4ツキ) | 1 | # 90026 ヱリ 互換性有 |
| 22 | 07500-0240 | オイルゲージ KHM-4 (耐熱用) | 1 | # 90026 ヱリ 互換性有 |
| 23 | 70500-06015 | 丸ビス M6*15 | 8 | |
| 24 | 00035-10100 | オイルプラグ (ハッキンツキ) | 1 | |
| 25 | 06100-0601 | プラグ 5L (リングツキ) G1/4 | 1 | |
| 26 | 60000-0120 | Oリング P12 | 1 | |
| 27 | 00222-11000 | ベースL | 1 | |
| 28 | 00223-11000 | ベースR | 1 | |
| 30 | 00070-11000 | クランクシャフト | 1 | |
| 31 | 50000-6306 | ボールベアリング 6306 | 2 | |
| 32 | 00161-11000 | キャップパッキン | 2 | |
| 33 | 00160-00700 | キャップ φ 1 1 4 | 2 | |
| 34 | 00165-11000 | クランクオイルシール 30, 50, 11 | 2 | |
| 35 | 73100-0800 | S ワッシャ M8 | 8 | |
| 36 | 70000-08020 | ボルト M8*20 | 8 | |
| 37 | 00167-11000 | クランク軸カバー | 1 | |
| 40 | 00100-11000 | プランジャ&ロッドASSY | 3 | |
| 41 | 00080-11000 | ロッドASSY | 3 | |
| 42 | 00090-11000 | プランジャピン | 3 | |
| 43 | 00105-11000 | プランジャCOMP | 3 | セラミックプランジャは 図番 45 |
| 44 | 70700-04010 | ホーロセット M4*10 | 3 | |
| 45 | 00106-11032 | プランジャCOMP (アルミナ) | 3 | オプション |
| 46 | 00155-11000 | プランジャオイルシール 25, 45, 8 | 3 | |
| 47 | 00156-11000 | プランジャシール押え | 3 | |
| 48 | 70000-06012 | ボルト M6*12 | 6 | # 90098 ヱリ 互換性有 |
| 49 | 00282-11000 | プランジャカバー | 4 | 供給切れ 00280-11050 に |
| 49A | 00280-11050 | プランジャカバーASSY | 1 | 互換性有 |
| 50 | 00200-11000 | Vプーリ 10" *B2*25-(1/4) | 1 | |
| 51 | 00211-11000 | キー 6.35*6.35*45 | 1 | |
| 52 | 06000-4010 | 平座金 40*11*3.2 | 1 | |
| 53 | 73110-1000 | S ワッシャ 3/8" | 1 | |
| 54 | 70010-10025 | ボルト 3/8" *25 | 1 | |

※ 組部品の子部品は1文字下げて記載、1文字下げて記載できない場合は、摘要に図番で記載しています。

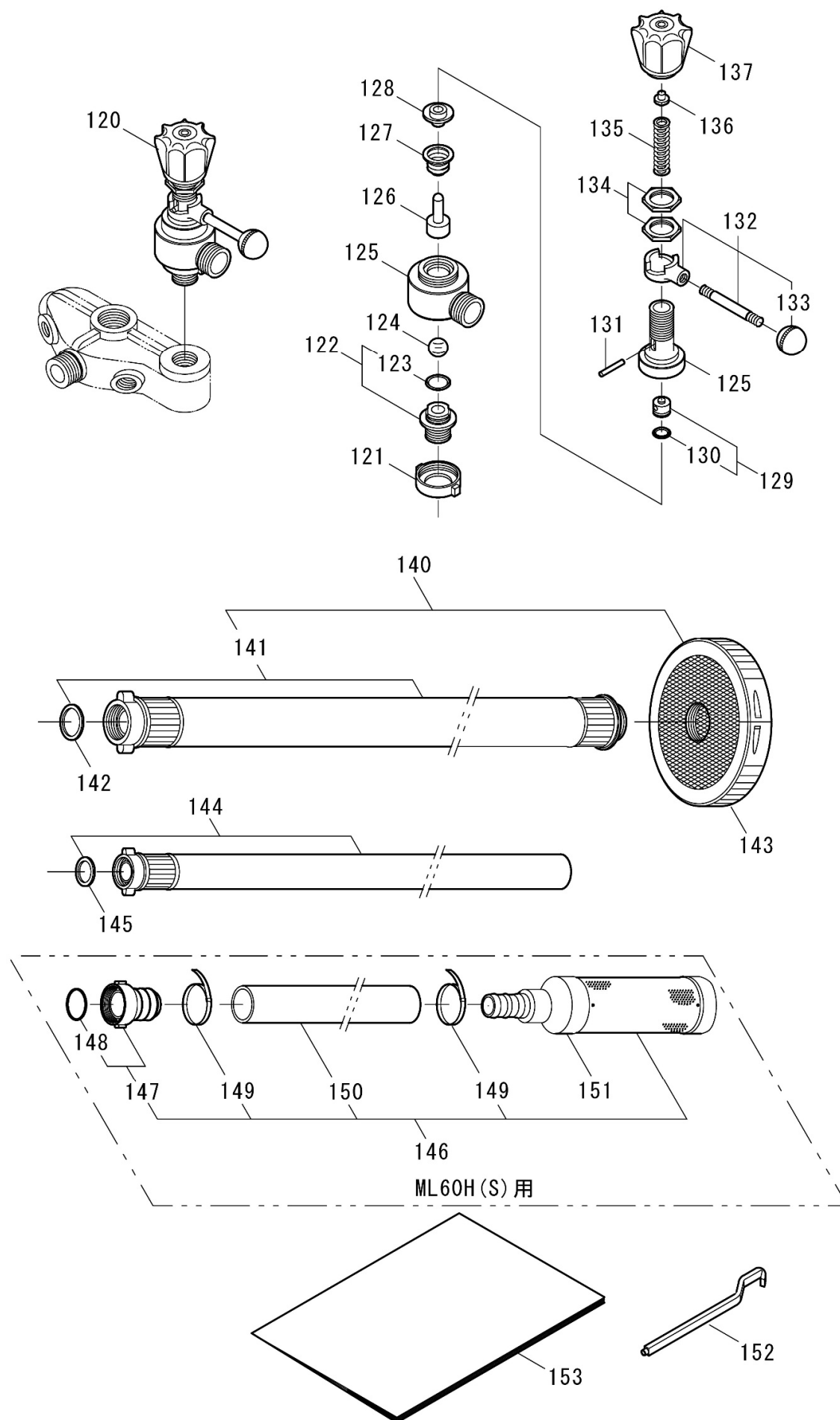


マスコットL60H(ML60H)

Vol. ML60H, 25-7

| 図番 | 部品コード | 商 品 名 | 使用数量 | 摘 要 |
|-----|-------------|-------------------------------|------|-----------------------|
| 60 | 00310-11050 | シリンダ | 1 | |
| 61 | 00401-11000 | ハウジング A | 3 | |
| 62K | 00417-11050 | Vパッキン KIT | 1 | 図番 62, 65 の1台分 |
| 62 | 00411-11000 | Vパッキン (布入り) | 9 | |
| 63 | 00407-11030 | グリスリング B | 3 | |
| 64 | 00441-11000 | グランドナット (Oリング 付き) | 3 | |
| 64A | 00440-11000 | グランドナット | 3 | |
| 65 | 60000-0250 | Oリング P25 | 3 | |
| 66 | 00425-10500 | 角リング | 3 | |
| 67 | 00448-11000 | 緩止めバネ | 2 | |
| 68 | 07510-0332 | グリスカップ 1/8"×32 | 3 | |
| 70 | 00500-11050 | 弁座ASSY (円錐) | 6 | |
| 71 | 00520-11000 | 弁座パッキン | 12 | |
| 72 | 00511-11050 | 弁座 (円錐) | 6 | |
| 73 | 00512-21200 | 弁 (円錐) | 6 | |
| 74 | 00515-11000 | 弁スプリング | 6 | |
| 75 | 00513-11000 | 弁ガイド | 6 | |
| 80 | 00320-11050 | 吸上ケース | 1 | |
| 81 | 03005-13210 | 立込みボルト M12×60 (SUS) | 2 | |
| 82 | 73003-1200 | ワッシャ M12 (SUS) | 2 | |
| 83 | 73103-1200 | Sワッシャ M12 (SUS) | 2 | |
| 84 | 72103-1200 | キャップナット M12 (SUS) | 2 | |
| 90 | 00330-11050 | 押上ケース | 4 | # 90296 マテ 供給切れ |
| | 00330-11051 | 押上ケース | 1 | # 90297 ヨリ 元コック取付ネジ変更 |
| 91 | 03045-11050 | 押上ボルト M12×85 (SUS) | 2 | |
| 92 | 73003-1200 | ワッシャ M12 (SUS) | 2 | |
| 93 | 73103-1200 | Sワッシャ M12 (SUS) | 2 | |
| 94 | 72003-1200 | ナット M12 (SUS) | 2 | |
| 95 | 07100-06061 | 元コック R1/4 (M) ×G1/4 (M) (325) | 1 | # 90296 マテ |
| | 07100-1006 | 元コック R3/8 (M) ×G1/4 (M) (323) | 1 | # 90297 ヨリ |
| 96 | 07100-1006 | 元コック R3/8 (M) ×G1/4 (M) (323) | 1 | |
| 97 | 61000-1020 | ストップバルブ 20A (3/4") | 1 | |
| 98 | 00580-20130 | 圧力計コック (新) | 1 | |
| 99 | 60000-0125 | Oリング P12.5 | 2 | |
| 100 | 00584-20200 | 圧力計金具 (ハッキン 付き) | 1 | |
| 101 | 00586-10100 | 圧力計パッキン (皮) | 1 | |
| 102 | 07015-05010 | 圧力計 50×10MPa (ケリレリン) | 1 | |
| 103 | 00340-10603 | チャンバ (N) | 1 | # 90396 ヨリ 互換性有 |

※ 組部品の子部品は1文字下げて記載、1文字下げて記載できない場合は、摘要に図番で記載しています。



マスコットL60H(ML60H)

Vol. ML60H, 25-7

| 図番 | 部品コード | 商 品 名 | 使用数量 | 摘 要 |
|-----|--------------|---------------------------|------|------------|
| 120 | 00700-11030 | 調圧弁ASSY | 1 | |
| 121 | 00720-10300 | 調圧弁ジョイント | 1 | |
| 122 | 00730-10300 | 調圧弁シート (Oリング 付き) | 1 | |
| 123 | 60000-0160 | Oリング P16 | 1 | |
| 124 | 07200-1516 | ボール 5/8" (セラミック) | 1 | |
| 125 | 00711-00701 | 調圧弁ボックス (S P ケース 一体) | 1 | |
| 126 | 00754-10300 | スピンドル | 1 | |
| 127 | 00750-10300 | ベローズ | 1 | |
| 128 | 00755-10301 | スピンドルガイド | 1 | |
| 129 | 00762-10301 | 下コマ (Oリング 付き) | 1 | |
| 130 | 60000-0101 | Oリング P10A | 1 | |
| 131 | 00760-10100 | 下コマピン | 1 | |
| 132 | 00770-10100 | ハンドルリーフASSY | 1 | |
| 133 | 07520-0101 | 握り玉K-78 | 1 | |
| 134 | 00775-10100 | 調圧弁六角ナット | 2 | |
| 135 | 00758-10100 | 調圧弁スプリング | 1 | |
| 136 | 00767-10100 | 上コマ | 1 | |
| 137 | 00791-10100 | 調圧ハンドル | 1 | |
| 140 | 05000-2530-1 | 吸水ホースASSY 25A*3M | 1 | |
| 141 | 05030-2530 | 吸水ホースCOMP 25A*3M | 1 | |
| 142 | 05500-2500 | 2 5 A パッキン | 1 | |
| 143 | 05200-2511 | 2 5 A ストレーナ (円盤・樹脂) (G1") | 1 | |
| 144 | 05050-2030 | 余水ホースASSY 3/4"*3M | 1 | |
| 145 | 05500-2000 | 3/4"パッキン | 1 | |
| 146 | 05011-2530-1 | 吸水ホースASSY 25A*3M (海用・塩ビ) | 1 | ML60H(S) 用 |
| 147 | 05300-2500 | 2 5 A カップリングASSY | 1 | " |
| 148 | 05500-2500 | 2 5 A パッキン | 1 | " |
| 149 | 65000-0325 | パンチバンド 25MM (SUS) | 2 | " |
| 150 | 05100-2500 | 吸水ホース 25MM | 3 | m " |
| 151 | 05211-2510 | 2 5 A ストレーナASSY (海用・塩ビ) | 1 | " |
| 152 | 87201-0010 | ジョイント廻し | 1 | |
| 153 | 87100-11050 | 取扱説明書 M L 6 0 H | 1 | |
| | 87500-20010 | 警告ラベル (農薬の取扱は農薬の取扱説 | 1 | |
| | 87500-30010 | 注意ラベル (本機の取扱は、取扱説明書 | 1 | |
| | 87500-30020 | 注意ラベル (安全カバーを取外しての作業 | 1 | |
| | 87500-30030 | 注意ラベル (原動機とセットするときは | 1 | |

※ 組部品の子部品は1文字下げて記載、1文字下げて記載できない場合は、摘要に図番で記載しています。