

高圧ポンプ パーツリスト

MODEL : M F X 1 0 0

Vol. MFX100, 26-1

2026年1月発行

マスコット F X 1 0 0 (M F X 1 0 0)



パーツリスト使用について

1. 本パーツリストには、2026年1月現在の部品が掲載されています。
2. 組部品の子部品は1文字下げて記載、
1文字下げて記載できない場合は、摘要に図番で記載しています。
3. 必ず 機種名・部品コード・部品名・数量 を明確にして
ご注文願います。



中 央 工 業 株 式 会 社

本 社 〒 643-0071 和歌山県有田郡広川町広1310

TEL 0737-63-3030 FAX 0737-63-3031

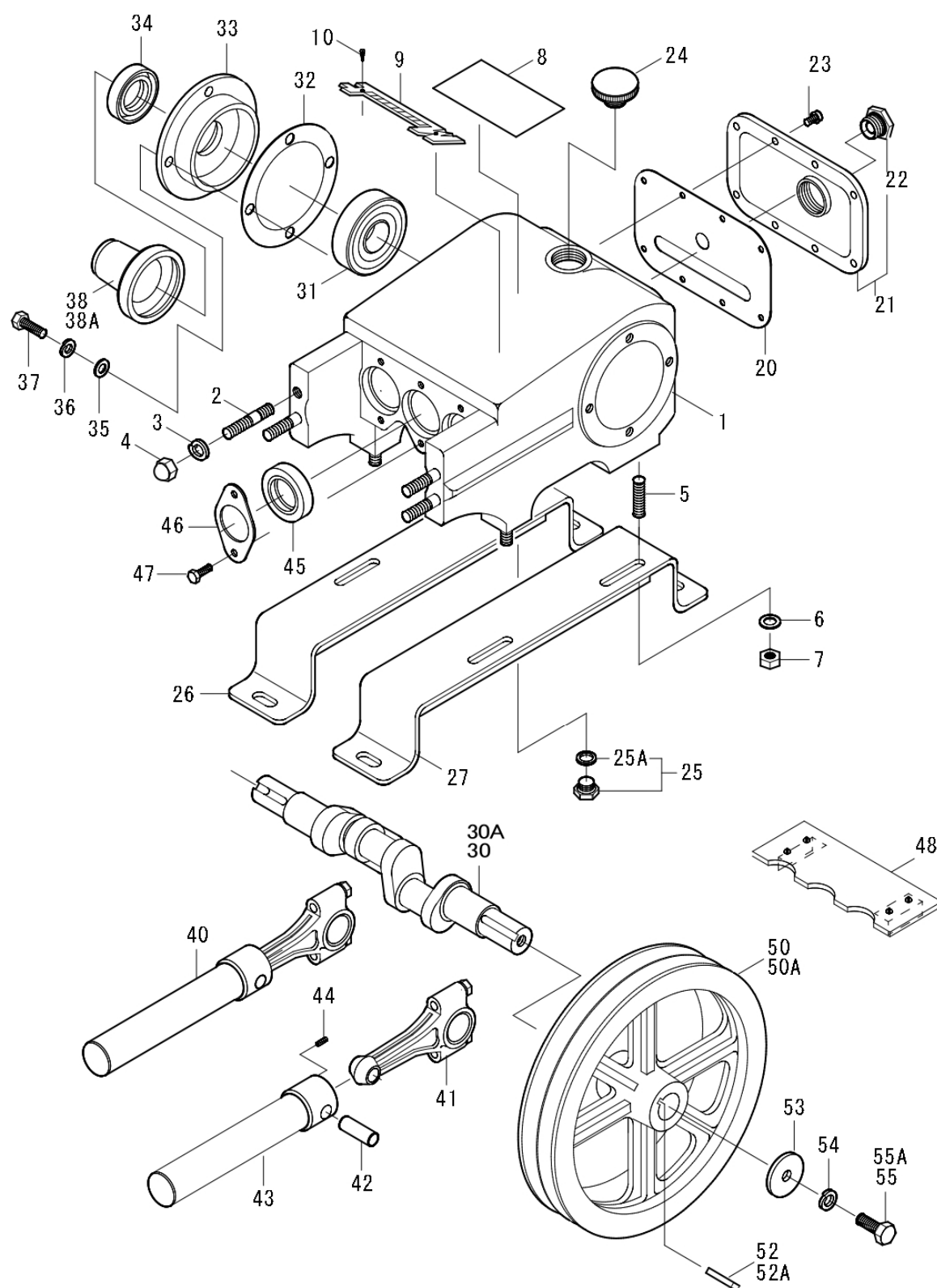
東北出張所 〒 024-0004 岩手県北上市村崎野14-428-74

TEL 0197-68-4373 FAX 0197-66-3781

四国出張所 〒 768-0033 香川県観音寺市新田町1841-1

九州出張所 〒 861-8030 熊本県熊本市東区小山町1939-3

TEL 096-389-6688 FAX 096-389-6694

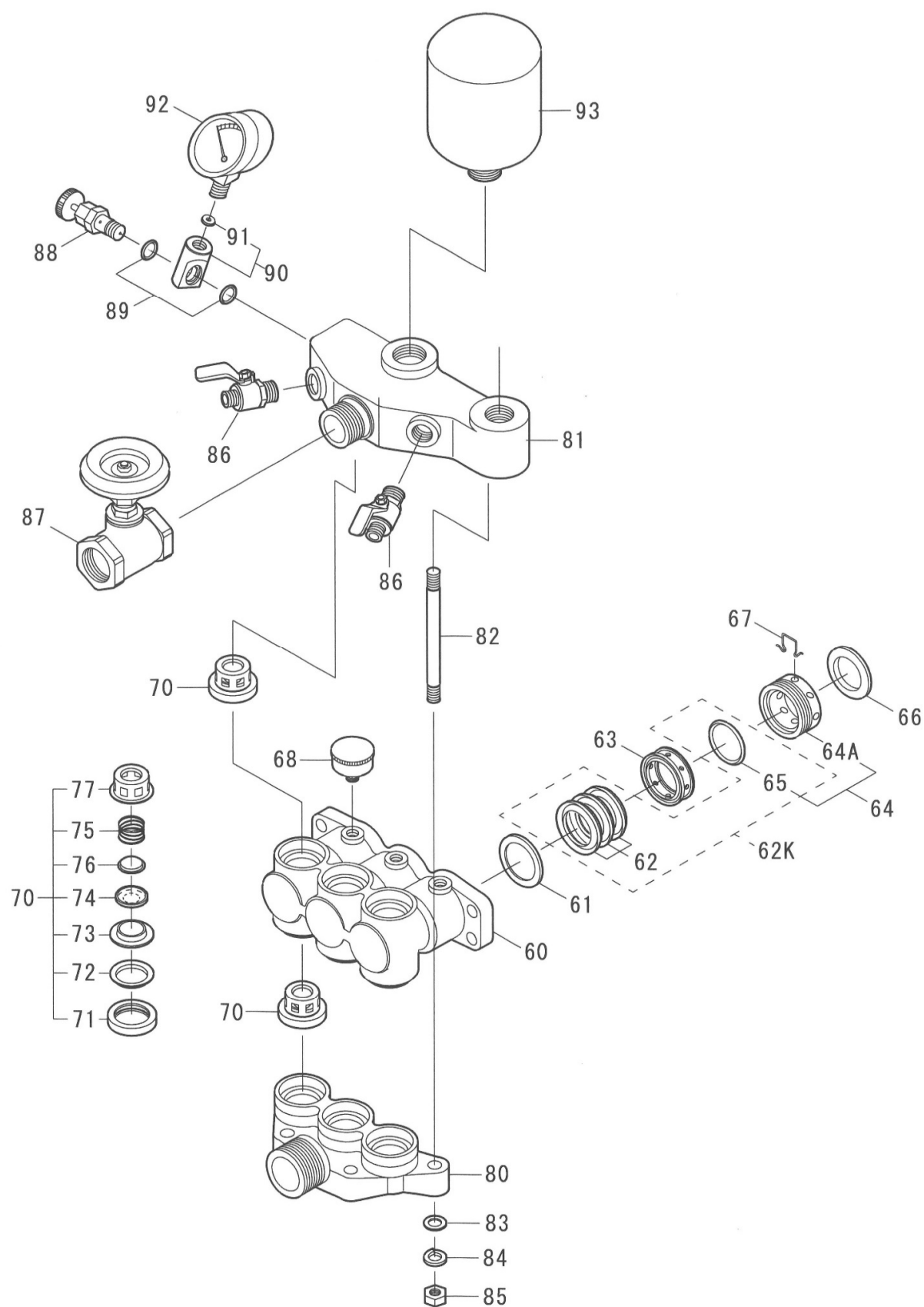


マスコットFX100 (MFX100)

Vol. MFX100, 26-1

図番	部品コード	商 品 名	使用数量	摘 要
1	00012-11200	クランクケースCOMP (ナットツキ)	1	
2	03015-11001	シリンダボルト M10*51*15*26 (SUS)	4	
3	73103-1000	Sワッシャ M10 (SUS)	4	
4	72103-1000	キャップナット M10 (SUS)	4	
5	03005-11030	ベース取付ネジ M10*35 (SUS)	4	
6	73003-1000	ワッシャ M10 (SUS)	4	
7	72003-1000	ナット M10 (SUS)	4	
8	00055-11200	摘要プレート (MFX100)	1	
9	00057-11000	マーク板 M a s c o t	1	
10	70760-03008	タッピングスクリュ M3*8	2	
20	00022-11050	ケースカバーパッキン	1	
21	00020-11050	ケースカバーCOMP (KHM-4ツキ)	1	# 200401 ヲリ 互換性有
22	07500-0240	オイルゲージ KMH-4 (耐熱用)	1	# 200401 ヲリ 互換性有
23	70500-06015	丸ビス M6*15	8	
24	00035-10100	オイルプラグ (パッキンツキ)	1	
25	06100-0601	プラグ 5L (オリソグツキ) G1/4	1	
25A	60000-0120	Oリング P-12	1	
26	00222-11000	ベースL	1	
27	00223-11000	ベースR	1	
30	00070-00700	クランクシャフト	1	# 200029 ヲリ
30A	00070-11000	クランクシャフト	1	# 200028 マテ°, # 200055
31	50000-6306	ボールベアリング 6306	2	# 200110 ヲリ
32	00161-11000	キャップパッキン	2	
33	00160-00700	キャップ φ 1 1 4	2	# 200110 ヲリ
34	00165-11000	クランクオイルシール 30, 50, 11	2	
35	73000-0800	ワッシャ M8	8	# 200592 ヲリ
36	73100-0800	Sワッシャ M8	8	
37	70000-08025	ボルト M8*25	8	# 200592 ヲリ互換性有
38	00167-00700	クランク軸カバー	1	# 200029 ヲリ
38A	00167-11000	クランク軸カバー	1	# 200028 マテ°, # 200055
40	00100-11100	プランジャ&ロッドASSY	3	
41	00080-11000	ロッドASSY	3	
42	00090-11000	プランジャピン	3	
43	00105-11100	プランジャCOMP	3	
44	70700-04010	ホーロセット M4*10	3	
45	00155-11100	プランジャオイルシール BM32, 45, 8	3	
46	00156-11100	プランジャシール押え	3	
47	70000-06012	ボルト M6*12	6	# 200431 ヲリ
48	00280-11050	プランジャカバーASSY	1	
50	00201-00700	Vプーリ 10" *B2*25-7	1	# 200029 ヲリ
50A	00200-11000	Vプーリ 10" *B2*25-(1/4)	1	# 200028 マテ°, # 200055
52	00211-00700	キー 7*7*30	1	# 200029 ヲリ
52A	00211-11000	キー 6.35*6.35*45	1	# 200028 マテ°, # 200055
53	06000-4010	平座金 40*11*3.2	1	
54	73100-1000	Sワッシャ M10	1	
55	70000-10025	ボルト M10*25	1	# 200029 ヲリ
55A	70010-10025	ボルト 3/8" *25	1	# 200028 マテ°, # 200055

※ 組部品の子部品は1文字下げて記載、1文字下げて記載できない場合は、摘要に図番で記載しています。

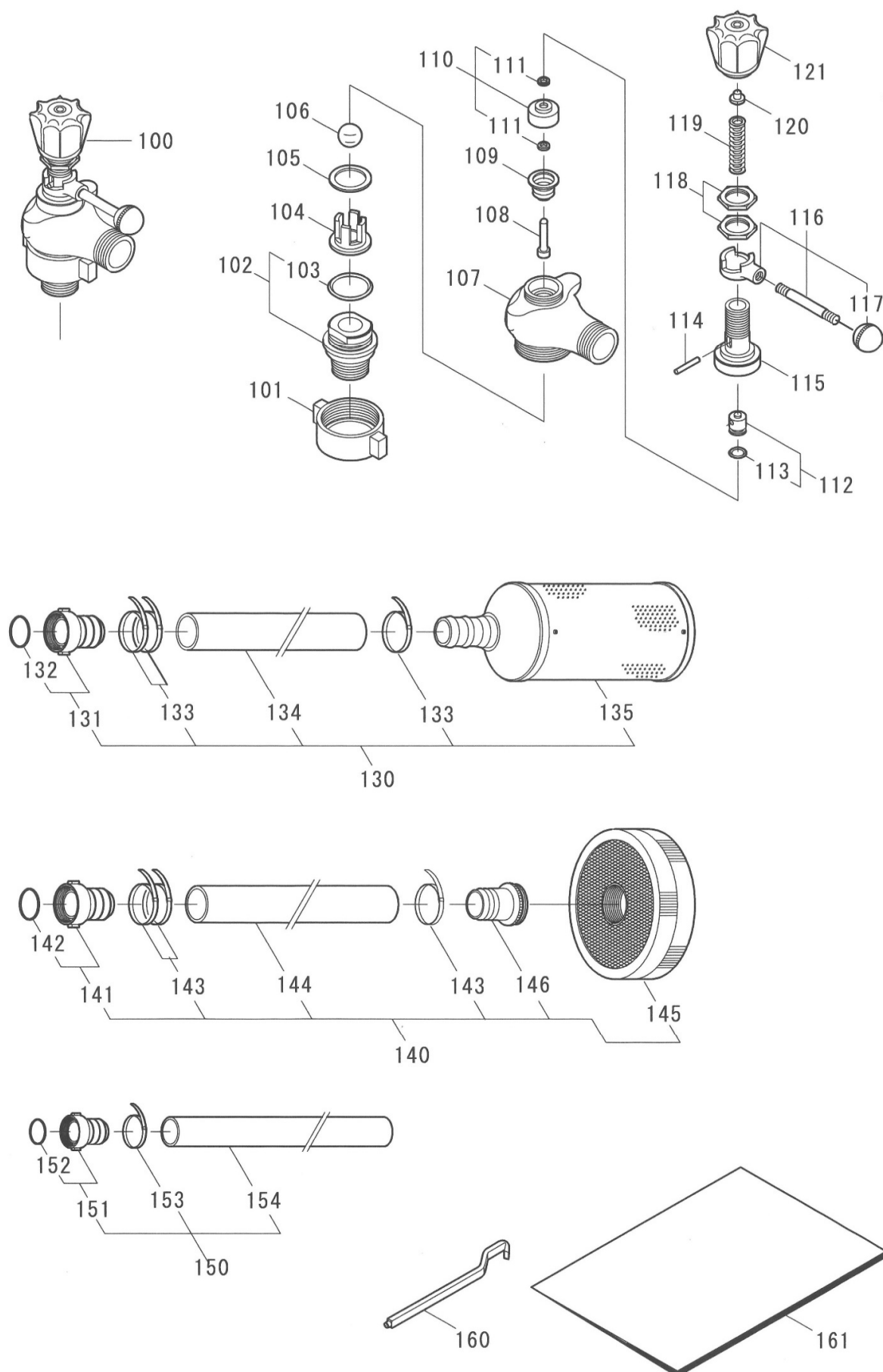


マスコットFX100 (MFX100)

Vol. MFX100, 26-1

図番	部品コード	商 品 名	使用数量	摘 要
60	00310-11100	シリンダ	1	
61	00401-11100	ハウジング A	3	
62K	00417-11200	Vパッキン KIT	1	図番 62, 65 の1台分
62	00411-11100	Vパッキン (布入り)	9	
63	00407-11102	グリスリング B	3	
64	00441-11101	グランドナット (Oリング 付き)	3	
64A	00440-11101	グランドナット	3	
65	60000-0320	Oリング P32	3	
66	00425-11100	角リング	3	
67	00448-10600	緩止めバネ	3	
68	07510-0332	グリスカップ 1/8"×32	3	
70	00500-11100	弁座ASSY	6	
71	00520-11100	弁座パッキン	6	
72	00514-11100	補助リング	6	
73	00511-11100	弁座	6	
74	00512-11100	弁	6	
75	00515-11100	弁スプリング	6	
76	00516-11100	弁スプリングガイド	6	
77	00513-11100	弁ガイド	6	
80	00320-11100	吸上ケース	1	
81	00330-11200	押上ケース	1	
82	03045-11100	押上ボルト 3/8"×143×18×18 (SUS)	4	
83	73003-1000	ワッシャ M10 (SUS)	4	
84	73103-1000	Sワッシャ M10 (SUS)	4	
85	72013-1000	ナット 3/8" (SUS)	4	
86	07100-1006	元コック R3/8 (M)×G1/4 (M) (323)	2	
87	61000-1025	ストップバルブ 25A (1")	1	
88	00580-20130	圧力計コック (新)	1	
89	60000-0125	Oリング P12.5	2	
90	00584-20200	圧力計金具 (パッキン 付き)	1	
91	00586-10100	圧力計パッキン (皮)	1	
92	07010-05007	圧力計 50×7MPa	1	
93	00340-10603	チャンバ (N)	1	# 200512 引 互換性有

※ 組部品の子部品は1文字下げて記載、1文字下げて記載できない場合は、摘要に図番で記載しています。



マスコットFX100 (MFX100)

Vol. MFX100, 26-1

図番	部品コード	商 品 名	使用数量	摘 要
100	00700-11200	調圧弁ASSY	1	
101	05301-4001	4 O Aカップリング	1	
102	00724-12130	調圧弁取付ネジ (Oリング 付き)	1	
103	60000-0300	Oリング P30	1	
104	00731-12101	調圧弁シート	1	
105	00734-12100	調圧弁シートパッキン	1	
106	07200-1320	ボール 3/4" (SUS)	1	
107	00711-11200	調圧弁ボックス	1	
108	00754-12100	スピンドル	1	
109	00750-11000	ベローズ	1	
110	00757-12140	スピンドルガイド (Oリング 付き)	1	
111	60000-0060	Oリング P6	2	
112	00762-11200	下コマ (Oリング 付き)	1	
113	60000-0101	Oリング P10A	1	
114	00760-10100	下コマピン	1	
115	00713-10300	調圧弁スプリングケース	1	
116	00770-10100	ハンドルリーフASSY	1	
117	07520-0101	握り玉K-78	1	
118	00775-10100	調圧弁六角ナット	2	
119	00758-20300	調圧弁スプリング	1	
120	00767-10100	上コマ	1	
121	00791-10100	調圧ハンドル	1	
130	05011-3230	吸水ホースASSY 32A*3M (海用)	1	
131	05301-3200	3 2 AカップリングASSY	1	
132	05500-3200	3 2 Aパッキン	1	
133	65000-0332	パンチバンド 32MM (SUS)	3	
134	05170-3200	サクシヨンホース 32MM	3	m
135	05211-3200	3 2 AストレーナASSY (海用)	1	
140	05010-3230-1	吸水ホースASSY 32A*3M (円盤)	1	
141	05301-3200	3 2 AカップリングASSY	1	
142	05500-3200	3 2 Aパッキン	1	
143	65000-0332	パンチバンド 32MM (SUS)	3	
144	05170-3200	サクシヨンホース 32MM	3	m
145	05200-3211	3 2 Aストレーナ (樹脂)	1	
146	05200-3212	3 2 Aストレーナジョイント	1	
150	05060-2530	余水ホースASSY 25A*3M	1	
151	05300-2500	2 5 カップリングASSY	1	
152	05500-2500	2 5 Aパッキン	1	
153	65000-0325	パンチバンド 25MM (SUS)	1	
154	05170-2500	サクシヨンホース 25MM	3	m
160	87201-0010	ジョイント廻し	1	
161	87100-11200	取扱説明書 M F X 1 0 0	1	
	87500-20010	警告ラベル (農薬の取扱は農薬の取扱説	1	
	87500-30010	注意ラベル (本機の取扱は、取扱説明書	1	
	87500-30020	注意ラベル (安全カバー取外しての作業	1	
	87500-30030	注意ラベル (原動機とセットするときは	1	

※ 組部品の子部品は1文字下げて記載、1文字下げて記載できない場合は、摘要に図番で記載しています。