

MODEL : D 3 0 1

Vol. D301, 22-1

2022年8月発行

# 高 圧 ポ ン プ

## ダルマ301 (D301)

# パ ー ツ リ ス ト

生産終了

### パーツリスト使用について

1. 本パーツリストには、2022年8月現在の部品が掲載されています。
2. 組部品の子部品は1文字下げて記載、  
1文字下げて記載できない場合は、摘要に図番で記載しています。
3. 必ず 機種名・部品コード・部品名・数量 を明確にして  
ご注文願います。



## 中 央 工 業 株 式 会 社

本 社 〒 643-0071 和歌山県有田郡広川町広1310

TEL 0737-63-3030 FAX 0737-63-3031

東北出張所 〒 024-0004 岩手県北上市村崎野14-428-74

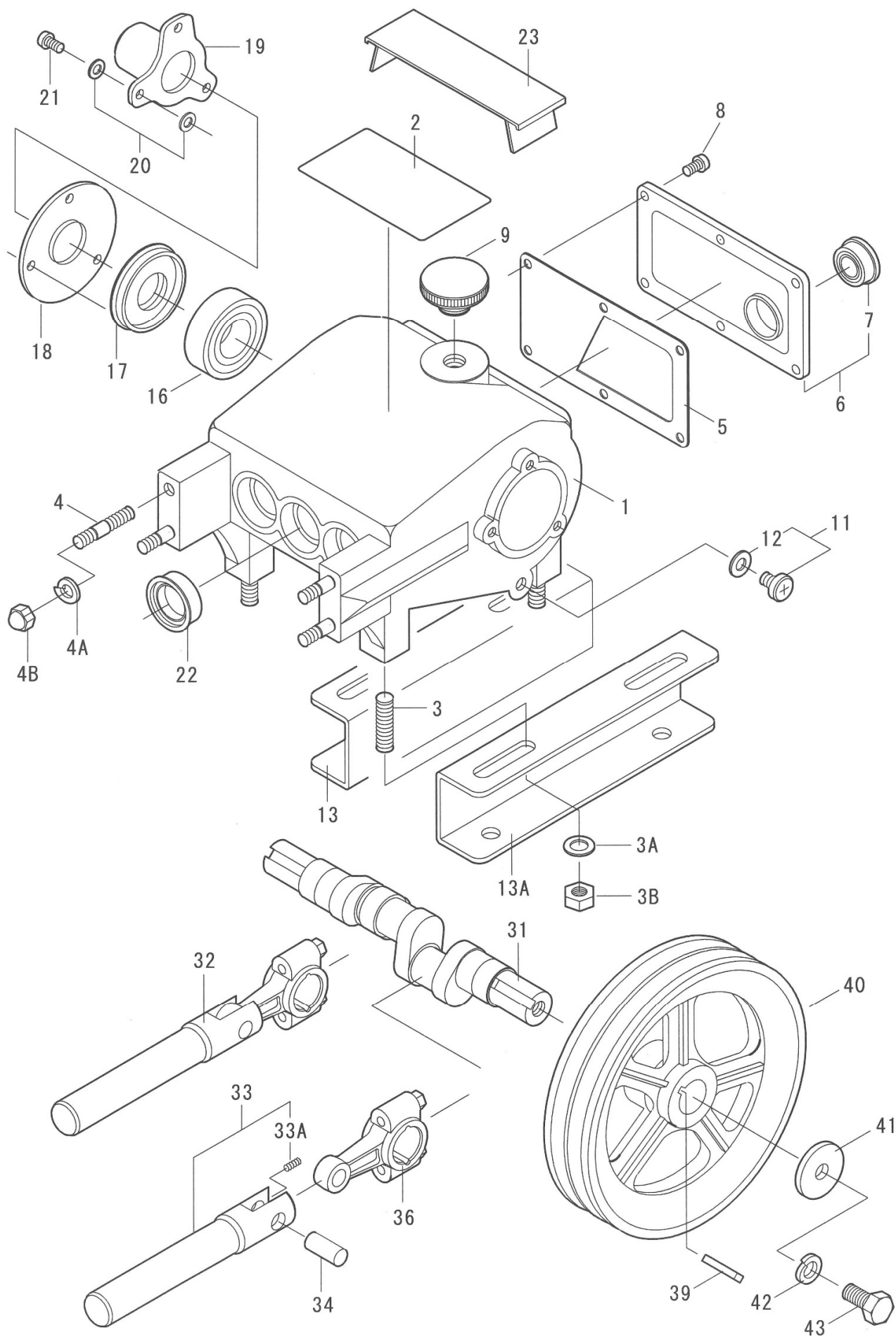
TEL 0197-68-4373 FAX 0197-66-3781

四国出張所 〒 768-0033 香川県観音寺市新田町1841-1

TEL 090-4763-1958(携帯) FAX 0875-27-7869

九州出張所 〒 861-8030 熊本県熊本市東区小山町1939-3

TEL 096-389-6688 FAX 096-389-6694

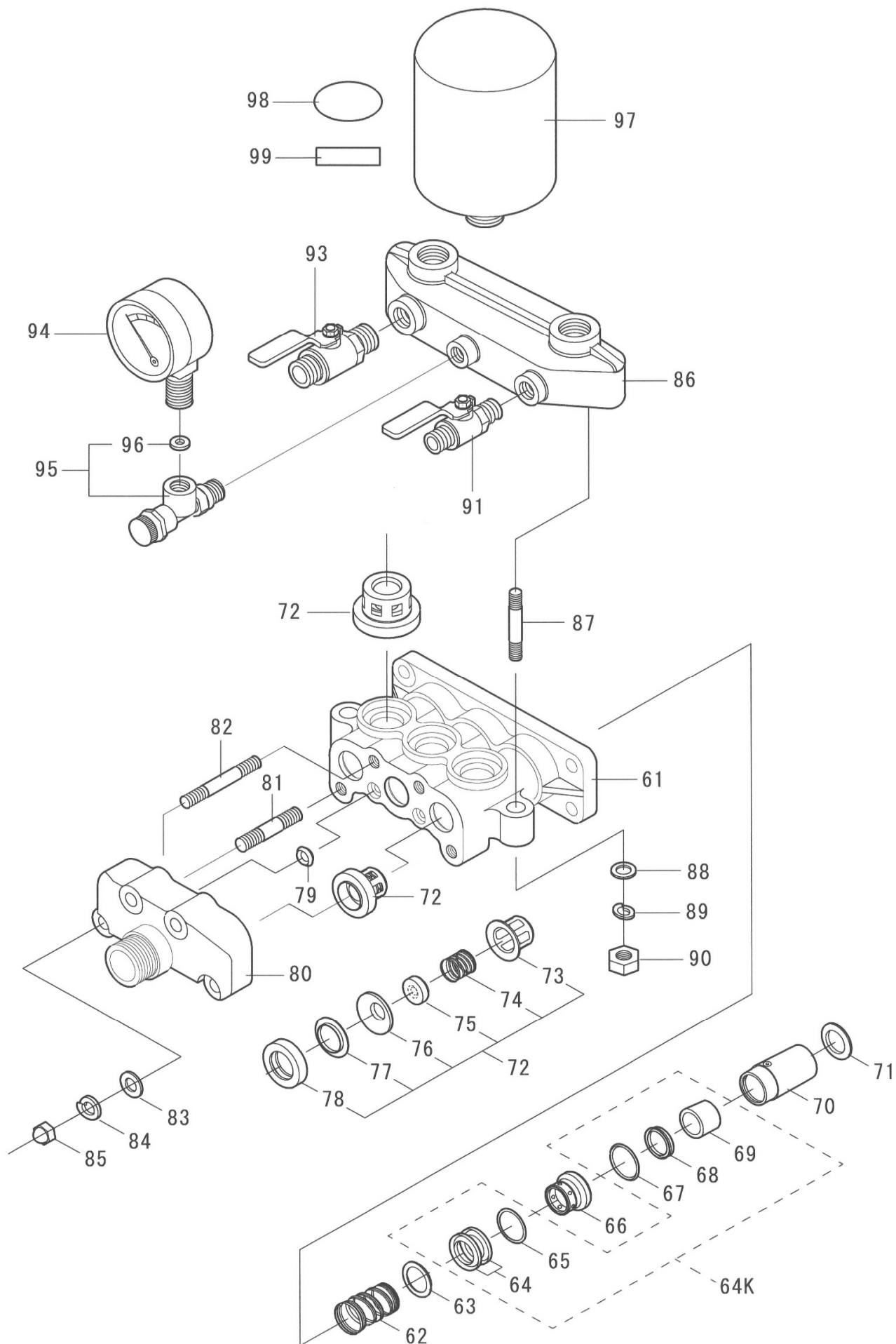


# ダルマ301 (D301)

Vol. D301, 22-1

図番	部品コード	商 品 名	使用数量	摘 要
1	00012-00301	クランクケースCOMP (ナットヅキ)	1	
2	00055-00300	摘要プレート (D301)	1	
3	03000-10300	ベース取付ネジ M10*35	4	
3A	73000-1000	ワッシャ M10	4	
3B	72000-1000	ナット M10	4	
4	03010-10300	シリンダボルト M8*42*20*12	4	
4A	73103-0800	Sワッシャ M8 (SUS)	4	
4B	72103-0800	キャップナット M8 (SUS)	4	
5	00022-10300	ケースカバーパッキン	1	
6	00020-10300	ケースカバーCOMP	1	
7	07500-0025	オイルゲージ (25)	1	
8	70500-06015	丸ビス M6*15	6	
9	00035-10100	オイルプラグ (パッキンヅキ)	1	
11	00031-10100	廃油栓 (パッキンヅキ)	2	
12	00034-10101	廃油栓パッキン	2	
13	00222-00300	ベースL	1	# 3011529 ㊟
13A	00223-00300	ベースR	1	# 3011529 ㊟
16	50000-6205	ボールベアリング 6205	2	
17	00165-10300	クランクオイルシール 25, 52, 8	2	
18	00166-10300	クランクシール押え	2	
19	00167-10300	クランク軸カバー	1	
20	73000-0600	ワッシャ M6	6	
21	70500-06012	丸ビス M6*12	6	
22	00155-00300	プランジャオイルシール 18, 32, 9	3	
23	00282-00300	プランジャカバー	1	
31	00070-10300	クランクシャフト	1	
32	00101-00301	プランジャ (アルミ) & ロッドASSY	3	# 3011294 ㊟ 互換性有
33	00106-00301	プランジャCOMP (アルミ)	3	# 3011294 ㊟ 互換性有
33A	70700-04010	ホーロセット M4*10	3	
34	00090-10300	プランジャピン	3	
36	00080-10300	ロッドASSY	3	
39	00211-10300	キー 6*6*30	1	
40	00200-00300	Vプーリ 6" *A2*22	1	
41	06000-3510	平座金 35*11*4	1	
42	73100-1000	Sワッシャ M10	1	
43	70000-10020	ボルト M10*20	1	

※ 組部品の子部品は1文字下げて記載、1文字下げて記載できない場合は、摘要に図番で記載しています。

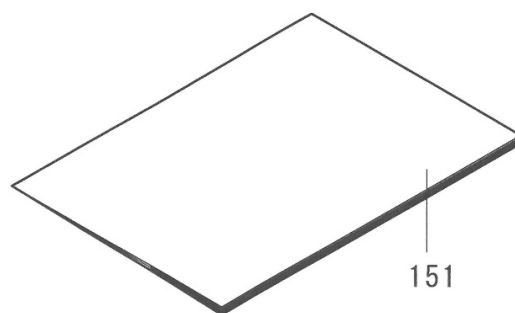
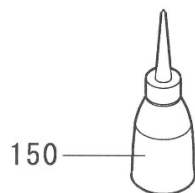
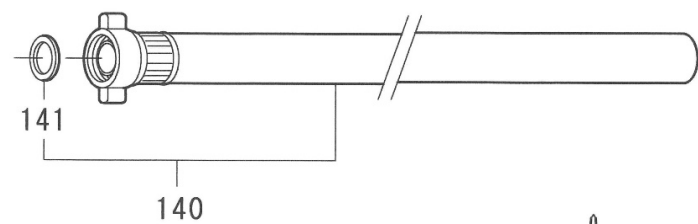
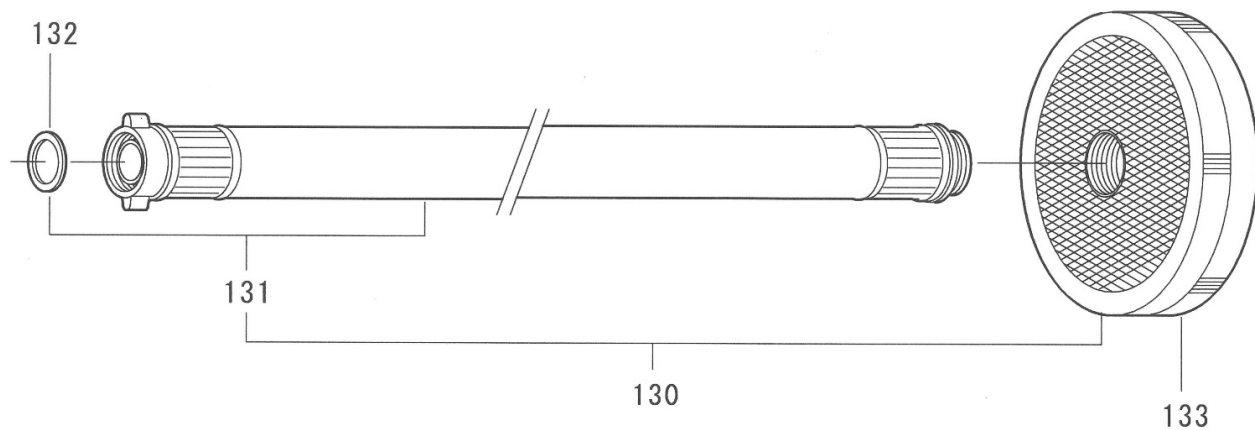
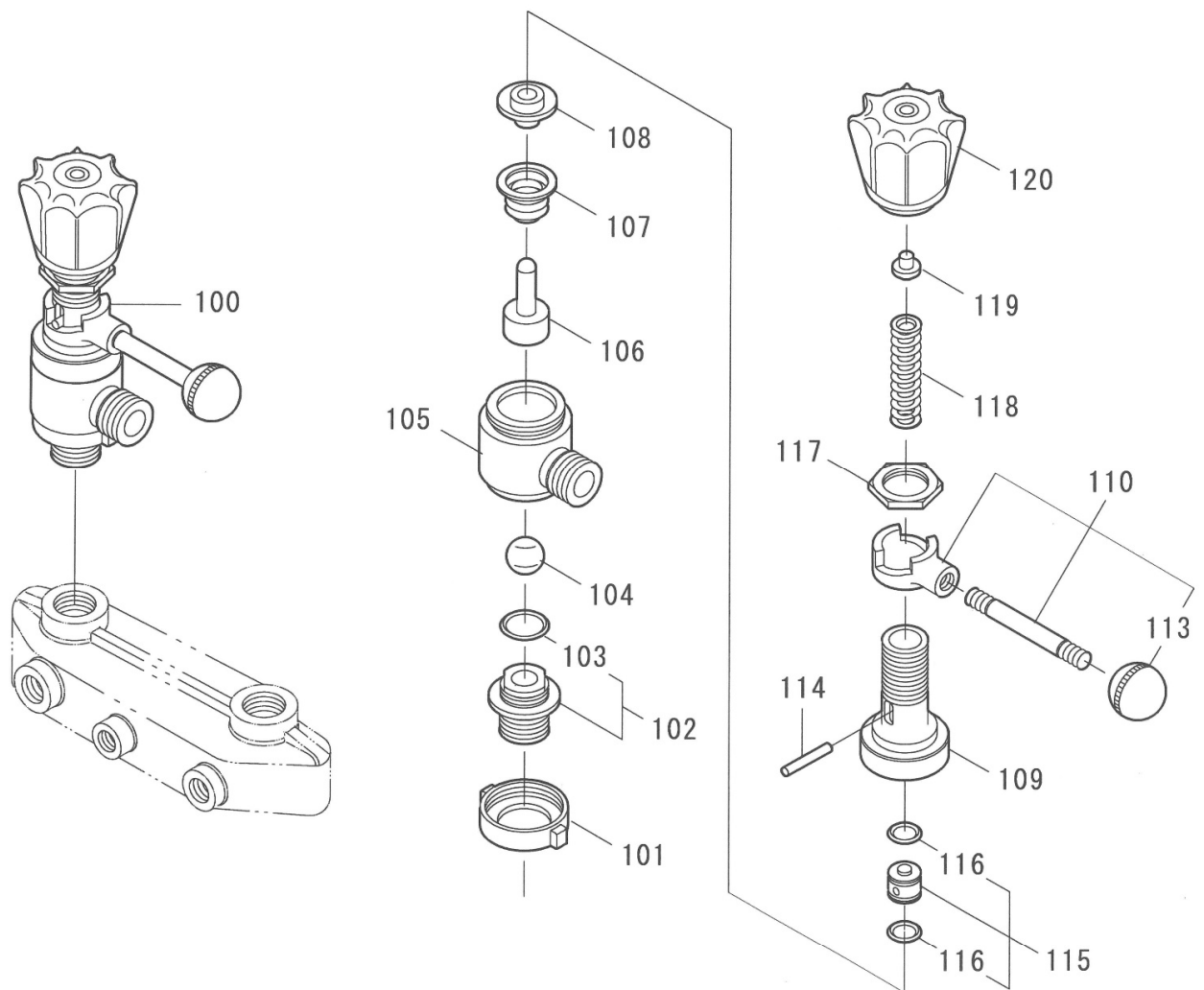


# ダルマ301 (D301)

Vol. D301, 22-1

図番	部品コード	商 品 名	使用数量	摘 要
61	00310-00300	シリンダ	1	
62	00445-00300	グランドスプリング	3	
63	00401-00300	ハウジングA	3	
64K	00417-00300	Vパッキン KIT	1	図番 64, 65, 67, 68, 69 の1台分
64	00410-10100	Vパッキン (NBR)	6	
65	00404-00300	ハウジングパッキン	3	
66	00402-00300	ハウジングB	3	
67	60010-0290	Oリング S29	3	
68	00420-00301	シールパッキン旧 00420-00302 + 00422-00301で交:	3	供給切れ
	00420-00302	シールパッキン USH18, 26, 5	3	# 3011607 ヱリ
注意) 図番 68 のシールパッキン旧 の場合は、00420-00302 と 00422-00301 の両方を交換して下さい。				
69	00423-00300	フェルトリング	3	
70	00422-00300	シールカセット旧 00422-00301 + 00420-00302で交:	3	金属 # 3011606 マテ
	00422-00301	シールカセット新	3	樹脂 # 3011607 ヱリ
注意) 図番 68 のシールカセット旧 の場合は、00422-00301 と 00420-00302 の両方を交換して下さい。				
71	00425-00300	角リング	3	
72	00500-10300	弁座ASSY	6	
73	00513-10300	弁ガイド	6	
74	00515-10300	弁スプリング	6	
75	00512-10300	弁	6	
76	00511-10300	弁座	6	
77	00514-10300	補助リング	6	
78	00520-10300	弁座パッキン	6	
79	00428-00301	バイパスパッキン 5*3	2	
80	00320-00300	吸上ケース	1	
81	03036-00300	吸上ボルトA M8*51*15*12 (SUS)	2	
82	03037-00300	吸上ボルトB M8*46*15*12 (SUS)	2	
83	73003-0800	ワッシャ M8 (SUS)	4	
84	73103-0800	Sワッシャ M8 (SUS)	4	
85	72103-0800	キャップナット M8 (SUS)	4	
86	00330-00300	押上ケース	1	
87	03045-00300	押上ボルト M10*69*18*18 (SUS)	2	
88	73003-1000	ワッシャ M10 (SUS)	2	
89	73103-1000	Sワッシャ M10 (SUS)	2	
90	72003-1000	ナット M10 (SUS)	2	
91	07100-06061	元コック R1/4 (M) *G1/4 (M) (325)	1	
93	07100-1010	元コック R3/8 (M) *G3/8 (M) (322)	1	
94	07015-05010	圧力計 50*10MPa (ケリセリン)	1	
95	00581-00300	圧力計コック (PKツキ)	1	
96	00586-10100	圧力計パッキン (皮)	1	
97	00342-00300	チャンバCOMP	1	
98	09200-0020	ラベル (ダルマ)	1	
99	09200-0021	ラベル (セラミック)	1	

※ 組部品の子部品は1文字下げて記載、1文字下げて記載できない場合は、摘要に図番で記載しています。



# ダルマ301 (D301)

Vol. D301, 22-1

図番	部品コード	商 品 名	使用数量	摘 要
100	00700-00300	調圧弁ASSY (セラミックボール)	1	
101	00720-10300	調圧弁ジョイント	1	
102	00730-10300	調圧弁シート (Oリング付き)	1	
103	60000-0160	Oリング P16	1	
104	07200-1516	ボール 5/8" (セラミック)	1	
105	<del>00711-10300</del>	<del>調圧弁ボックス</del>	<del>1</del>	
	00711-10301	調圧弁ボックス (SPケース一体)	1	図番 109 と一対
106	00754-10300	スピンドル	1	
107	00750-10300	ベローズ	1	
108	00755-10301	スピンドルガイド	1	
109	<del>調圧弁スプリングケース</del>	<del>調圧弁スプリングケース</del>	<del>1</del>	図番 105 と一対
110	00770-10100	ハンドルリーフASSY	1	
113	07520-0101	握り玉K-78	1	
114	00760-10100	下コマピン	1	
115	00762-00300	下コマ (Oリング付き)	1	
116	60000-0100	Oリング P10	2	
117	00775-10100	調圧弁六角ナット	1	
118	00758-10100	調圧弁スプリング	1	
119	00767-10100	上コマ	1	
120	00791-10100	調圧ハンドル	1	
130	05000-2030	吸水ホースASSY 3/4"*3M	1	
131	05030-2030	吸水ホースCOMP 3/4"*3M	1	
132	05500-2000	3/4"パッキン	1	
133	05200-2001	ストレーナ (中) (G3/4"網)	1	
140	05050-1630	余水ホースASSY 5/8"*3M	1	
141	05500-1300	1/2"パッキン	1	
150	87230-0001	注油器	1	
151	87100-00300	取扱説明書 D301	1	
	87500-30010	注意ラベル (本機の取扱は、取扱説明書	1	クランクケースに貼付
	87500-30030	注意ラベル (原動機とセットするときは	1	クランクケースに貼付
	87500-20010	警告ラベル (農薬の取扱は農薬の取扱説	1	チャンバに貼付
	87500-30020	注意ラベル (安全カバー取外しての作業	1	付属

※ 組部品の子部品は1文字下げて記載、1文字下げて記載できない場合は、摘要に図番で記載しています。