

MODEL : D 5 0 2

Vol. D502, 22-1

2022年8月発行

# 高 圧 ポ ン プ

## ダルマ502 (D502)

# パ ー ツ リ ス ト

生産終了

### パーツリスト使用について

1. 本パーツリストには、2022年8月現在の部品が掲載されています。
2. 組部品の子部品は1文字下げて記載、  
1文字下げて記載できない場合は、摘要に図番で記載しています。
3. 必ず 機種名・部品コード・部品名・数量 を明確にして  
ご注文願います。



中 央 工 業 株 式 会 社

本 社 〒 643-0071 和歌山県有田郡広川町広1310

TEL 0737-63-3030 FAX 0737-63-3031

東北出張所 〒 024-0004 岩手県北上市村崎野14-428-74

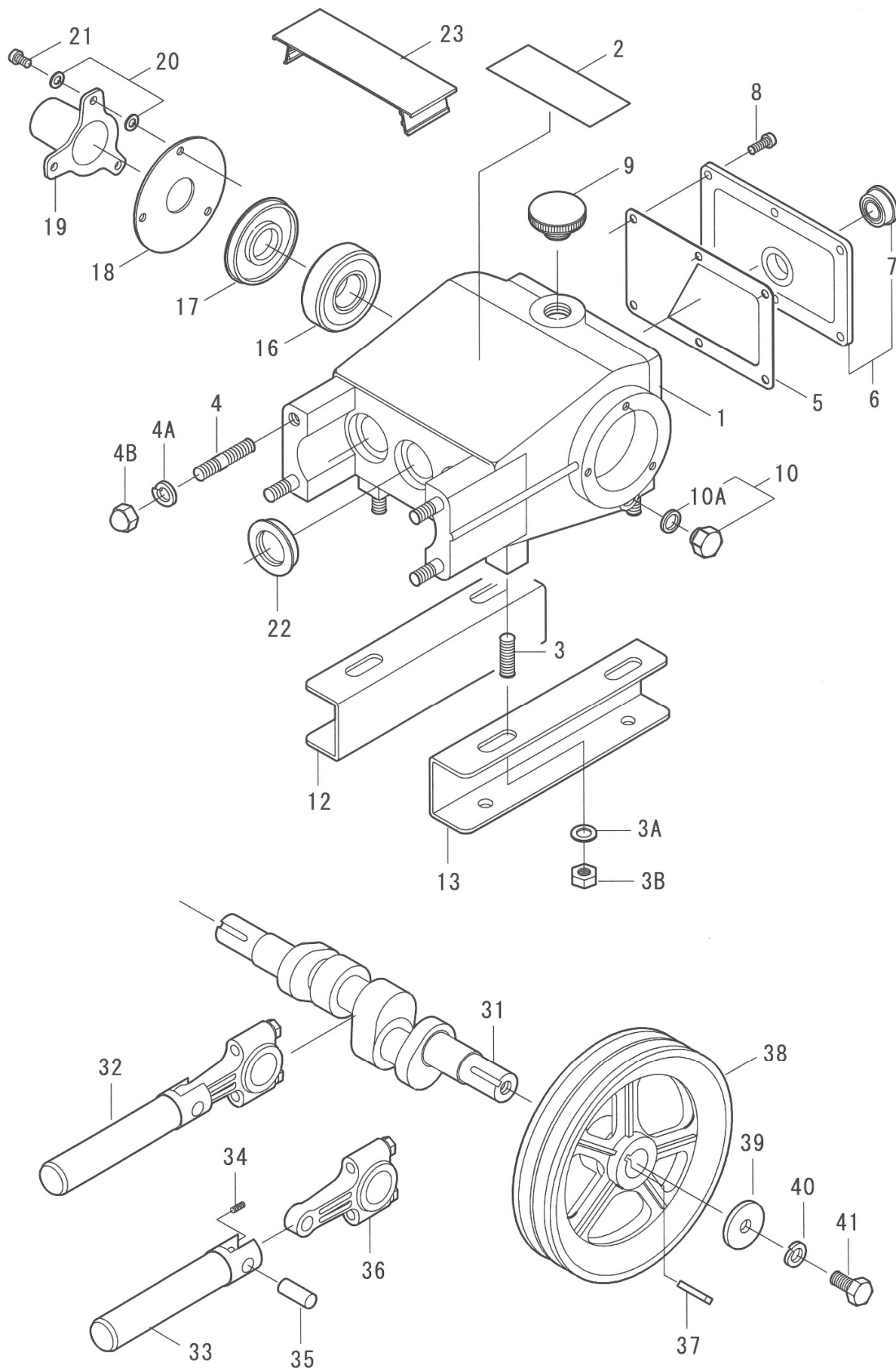
TEL 0197-68-4373 FAX 0197-66-3781

四国出張所 〒 768-0033 香川県観音寺市新田町1841-1

TEL 090-4763-1958(携帯) FAX 0875-27-7869

九州出張所 〒 861-8030 熊本県熊本市東区小山町1939-3

TEL 096-389-6688 FAX 096-389-6694

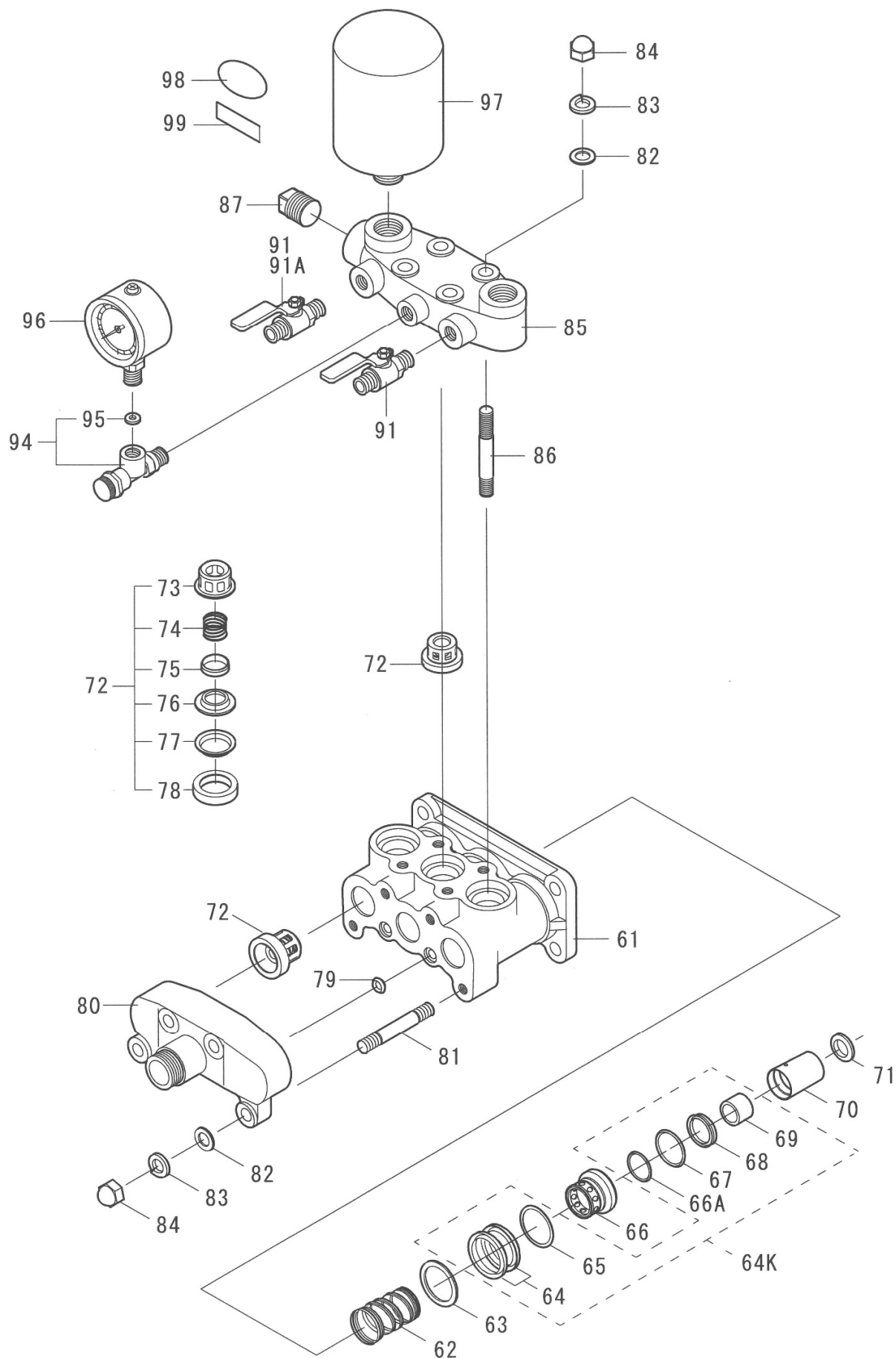


# ダルマ502(D502)

Vol. D502, 22-1

図番	部品コード	商 品 名	使用数量	摘 要
1	00012-00601	クランクケースCOMP (ナット付)	1	
2	00055-00600	摘要プレート (D502)	1	
3	03000-10300	ベース取付ネジ M10*35	4	
3A	73000-1000	ワッシャ M10	4	
3B	72000-1000	ナット M10	4	
4	03015-11001	シリンダボルト M10*51*15*26(SUS)	4	
4A	73103-1000	Sワッシャ M10 (SUS)	4	
4B	72103-1000	キャップナット M10 (SUS)	4	
5	00022-10500	ケースカバーパッキン	1	
6	00020-10500	ケースカバーCOMP	1	
7	07500-0025	オイルゲージ (25)	1	
8	70500-06015	丸ビス M6*15	6	
9	00035-10100	オイルプラグ(パッキン付)	1	
10	06100-0601	プラグ 5L (Oリング付) G1/4	2	
11	60000-0120	Oリング P12	2	
12	00222-00300	ベースL	1	
13	00223-00300	ベースR	1	
16	50000-6305	ボールベアリング 6305	2	
17	00165-10500	クランクオイルシール 25, 62, 7	2	
18	00166-10500	クランクシール押え	2	
19	00167-10500	クランク軸カバー	1	
20	73000-0600	ワッシャ M6	6	
21	70500-06012	丸ビス M6*12	6	
22	00155-10500	プランジャオイルシール 25, 38, 8	3	
23	00282-10500	プランジャカバー	1	
31	00070-10500	クランクシャフト	1	
32	00101-005021	プランジャ(アルミ) & ロッドASSY	3	# 0000678 ヲリ 互換性有
33	00106-00502	プランジャCOMP (アルミ)	3	# 0000678 ヲリ 互換性有
34	70700-04010	ホーロセット M4*10	3	
35	00090-10500	プランジャピン	3	
36	00080-10500	ロッドASSY	3	
37	00211-10300	キー 6*6*30	1	
38	00200-10300	Vプーリ 8"*A2*22	1	
39	06000-3510	平座金 35*11*4	1	
40	73100-1000	Sワッシャ M10	1	
41	70000-10020	ボルト M10*20	1	

※ 組部品の子部品は1文字下げて記載、1文字下げて記載できない場合は、摘要に図番で記載しています。

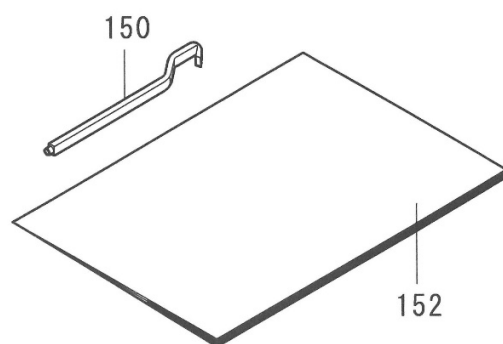
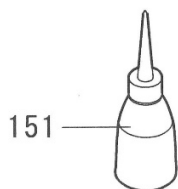
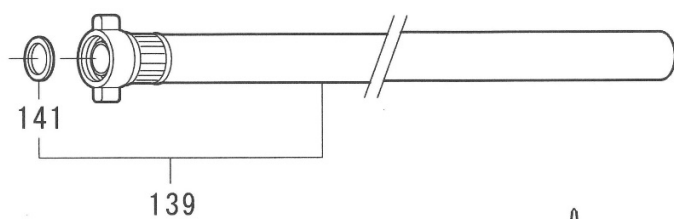
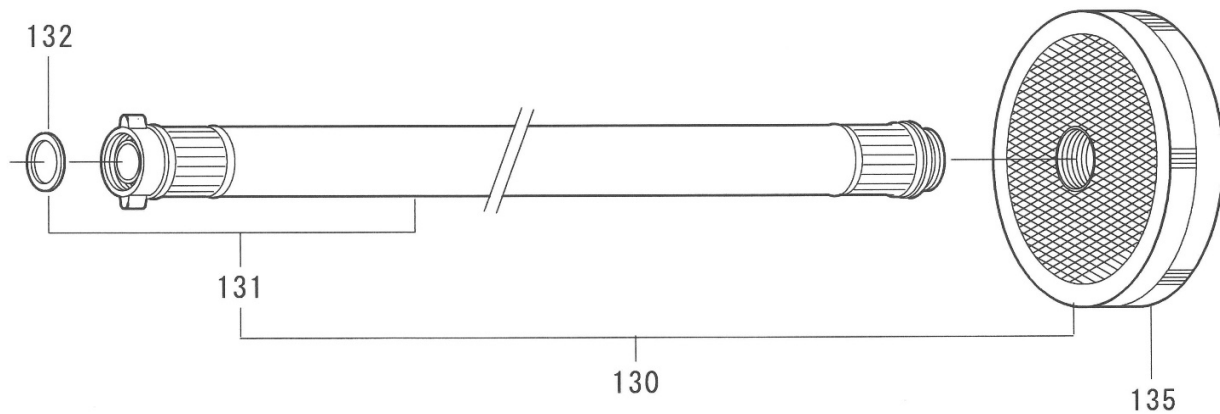
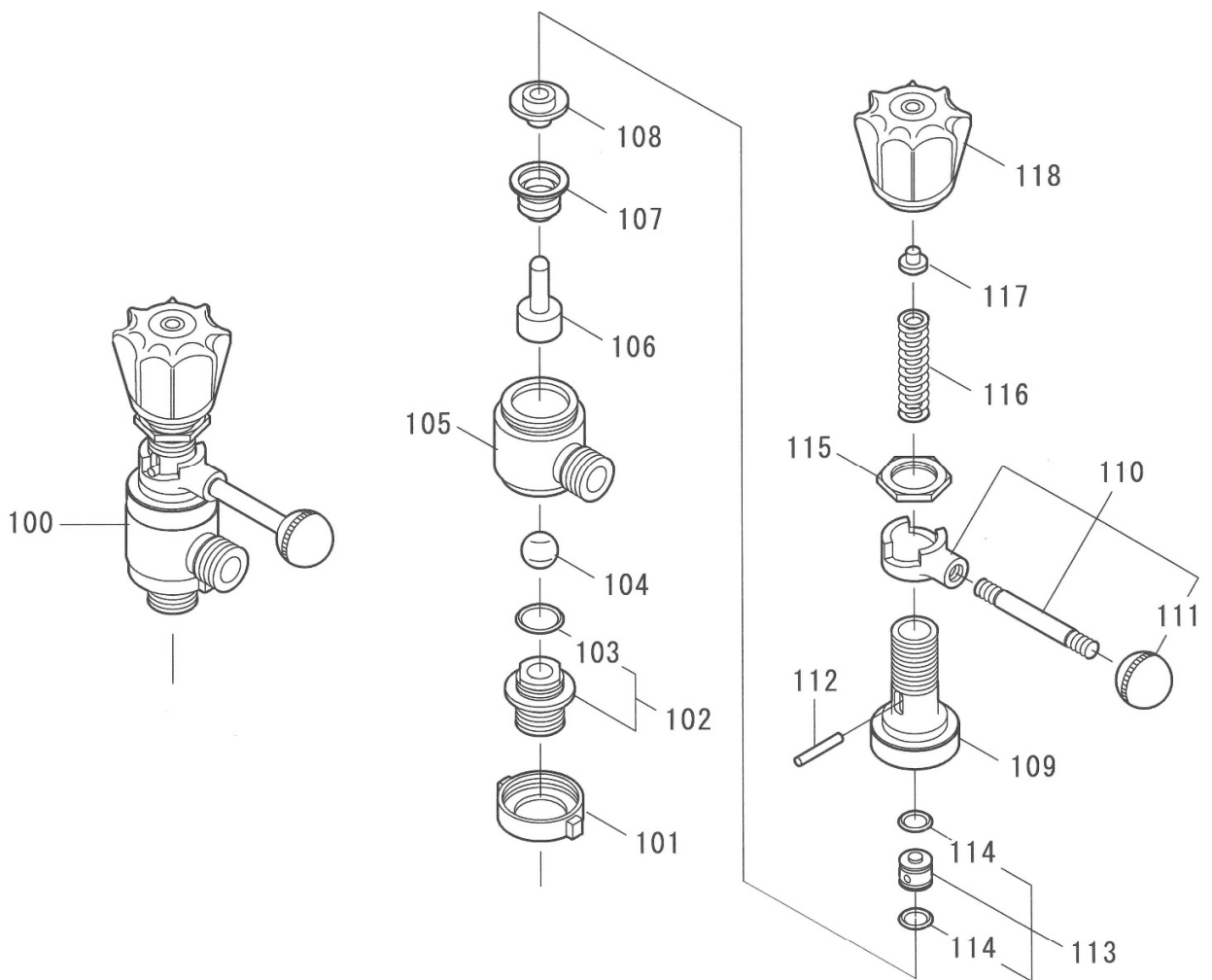


# ダルマ502(D502)

Vol. D502, 22-1

図番	部品コード	商 品 名	使用数量	摘 要
61	00310-00500	シリンダ	1	
62	00445-00500	グランドスプリング	3	
63	00401-00500	ハウジングA	3	
64K	00417-00520	Vパッキン KIT	1	図番 64, 65, 66A, 67, 68, 69 の1台分
64	00411-21201	Vパッキン (布入り, 硬)	6	
65	00404-00500	ハウジングパッキン42.8*36*1	3	
66	00402-00501	ハウジングB 新	3	# 0000503 ヌリ
66A	60000-0250	Oリング P25	3	# 0000503 ヌリ
67	60010-0400	Oリング S40	3	
68	<del>00420-00501</del>	シールパッキン旧	3	供給切れ
	00420-00700	シールパッキンUPH25, 38, 10	3	# 0000509 ヌリ 互換性有
注意) シールパッキン旧を使用している場合は、図番 66 ハウジングBも交換してください。				
69	00423-00500	フェルトリング	3	
70	00422-00500	シールカセット	3	
71	00425-10300	角リング	3	# 0000685 ヌリ
72	00500-10500	弁座ASSY	6	
73	00513-10500	弁ガイド	6	
74	00515-10500	弁スプリング	6	
75	00512-10500	弁	6	
76	00511-10500	弁座	6	
77	00514-10500	補助リング	6	
78	00520-10500	弁座パッキン	6	
79	00428-00501	バイパスパッキン	2	
80	00320-00500	吸上ケース	1	
81	03035-00500	吸上ボルト M10*61*15*15(SUS)	4	
82	73003-1000	ワッシャ M10 (SUS)	8	
83	73103-1000	Sワッシャ M10 (SUS)	8	
84	72103-1000	キャップナット M10 (SUS)	8	
85	<del>00330-00501</del>	押上ケース	4	# 0000556 マテ <sup>°</sup> 供給切れ
	00330-00601	押上ケース	1	# 0000557 ヌリ
86	03045-00500	押上ボルト M10*72*15*22(SUS)	4	
87	62402-0013	プラグ 15A (キ)	1	
91	07100-06061	元コック R1/4(M)*G1/4(M) (325)	2	# 0000557 ヌリ
	07100-06061	元コック R1/4(M)*G1/4(M) (325)	1	# 0000556 マテ <sup>°</sup>
91A	07100-1010	元コック R3/8(M)*G3/8(M) (322)	1	# 0000556 マテ <sup>°</sup>
注意) 押上ケース(00330-00601)使用の場合は、元コック R1/4*G1/4 2個になります。				
94	00581-00300	圧力計コック(ハ <sup>°</sup> ツツキ)	1	
95	00586-10100	圧力計パッキン(皮)	1	
96	07015-05010	圧力計 50*10MPa(ケ <sup>°</sup> リセリン)	1	
97	00342-00300	チャンバCOMP	1	
98	09200-0020	ラベル(ダルマ)	1	
99	09200-0021	ラベル(セラミック)	1	

※ 組部品の子部品は1文字下げて記載、1文字下げて記載できない場合は、摘要に図番で記載しています。



# ダルマ502(D502)

Vol. D502, 22-1

図番	部品コード	商 品 名	使用数量	摘 要
100	00700-00300	調圧弁ASSY (セラミックボール)	1	
101	00720-10300	調圧弁ジョイント	1	
102	00730-10300	調圧弁シート (Oリング仕様)	1	
103	60000-0160	Oリング P16	1	
104	07200-1516	ボール 5/8" (セラミック)	1	
105	<del>00711-10300</del>	<del>調圧弁ボックス</del>	<del>4</del>	
	00711-10301	調圧弁ボックス (SPケース一体)	1	図番 109 と一対
106	00754-10300	スピンドル	1	
107	00750-10300	ベローズ	1	
108	00755-10301	スピンドルガイド	1	
109	<del>00713-10300</del>	<del>調圧弁スプリングケース</del>	<del>4</del>	図番 105 と一対
110	00770-10100	ハンドルリーフASSY	1	
111	07520-0101	握り玉K-78	1	
112	00760-10100	下コマピン	1	
113	00762-00300	下コマ (Oリング仕様)	1	
114	60000-0100	Oリング P10	2	
115	00775-10100	調圧弁六角ナット	1	
116	00758-10100	調圧弁スプリング	1	
117	00767-10100	上コマ	1	
118	00791-10100	調圧ハンドル	1	
130	05000-2030	吸水ホースASSY 3/4"*3M	1	
131	05030-2030	吸水ホースCOMP 3/4"*3M	1	
132	05500-2000	3/4"パッキン	1	
135	05200-2001	ストレーナ (中) (G3/4"ネジ)	1	
139	05050-1630	余水ホースASSY 5/8"*3M	1	
141	05500-1300	1/2"パッキン	1	
150	87201-0010	ジョイント廻し	1	
151	87230-0001	注油器	1	
152	87100-00600	取扱説明書 D502	1	
	87500-30010	注意ラベル (本機の取扱は、取扱説明書	1	クランクケースに貼付
	87500-30030	注意ラベル (原動機とセットするときは	1	クランクケースに貼付
	87500-20010	警告ラベル (農薬の取扱は農薬の取扱説	1	チャンバに貼付
	87500-30020	注意ラベル (安全カバー取外しての作業	1	付属

※ 組部品の子部品は1文字下げて記載、1文字下げて記載できない場合は、摘要に図番で記載しています。