

# 高圧ポンプ パーツリスト

MODEL : T G 1 0 0 II

Vol. TG100 II, 26-2

2026年2月発行

## トップG100II (TG100II)



### パーツリスト使用について

1. 本パーツリストには、2026年2月現在の部品が掲載されています。
2. 組部品の子部品は1文字下げて記載、  
1文字下げて記載できない場合は、摘要に図番で記載しています。
3. 必ず 機種名・部品コード・部品名・数量 を明確にして  
ご注文願います。



## 中 央 工 業 株 式 会 社

本 社 〒 643-0071 和歌山県有田郡広川町広1310

TEL 0737-63-3030 FAX 0737-63-3031

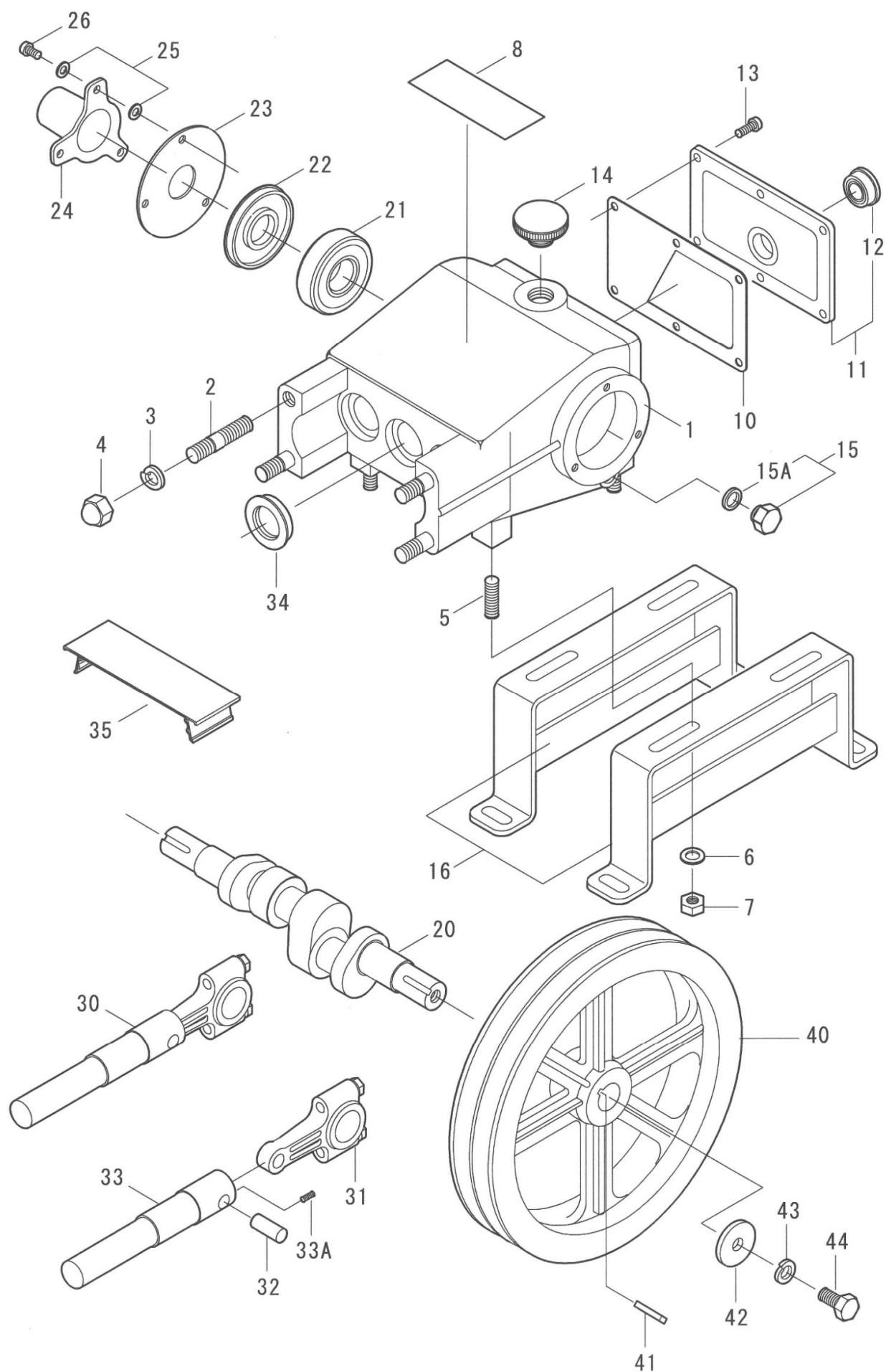
東北出張所 〒 024-0004 岩手県北上市村崎野14-428-74

TEL 0197-68-4373 FAX 0197-66-3781

四国出張所 〒 768-0033 香川県観音寺市新田町1841-1

九州出張所 〒 861-8030 熊本県熊本市東区小山町1939-3

TEL 096-389-6688 FAX 096-389-6694

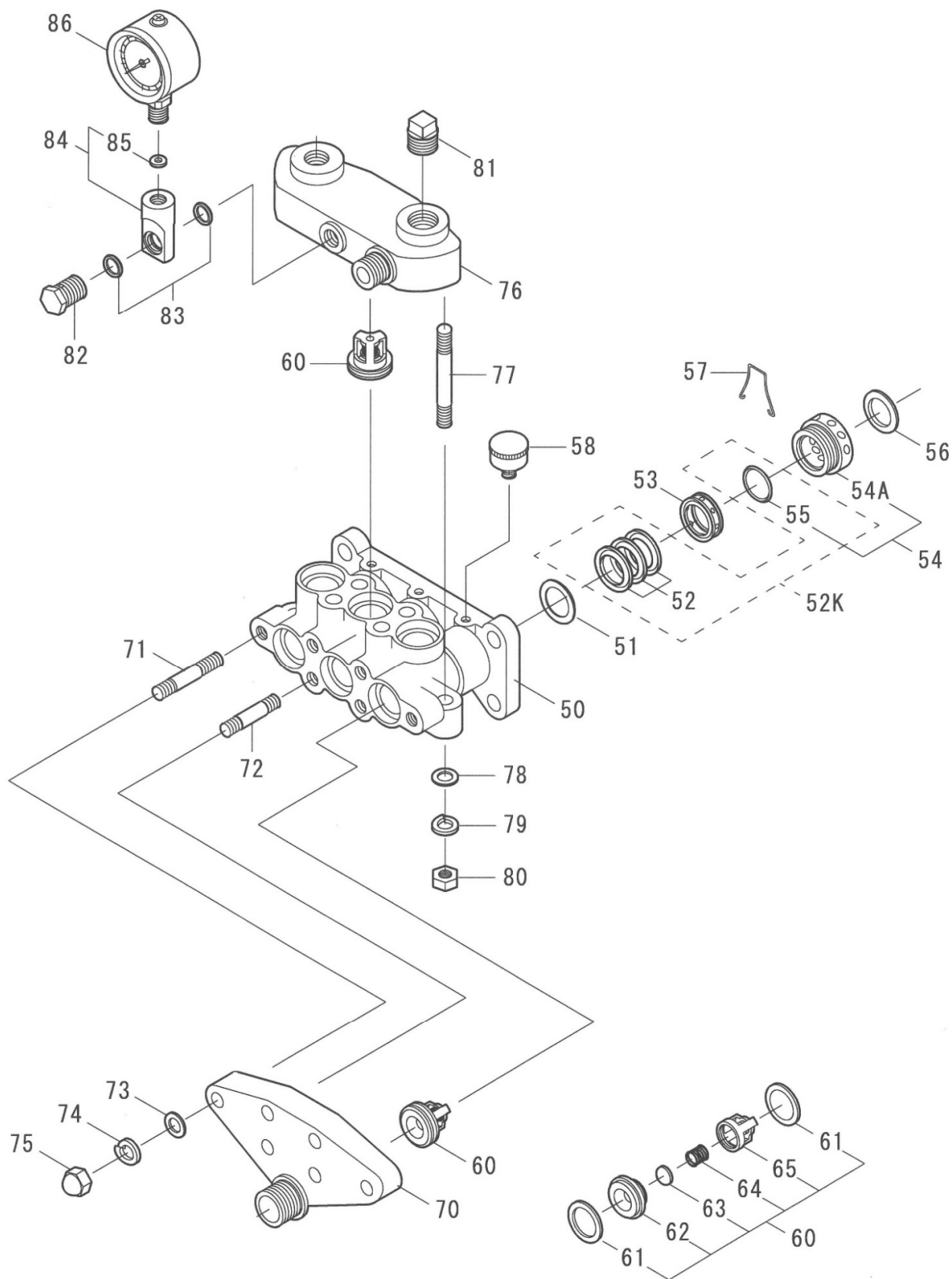


# トップG100Ⅱ (TG100Ⅱ)

Vol. TG100Ⅱ, 26-2

図番	部品コード	商 品 名	使用数量	摘 要
1	00012-20230	クランクケースCOMP	1	
2	03015-20100	シリンダボルト M12*56*28*18 (SUS)	4	
3	73103-1200	S ワッシャ M12 (SUS)	4	
4	72103-1200	キャップナット M12 (SUS)	4	
5	03000-10300	ベース取付ネジ M10*35	4	
6	73000-1000	ワッシャ M10	4	
7	72000-1000	ナット M10	4	
8	00055-20230	摘要プレート (TG100-2)	1	
10	00022-10501	ケースカバーパッキン	1	在庫限り
	00022-10500	ケースカバーパッキン	1	互換性有
11	00020-10500	ケースカバーCOMP	1	
12	07500-0025	オイルゲージ (25)	1	
13	70500-06015	丸ビス M6*15	6	
14	00035-10100	オイルプラグ (ハッキンツキ)	1	
15	06100-0601	プラグ 5L (リングツキ) G1/4	2	
15A	60000-0120	リング P12	2	
16	00221-20130	ベース	2	
20	00070-10500	クランクシャフト	1	
21	50000-6305	ボールベアリング 6305	2	
22	00165-10500	クランクオイルシール 25, 62, 7	2	
23	00166-10500	クランクシール押え	2	
24	00167-10500	クランク軸カバー	1	
25	73000-0600	ワッシャ M6	6	
26	70500-06012	丸ビス M6*12	6	
30	00100-20231	プランジャ&ロッドASSY	3	
31	00080-10500	ロッドASSY	3	
32	00090-10500	プランジャピン	3	
33	00105-20230	プランジャCOMP	3	
33A	70700-04010	ホーローセット M4*10	3	
34	00155-10500	プランジャオイルシール 25, 38, 8	3	
35	00282-10500	プランジャカバー	1	
40	00200-20100	V プーリ 10" *B2*22	1	
41	00211-10300	キー 6*6*30	1	
42	06000-3510	平座金 35*11*4	1	
43	73100-1000	S ワッシャ M10	1	
44	70000-10020	ボルト M10*20	1	

※ 組部品の子部品は1文字下げて記載、1文字下げて記載できない場合は、摘要に図番で記載しています。

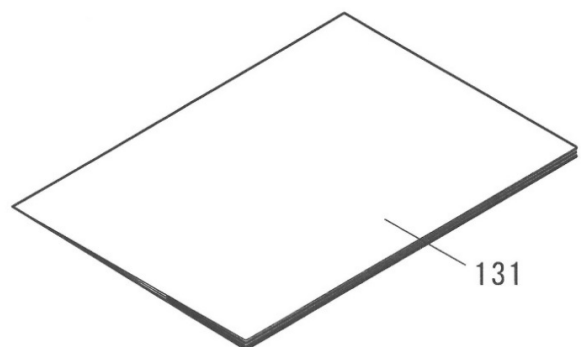
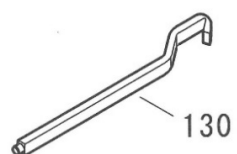
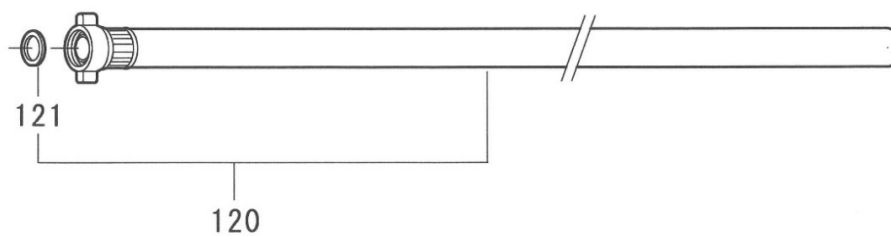
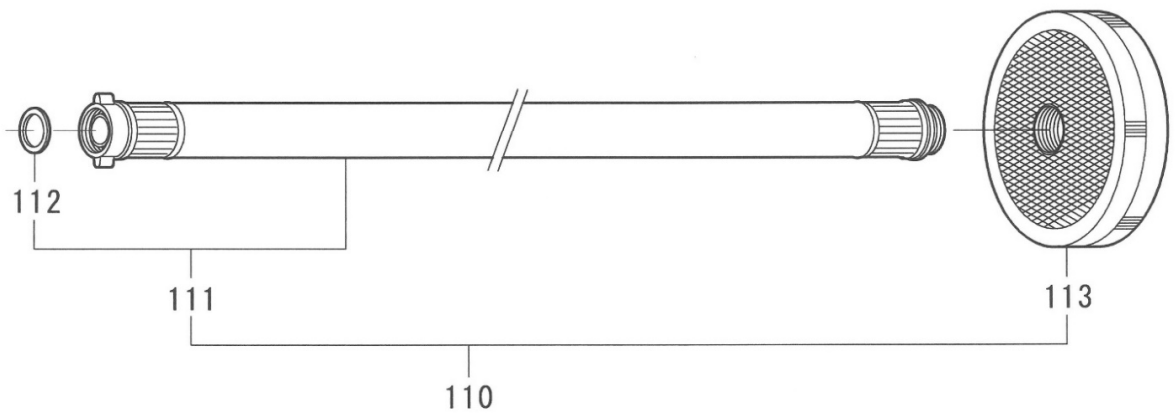
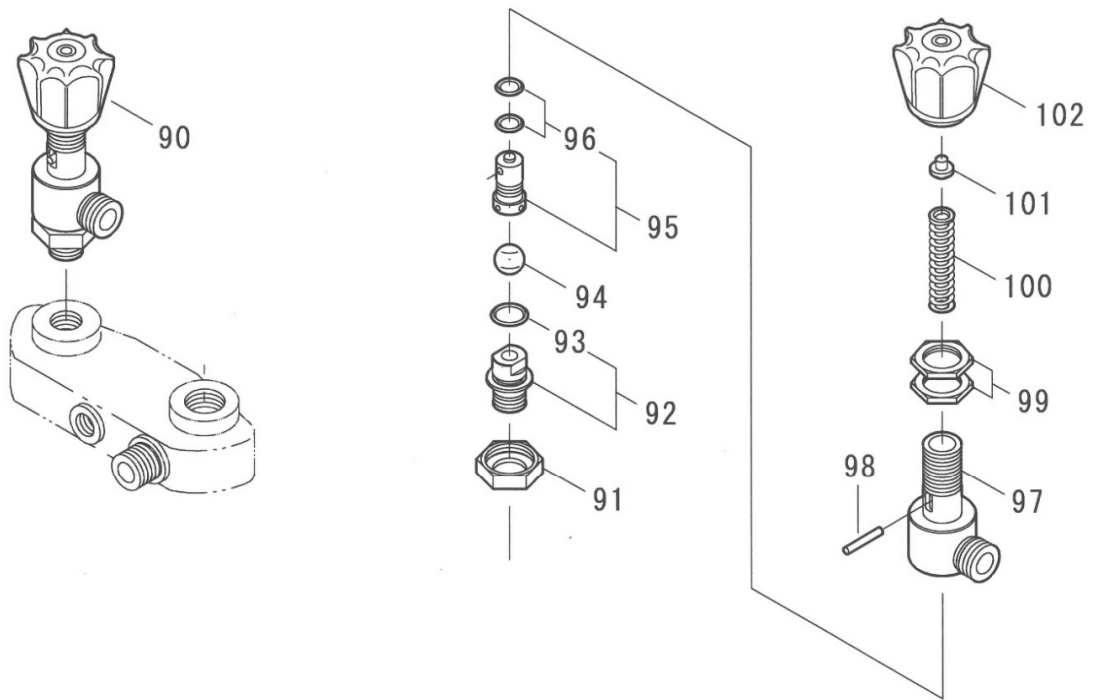


# トップG100Ⅱ (TG100Ⅱ)

Vol. TG100Ⅱ, 26-2

図番	部品コード	商 品 名	使用数量	摘 要
50	00310-20200	シリンダ	1	
51	00401-10300	ハウジング A	3	
52K	00417-20230	VパッキンKIT	1	図番 52, 55 の1台分
52	00411-10300	Vパッキン (布入り)	9	
53	00407-20201	グリスリング B	3	
54	00441-20200	グランドナット (Oリング 付き)	3	
54A	00440-20200	グランドナット	3	
55	60000-0220	Oリング P22	3	
56	00425-10500	角リング	3	
57	00448-11000	緩止めバネ	3	
58	07510-0332	グリスカップ 1/8"×32	3	
60	00500-20231	弁座ASSY (円錐)	6	# 3717 ヲリ 互換性有
61	00526-20101	弁座パッキン (B)	12	
62	00511-20400	弁座 (円錐)	6	
63	00512-20231	弁 (円錐)	6	# 3717 ヲリ 互換性有
64	00515-20130	弁スプリング (0.6MM)	6	
65	00513-20400	弁ガイド	6	
70	00320-20200	吸上ケース	1	
71	03036-20200	吸上ボルト A M10×57×13×20 (SUS)	2	
72	03037-20200	吸上ボルト B M10×48×12×12 (SUS)	4	
73	73003-1000	ワッシャ M10 (SUS)	6	
74	73103-1000	Sワッシャ M10 (SUS)	6	
75	72103-1000	キャップナット M10 (SUS)	6	
76	00330-20230	押上ケース	1	
77	03045-20200	押上ボルト M10×88×19×19 (SUS)	6	
78	73003-1000	ワッシャ M10 (SUS)	6	
79	73103-1000	Sワッシャ M10 (SUS)	6	
80	72003-1000	ナット M10 (SUS)	6	
81	62402-0013	プラグ 15A (キ)	1	
82	00583-10500	圧力計プラグ	1	
83	60000-0125	Oリング P12.5	2	
84	00584-20200	圧力計金具 (パッキン 付き)	1	
85	00586-10100	圧力計パッキン (皮)	1	
86	07015-05020	圧力計 50×20MPa (ケリセリン)	1	

※ 組部品の子部品は1文字下げて記載、1文字下げて記載できない場合は、摘要に図番で記載しています。



# トップG100Ⅱ (TG100Ⅱ)

Vol. TG100Ⅱ, 26-2

図番	部品コード	商 品 名	使用数量	摘 要
90	00700-20230	調圧弁ASSY	1	
91	00720-10100	調圧弁ジョイント (六角)	1	
92	00730-10100	調圧弁シート (Oリング付き)	1	
93	60000-0150	Oリング P15	1	
94	07200-1513	ボール1/2" (セラミック)	1	
95	00753-10100	スピンドル (Oリング付き)	1	
96	60000-0101	Oリング P10A	2	
97	00711-10100	調圧弁ボックス	1	
98	00760-20100	下コマピン	1	
99	00775-10100	調圧弁六角ナット	2	
100	00758-10100	調圧弁スプリング	1	
101	00767-10100	上コマ	1	
102	00791-10100	調圧ハンドル	1	
110	05000-2030	吸水ホースASSY 3/4"×3M	1	
111	05030-2030	吸水ホースCOMP 3/4"×3M	1	
112	05500-2000	3/4"パッキン	1	
113	05200-2001	ストレーナ (中) (G3/4"ネジ)	1	
120	05050-1630	余水ホースASSY 5/8"×3M	1	
121	05500-1300	1/2"パッキン	1	
130	87201-0010	ジョイント廻し	1	
131	87100-20230	取扱説明書 T G 1 0 0 Ⅱ	1	
	87500-30010	注意ラベル (本機の取扱は、取扱説明書	1	
	87500-30020	注意ラベル (安全カバー取外しての作業	1	
	87500-30030	注意ラベル (原動機とセットするときは	1	

※ 組部品の子部品は1文字下げて記載、1文字下げて記載できない場合は、摘要に図番で記載しています。