

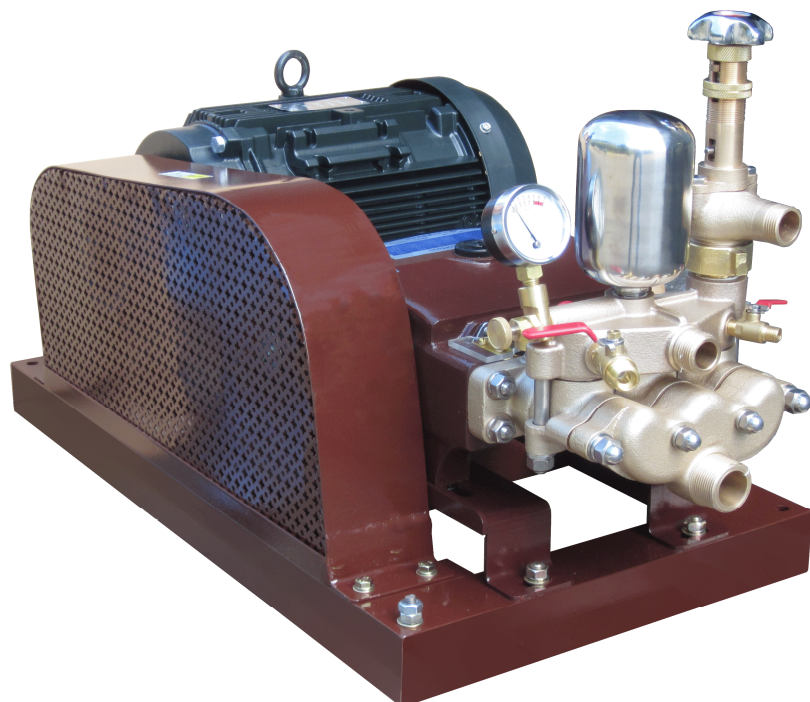
高圧洗浄機 パーツリスト

MODEL : SMF50-68

Vol. SMF50-68, 22-1

2022年8月発行

SMF50-68



パーツリスト使用について

1. 本パーツリストには、2022年8月現在の部品が掲載されています。
2. 組部品の子部品は1文字下げて記載、
1文字下げて記載できない場合は、摘要に図番で記載しています。
3. 必ず 機種名・部品コード・部品名・数量 を明確にして
ご注文願います。



中央工業株式会社

本 社 〒 643-0071 和歌山県有田郡広川町広1310

TEL 0737-63-3030 FAX 0737-63-3031

東北出張所 〒 024-0004 岩手県北上市村崎野14-428-74

TEL 0197-68-4373 FAX 0197-66-3781

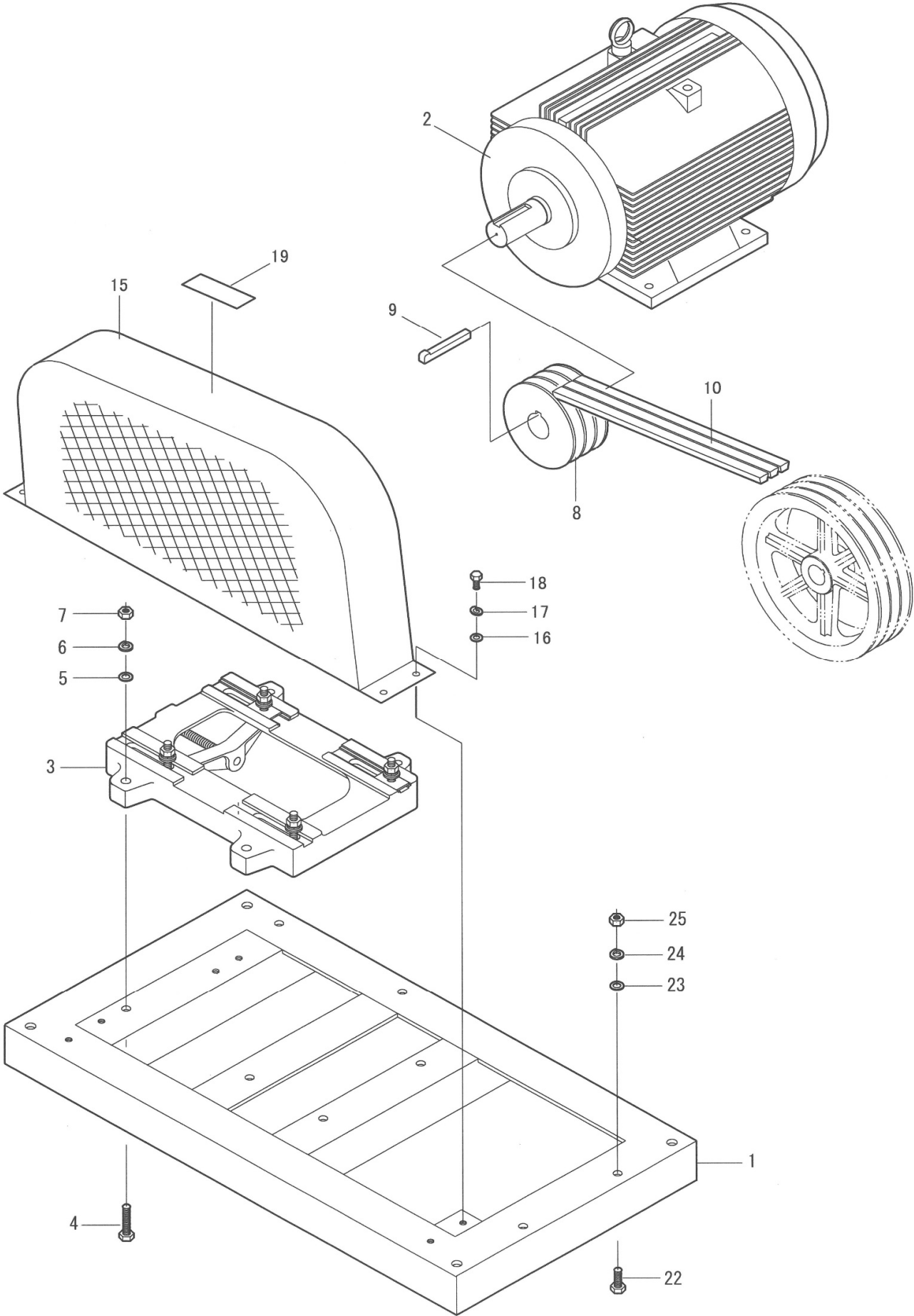
四国出張所 〒 768-0033 香川県観音寺市新田町1841-1

TEL 090-4763-1958(携帯) FAX 0875-27-7869

九州出張所 〒 861-8030 熊本県熊本市東区小山町1939-3

TEL 096-389-6688 FAX 096-389-6694

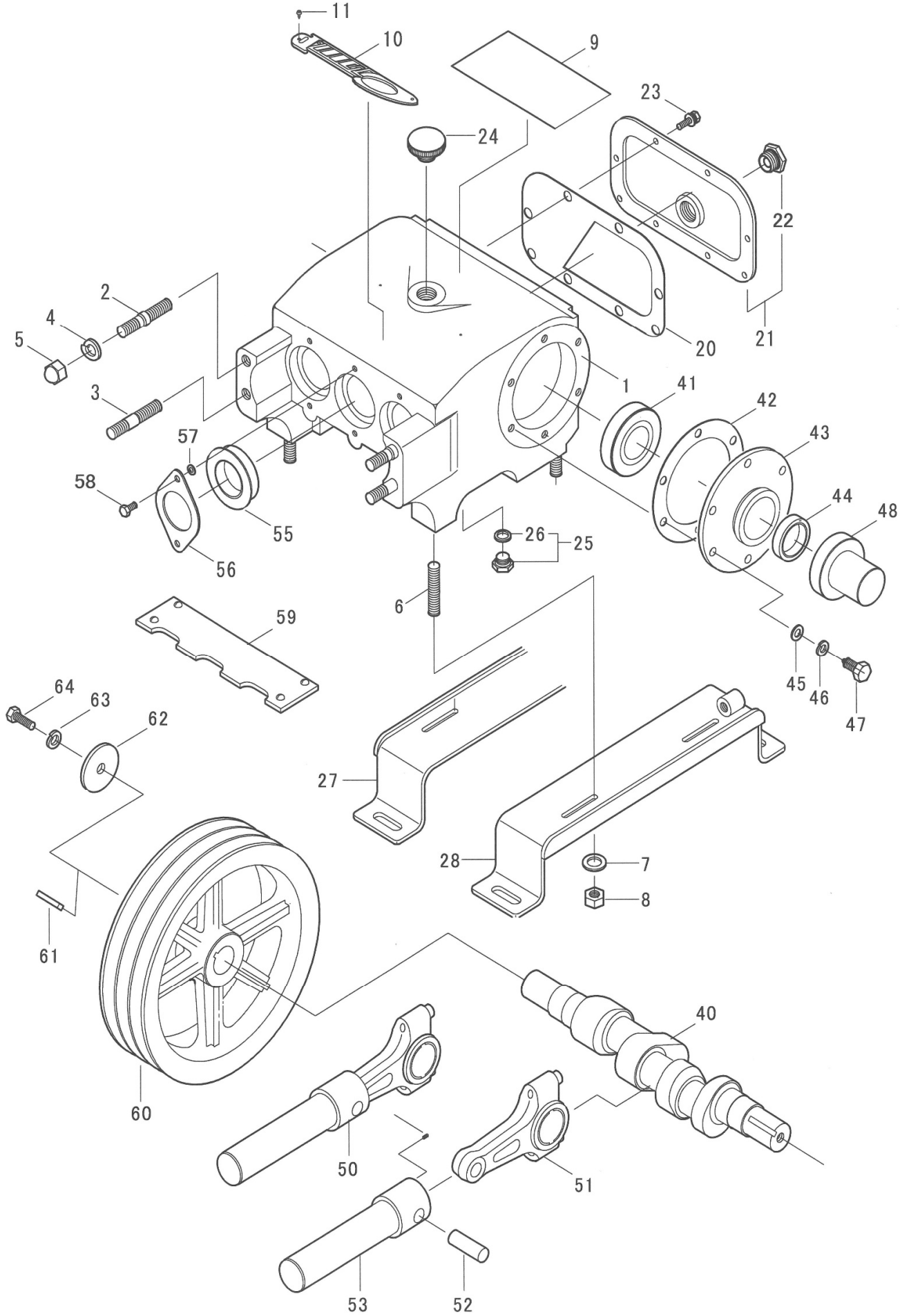
Fig. A



図番	部品コード	商 品 名	使用数量	摘 要
A-1	11023-73050	セット台 (簡易ベース)	1	
A-2	2010-0750	三相モータ7.5KW IKKH3-FBKA21E 4P全閉	1	東芝
A-3	17400-10130	モータベース 132M (7.5)	1	
A-4	70000-10045	ボルト M10*45	4	
A-5	73000-1000	ワッシャ M10	4	
A-6	73100-1000	Sワッシャ M10	4	
A-7	72000-1000	ナット M10	4	
A-8	52006-304538	Vプーリ 4.5"*B3 38MM (ﾊﾞﾀ)	1	60 Hz用
	52006-305538	Vプーリ 5.5"*B3 38MM (ﾊﾞﾀ)	1	50 Hz用
A-9	74301-1075	頭付キー 10*8*75	1	
A-10	53001-0050	Vベルト B-50	3	60 Hz用
	53001-0051	Vベルト B-51	3	50 Hz用
A-15	10260-73050	ベルトカバー (簡易ベース)	1	
A-16	73000-0800	ワッシャ M8	4	
A-17	73100-0800	Sワッシャ M8	4	
A-18	70000-08016	ボルト M8*16	4	
A-19	87500-30020	注意ラベル (安全カバー取外しての	1	
A-22	70000-10025	ボルト M10*25	4	ポンプ取付用
A-23	73000-1000	ワッシャ M10	4	"
A-24	73100-1000	Sワッシャ M10	4	"
A-25	72000-1000	ナット M10	4	"

※ 組部品の子部品は1文字下げて記載、1文字下げて記載できない場合は、摘要に図番で記載しています。

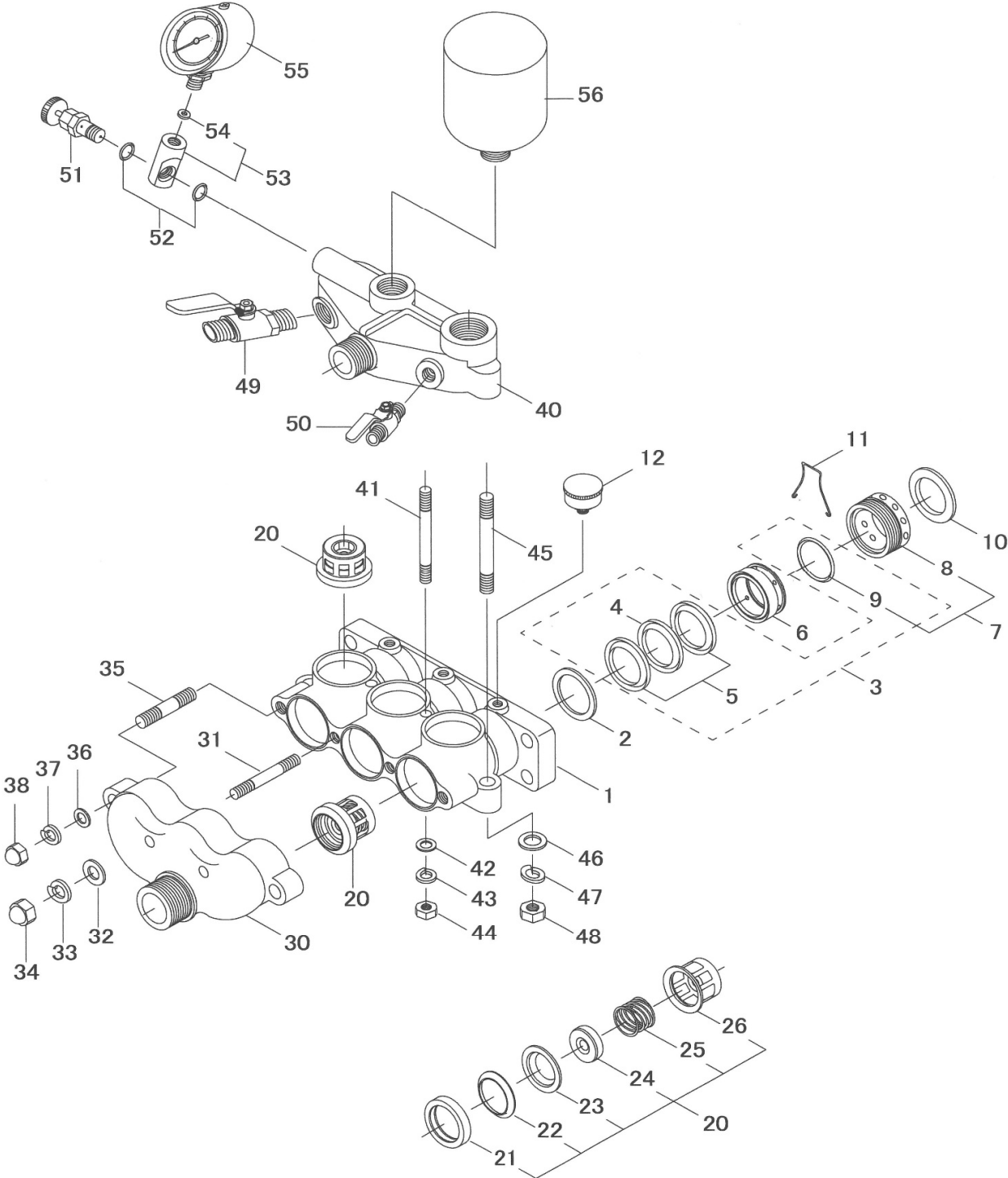
Fig. B



図番	部品コード	商 品 名	使用数量	摘 要
B-1	00012-12150	クランクケースCOMP (ナット付)	1	
B-2	03016-12400	シリンダボルト A M12*66*30*20 (SUS)	2	
B-3	03015-12400	シリンダボルト M12*66*30*20 (SUS)	2	
B-4	73103-1200	Sワッシャ M12 (SUS)	4	
B-5	72103-1200	キャップナット M12 (SUS)	4	
B-6	03005-12130	ベース取付ネジ M12*45 (SUS)	4	
B-7	73003-1200	ワッシャ M12 (SUS)	4	
B-8	72003-1200	ナット M12 (SUS)	4	
B-9	00055-12150	摘要プレート (CPX80H)	1	
B-10	00057-12100	マーク板 Crown-P	1	
B-11	70760-03008	タッピングスクリュ M3*8	2	
B-20	00022-12100	ケースカバーパッキン	1	
B-21	00020-12150	ケースカバーCOMP (KMH-4付)	1	
B-22	07500-0240	オイルゲージ KMH-4 (耐熱用)	1	
B-23	70183-06015	六角トリーマ M6*15 P=3 (SUS)	8	
B-24	00035-10100	オイルプラグ (パッキン付)	1	
B-25	06100-0601	プラグ (リング付) G1/4	1	
B-26	60000-0120	Oリング P12	1	
B-27	00222-12100	ベースL	1	
B-28	00223-12100	ベースR	1	
B-40	00070-12100	クランクシャフト	1	
B-41	50005-0207	ベアリング TMB207	2	
B-42	00161-12100	キャップパッキン	2	
B-43	00160-12100	キャップ φ130	2	
B-44	00165-12100	クランクオイルシール 34, 45, 11	2	
B-45	73003-0800	ワッシャ M8 (SUS)	12	
B-46	73103-0800	Sワッシャ M8 (SUS)	12	
B-47	70003-08020	ボルト M8*20 (SUS)	12	
B-48	00167-12100	クランク軸カバー	1	
B-50	00100-12150	プランジャ&ロッド (B/N) ASSY	3	
B-51	00080-12150	ロッドASSY (B/N)	3	
B-52	00090-12100	プランジャピン	3	
B-53	00105-12100	プランジャCOMP	3	
B-54	70700-04012	ホーロセット M4*12	3	
B-55	00155-12100	プランジャオイルシール 38, 58, 13	3	
B-56	00156-12100	プランジャシール押え	3	
B-57	73023-0600	小形丸ワッシャ 6.4*11.5*1.6 (SUS)	6	# 090333 互換性有
B-58	70003-06015	ボルト M6*15 (SUS)	6	# 090333 互換性有
B-59	00280-12140	プランジャカバーASSY	1	
B-60	00200-12100	Vプーリ 10"*B3*30	1	
B-61	00211-12100	キー 7*7*35	1	
B-62	06000-5010	平座金 50*10*4	1	
B-63	73110-1000	Sワッシャ 3/8"	1	
B-64	70010-10025	ボルト 3/8"*25	1	

※ 組部品の子部品は1文字下げて記載、1文字下げて記載できない場合は、摘要に図番で記載しています。

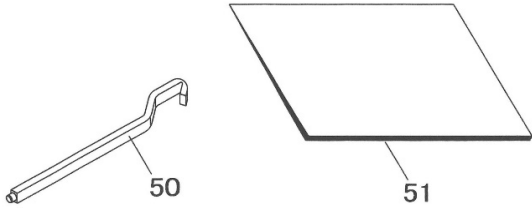
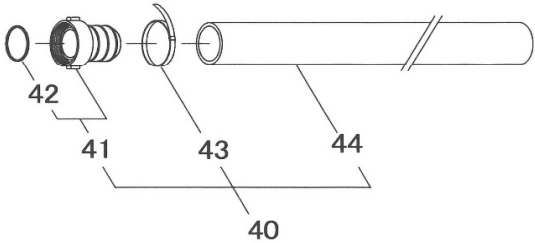
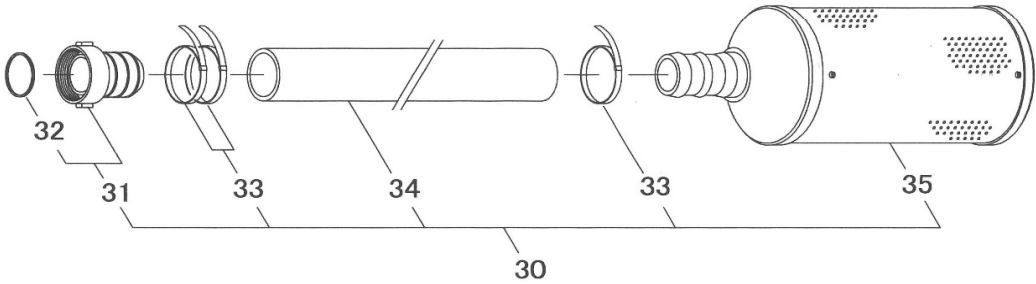
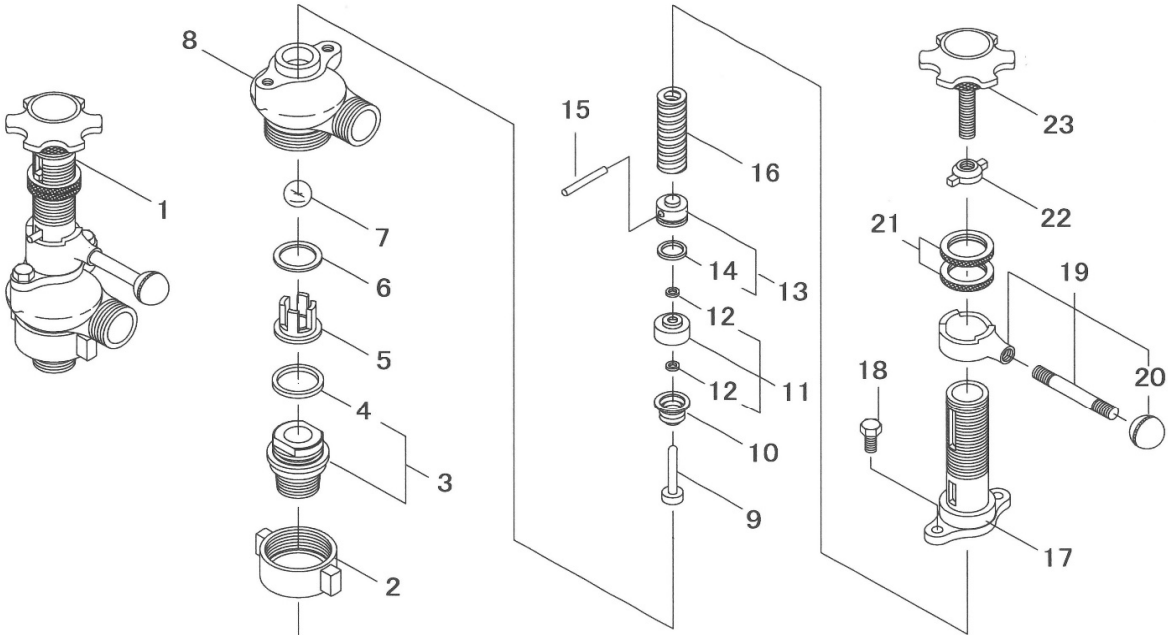
Fig. C



図番	部品コード	商 品 名	使用数量	摘 要
C-1	00310-12130	シリンダ	1	
C-2	00401-12100	ハウジングA	3	
C-3	00417-12141	Vパッキン KIT	1	図番 C-4, C-5, C-9 の1台分
C-4	00410-12100	Vパッキン(NBR)	3	# 090372 ㊦
C-5	00411-12140	Vパッキン(布入り)	6	# 090372 ㊦
C-6	00407-12130	グリスリングB	3	
C-7	00441-12510	グランドナット(リングツキ)	3	
C-8	00440-12510	グランドナット	3	
C-9	60000-0380	Oリング P38	3	
C-10	00425-12100	角リング	3	
C-11	00448-12100	緩止めバネ	2	
C-12	07510-0332	グリスカップ 1/8"×32	3	
C-20	00500-12301	弁座ASSY	6	
C-21	00520-12100	弁座パッキン	6	
C-22	00514-12101	補助リング(SUS)	6	
C-23	00511-12100	弁座	6	
C-24	00512-12100	弁	6	
C-25	00515-12150	弁スプリング (L=22.5)	6	
C-26	00513-12300	弁ガイド	6	
C-30	00320-12100	吸上ケース	1	
C-31	03036-12130	吸上ボルトA M10×75×20×20(SUS)	2	
C-32	73003-1000	ワッシャ M10 (SUS)	2	
C-33	73103-1000	Sワッシャ M10 (SUS)	2	
C-34	72103-1000	キャップナット M10 (SUS)	2	
C-35	03037-12130	吸上ボルトB M12×61×20×20(SUS)	2	
C-36	73003-1200	ワッシャ M12 (SUS)	2	
C-37	73103-1200	Sワッシャ M12 (SUS)	2	
C-38	72103-1200	キャップナット M12 (SUS)	2	
C-40	00330-12150	押上ケース	1	
C-41	03056-12130	立込ボルトA M10×99×20×20(SUS)	2	
C-42	73003-1000	ワッシャ M10 (SUS)	2	
C-43	73103-1000	Sワッシャ M10 (SUS)	2	
C-44	72003-1000	ナット M10 (SUS)	2	
C-45	03057-12130	立込ボルトB M12×102×20×20(SUS)	2	
C-46	73003-1200	ワッシャ M12 (SUS)	2	
C-47	73103-1200	Sワッシャ M12 (SUS)	2	
C-48	72003-1200	ナット M12 (SUS)	2	
C-49	07100-1313	元コック R1/2(M)×G1/2(M) (324)	1	
C-50	07100-06061	元コック R1/4(M)×G1/4(M) (325)	1	
C-51	00580-20130	圧力計コック(新)	1	
C-52	60000-0125	Oリング P12.5	2	
C-53	00584-20200	圧力計金具(ハッキンツキ)	1	
C-54	00586-10100	圧力計パッキン(皮)	1	
C-55	07015-06010	圧力計 60×10MPa(ケリセリ)	1	
C-56	00340-10603	チャンバ(N)	1	# 090513 ㊦ 互換性有

※ 組部品の子部品は1文字下げて記載、1文字下げて記載できない場合は、摘要に図番で記載しています。

Fig. D



図番	部品コード	商 品 名	使用数量	摘 要
D-1	00700-12140	調圧弁ASSY	1	
D-2	05301-4001	4 O Aカップリング	1	
D-3	00724-12130	調圧弁取付ネジ(0リング仕様)	1	
D-4	60000-0300	Oリング P30	1	
D-5	00731-12101	調圧弁シート	1	
D-6	00734-12100	調圧弁シートパッキン	1	
D-7	07200-1320	ボール 3/4" (SUS)	1	
D-8	00711-12130	調圧弁ボックス	1	
D-9	00754-12100	スピンドル	1	
D-10	00750-11000	ベローズ	1	
D-11	00757-12140	スピンドルガイド(0リング仕様)	1	
D-12	60000-0060	Oリング P6	2	
D-13	00762-12101	下コマ(0リング仕様)	1	
D-14	60000-0160	Oリング P16	1	
D-15	00760-12100	下コマピン(SUS)	1	
D-16	00758-12100	調圧弁スプリング(SUS)	1	
D-17	00713-12100	調圧弁スプリングケース	1	
D-18	70013-08016	ボルト 5/16"*16 (SUS)	2	
D-19	00770-12100	ハンドルリーフASSY	1	
D-20	07520-0002	握り球 3 2 4	1	
D-21	00776-11000	調圧弁ローレットナット	2	
D-22	00767-12100	上コマ	1	
D-23	00790-11000	調圧ハンドルCOMP	1	
D-30	05011-3230	吸水ホースASSY 32A*3M (海用)	1	
D-31	05301-3200	3 2 AカップリングASSY	1	
D-32	05500-3200	3 2 Aパッキン	1	
D-33	65000-0332	パンチバンド 32MM (SUS)	3	
D-34	05170-3200	サクシオンホース 32MM	3	m
D-35	05211-3200	3 2 AストレナーナASSY (海用)	1	
D-40	05060-2530	余水ホースASSY 25A*3M	1	
D-41	05300-2500	2 5カップリングASSY	1	
D-42	05500-2500	2 5 Aパッキン	1	
D-43	65000-0325	パンチバンド 25MM (SUS)	1	
D-44	05170-2500	サクシオンホース 25MM	3	m
D-50	87201-0010	ジョイント廻し	1	
D-51	87100-53410	取扱説明書 SMF50-68	1	
	87500-20010	警告ラベル (農薬の取扱は農薬の取扱説	1	
	87500-30010	注意ラベル (本機の取扱は、取扱説明書	1	
	87500-30020	注意ラベル (安全カバー取外しての作業	1	
	87500-30030	注意ラベル (原動機とセットするときは	1	

※ 組部品の子部品は1文字下げて記載、1文字下げて記載できない場合は、摘要に図番で記載しています。