

MODEL : CDXG12120

Vol. CDXG12120, 22-1

2022年8月発行

高 圧 ポ ンプ

クラウンDXG12120 (CDXG12120)

パ ー ツ リ ス ト

生産終了

パーツリスト使用について

1. 本パーツリストには、2022年8月現在の部品が掲載されています。
2. 組部品の子部品は1文字下げて記載、
1文字下げて記載できない場合は、摘要に図番で記載しています。
3. 必ず 機種名・部品コード・部品名・数量 を明確にして
ご注文願います。



中 央 工 業 株 式 会 社

本 社 〒 643-0071 和歌山県有田郡広川町広1310

TEL 0737-63-3030 FAX 0737-63-3031

東北出張所 〒 024-0004 岩手県北上市村崎野14-428-74

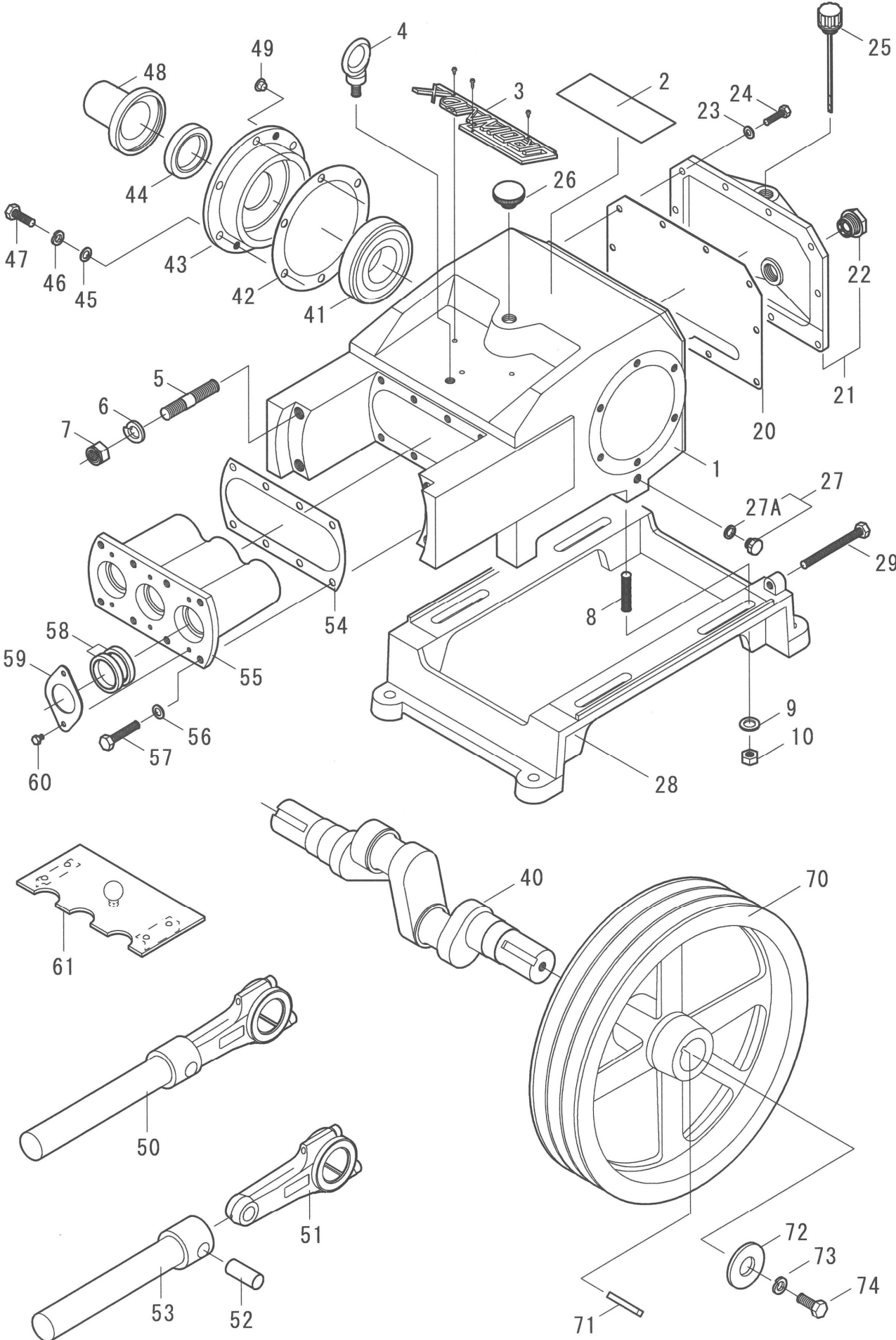
TEL 0197-68-4373 FAX 0197-66-3781

四国出張所 〒 768-0033 香川県観音寺市新田町1841-1

TEL 090-4763-1958(携帯) FAX 0875-27-7869

九州出張所 〒 861-8030 熊本県熊本市東区小山町1939-3

TEL 096-389-6688 FAX 096-389-6694

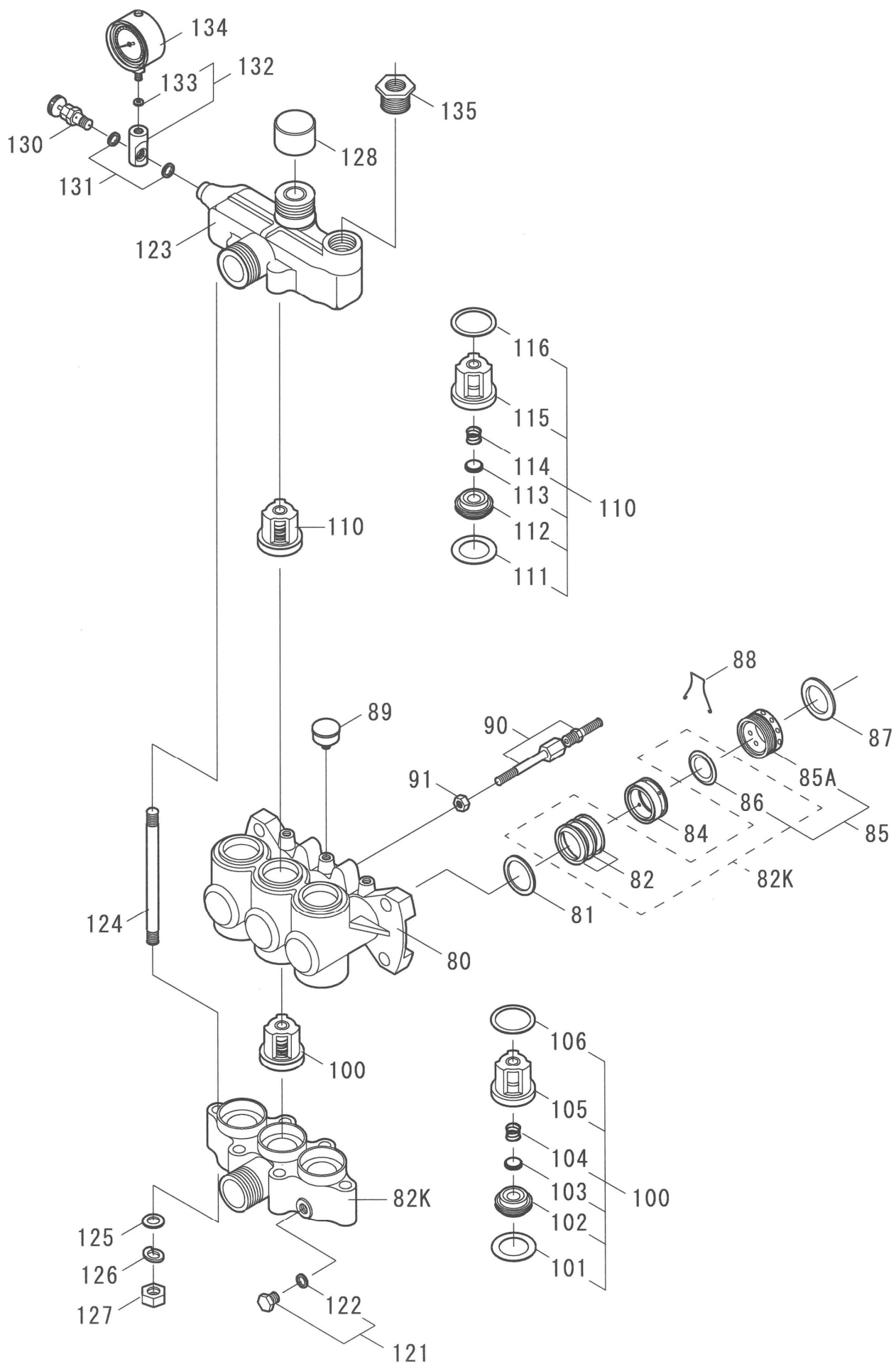


クラウンDXG12120 (CDXG12120)

Vol. CDXG12120, 22-1

図番	部品コード	商 品 名	使用数量	摘 要
1	00012-22000	クランクケースCOMP	1	
2	00055-22000	摘要プレート (CDXG12120)	1	
3	00057-13000	マーク板 Crown-DX	1	
4	71000-12000	アイボルト M12	1	
5	03015-13221	シリンダボルト M16*85*40*29(SUS)	4	
6	73103-1600	Sワッシャ M16 (SUS)	4	
7	72063-1600	Uナット M16 (SUS)	4	
8	03005-13210	立込みボルト M12*60(SUS)	4	
9	73003-1200	ワッシャ M12 (SUS)	4	
10	72003-1200	ナット M12 (SUS)	4	
20	00022-13000	ケースカバーパッキン	1	
21	00020-13002	ケースカバーCOMP (KMH-6ツキ)	1	
22	07500-0260	オイルゲージ KMH-6 (耐熱用)	1	
23	73003-0800	ワッシャ M8 (SUS)	10	
24	70003-08030	ボルト M8*30 (SUS)	10	
25	00041-13001	検油棒(ハッキンツキ)3.7L	1	
26	00035-10100	オイルプラグ(ハッキンツキ)	1	
27	06100-0601	プラグ 5L (リングツキ) G1/4	2	
27A	60000-0120	リング P12	2	
28	00221-12510	ベース	1	
29	70013-10100	ボルト 3/8"*100 (SUS)	2	
40	00070-12510	クランクシャフト	1	
41	50005-0310	ベアリング TMB310	2	
42	00161-13000	キャップパッキン	2	
43	00160-13010	キャップ φ170	2	
44	00165-12510	クランクオイルシール 48, 70, 12	2	
45	73003-1000	ワッシャ M10 (SUS)	12	
46	73103-1000	Sワッシャ M10 (SUS)	12	
47	70003-10030	ボルト M10*30 (SUS)	12	
48	00167-12300	クランク軸カバー	1	
49	20300-01000	ポリ栓 φ8	4	
50	00100-22001	プランジャ&ロッドASSY (B/N)	3	
51	00080-13001	ロッドASSY (B/N)	3	
52	00090-12300	プランジャピン	3	
53	00105-22000	プランジャCOMP	3	
54	00151-12510	スリーブパッキン	1	
55	00150-12510	スリーブ	1	
56	73003-1000	ワッシャ M10 (SUS)	4	
57	70003-10030	ボルト M10*30 (SUS)	4	
58	00155-12510	プランジャオイルシール 38, 50, 8	6	
59	00156-12100	プランジャシール押え	3	
60	70003-06008	ボルト M6*8 (SUS)	6	
61	00280-12510	プランジャカバーASSY	1	
70	00200-13330	Vプーリ 400*5V-4 45MM	1	
71	00211-12300	キー 10*8*60	1	
72	06000-6014	平座金 60*13*5	1	
73	73100-1200	Sワッシャ M12	1	
74	70000-12030	ボルト M12*30	1	

※ 組部品の子部品は1文字下げて記載、1文字下げて記載できない場合は、摘要に図番で記載しています。

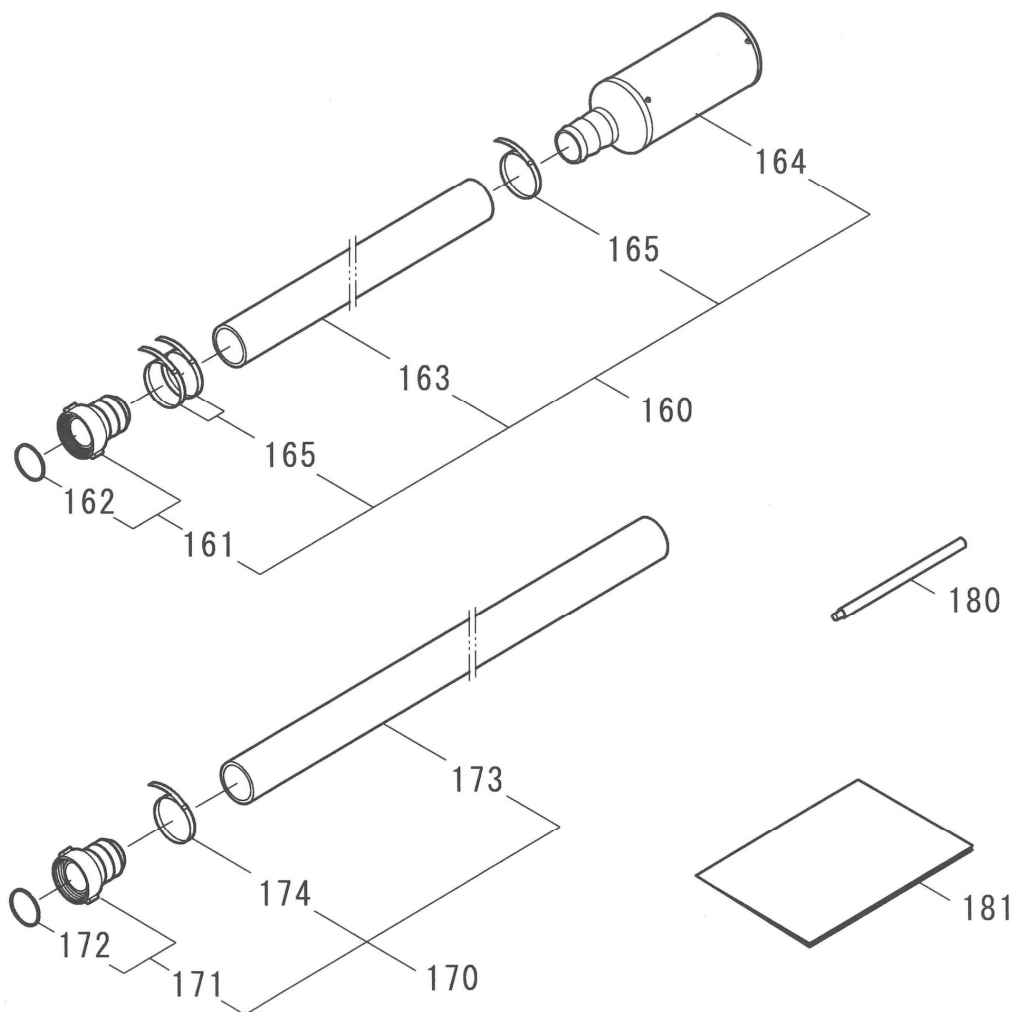
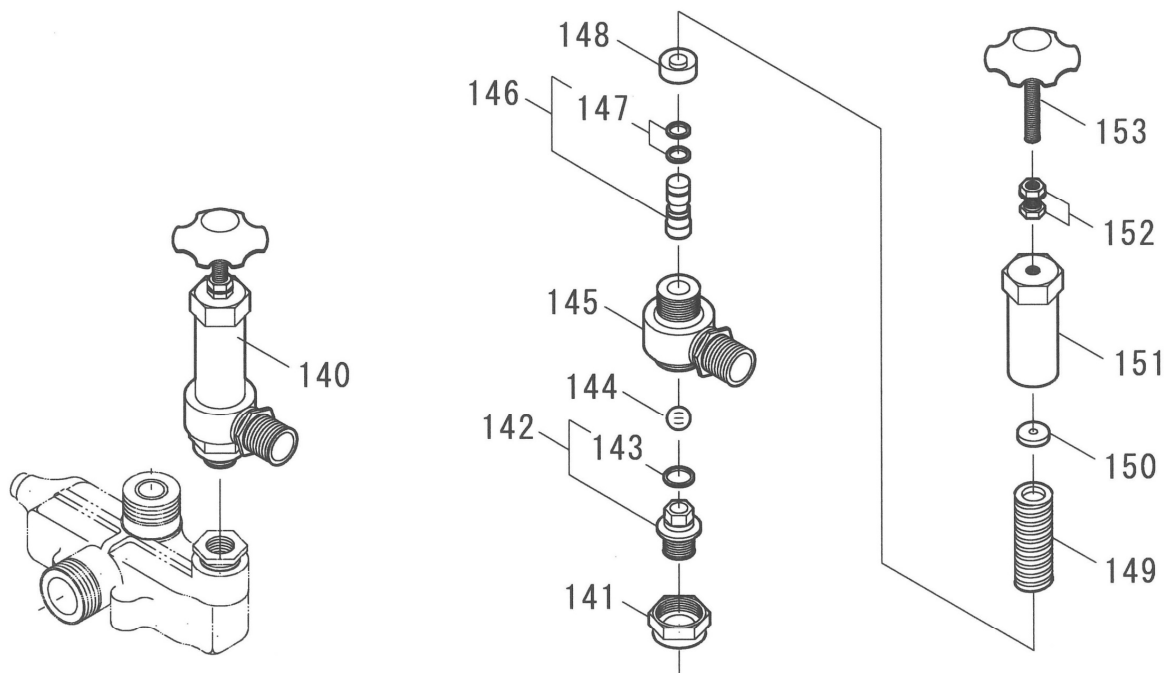


クラウンDXG12120 (CDXG12120)

Vol. CDXG12120, 22-1

図番	部品コード	商 品 名	使用数量	摘 要
80	00310-22000	シリンダ	1	
81	00401-12100	ハウジングA	3	
82K	00417-22000	VパッキンKIT	1	図番 82, 86 の1台分
82	00411-12140	Vパッキン (布入り)	9	
84	00407-22001	グリスリングB	3	
85	00441-12510	グランドナット (Oリング仕様)	3	
85A	00440-12510	グランドナット	3	
86	60000-0380	Oリング P38	3	
87	00425-12100	角リング	3	
88	00448-12100	緩止めバネ	2	
89	07510-0332	グリスカップ 1/8"×32	3	
90	03300-22000	連結継手ASSY	4	
91	72003-1000	ナット M10 (SUS)	4	
100	0050A-22000	吸水弁ASSY (円錐)	3	
101	00528-12530	弁座パッキン下 (テフロン)	3	
102	00511-22000	弁座 (円錐)	3	
103	00512-22301	弁 (円錐)	3	
104	00515-22000	弁スプリング 1.4MM	3	
105	00513-22000A	吸水弁ガイドCOMP	3	
106	00527-12530	弁座パッキン上 (テフロン)	3	
110	0050B-22000	排水弁ASSY (円錐)	3	
111	00528-12530	弁座パッキン下 (テフロン)	3	
112	00511-22000	弁座 (円錐)	3	
113	00512-22301	弁 (円錐)	3	
114	00515-22400	弁スプリング 1.6MM	3	
115	00513-22000B	排水弁ガイドCOMP	3	
116	00527-12530	弁座パッキン上 (テフロン)	3	
120	00320-22000	吸上ケース	1	
121	06100-0601	プラグ (Oリング仕様) G1/4	1	
122	60000-0120	Oリング P12	1	
123	00330-22000	押上ケース	1	
124	03045-22000	押上ボルト M14×216×20×20 (SUS)	6	
125	73003-1400	ワッシャ M14 (SUS)	6	
126	73103-1400	Sワッシャ M14 (SUS)	6	
127	72003-1400	ナット M14 (SUS)	6	
128	62433-0032	キャップ 32A (SUS)	1	
130	00580-20130	圧力計コック	1	
131	60000-0125	Oリング P12.5	2	
132	00585-20200	圧力計金具	1	
133	00586-10100	圧力計パッキン (皮)	1	
134	07015-06035	圧力計 60×35MPa (ゲリリン)	1	
135	62283-2520	高圧ブッシング25A×20A (SUS)	1	

※ 組部品の子部品は1文字下げて記載、1文字下げて記載できない場合は、摘要に図番で記載しています。



クラウンDXG12120 (CDXG12120)

Vol. CDXG12120, 22-1

図番	部品コード	商 品 名	使用数量	摘 要
140	00700-22000	調圧弁ASSY	1	
141	00720-21300	調圧弁ジョイント	1	
142	00730-22000	調圧弁シート (Oリング 付き)	1	
143	60000-0210	Oリング P21	1	
144	07200-1520	ボール 3/4" (セラミック)	1	
145	00711-22000	調圧弁ボックスCOMP	1	
146	00753-22200	スピンドル (Oリング 付き)	1	
147	60000-0150	Oリング P15	3	
148	00763-21110	下コマ	1	
149	00758-21111	調圧弁スプリング (SUS)	1	
150	00767-21110	上コマ	1	
151	00713-21110	調圧弁スプリングケース	1	
152	72073-1200	ハードロックナット M12 (SUS) リム付き	1	
153	00790-21110	調圧ハンドルCOMP	1	
160	05011-4055	吸水ホースASSY 40A*5.5M (海用)	1	
161	05301-4000	40AカップリングASSY	1	
162	05500-4000	40Aパッキン	1	
163	05170-4000	サクシヨンホース 38MM	5	
164	05211-4000	40AストレーナASSY (海用)	1	
165	65000-0340	パンチバンド 38MM (SUS)	3	
170	05060-2530	余水ホースASSY 25A*3M	1	
171	05300-2500	25AカップリングASSY	1	
172	05500-2500	25Aパッキン	1	
173	05170-2500	サクシヨンホース 25MM	3	
174	65000-0325	パンチバンド 25MM (SUS)	1	
180	87201-0002	グラウンド廻し 2型	1	
181	87100-22000	取扱説明書 CDXG12120	1	
09200-0050	ラベル (高圧御注意)		1	
87500-30010	注意ラベル (本機の取扱は、取扱説明書		1	
87500-30020	注意ラベル (安全カバー取外しての作業		1	
87500-30030	注意ラベル (原動機とセットするときは		1	

※ 組部品の子部品は1文字下げて記載、1文字下げて記載できない場合は、摘要に図番で記載しています。