

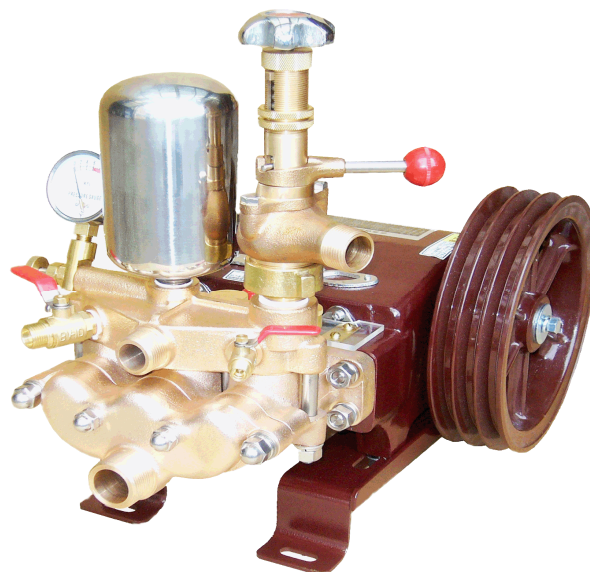
高圧ポンプ パーツリスト

MODEL : CPX80H

Vol. CPX80H, 22-1

2022年8月発行

クラウンPX80H (CPX80H)



パーツリスト使用について

1. 本パーツリストには、2022年8月現在の部品が掲載されています。
2. 組部品の子部品は1文字下げて記載、
1文字下げて記載できない場合は、摘要に図番で記載しています。
3. 必ず機種名・部品コード・部品名・数量を明確にして
ご注文願います。



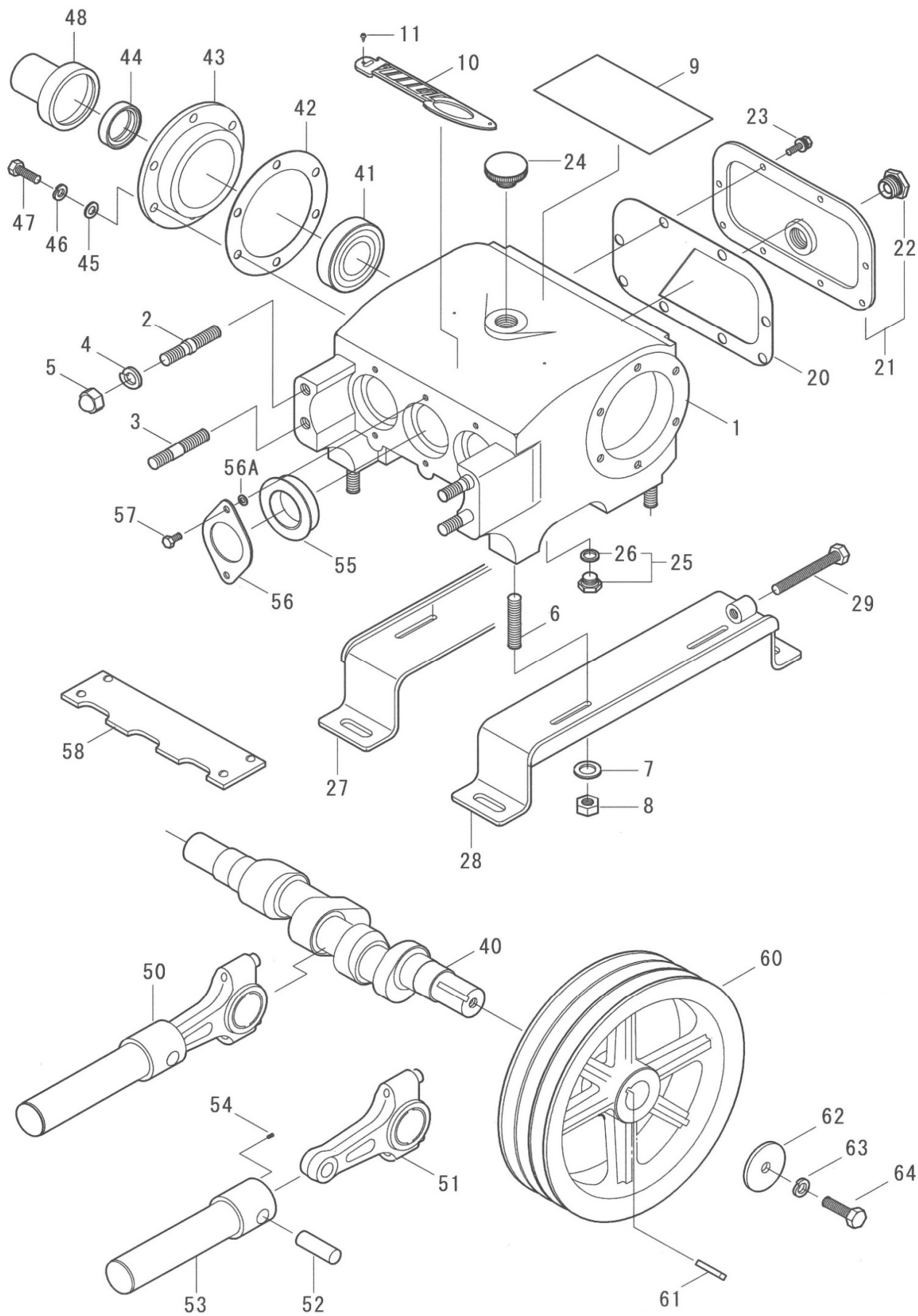
中央工業株式会社

本社 〒643-0071 和歌山県有田郡広川町広1310
TEL 0737-63-3030 FAX 0737-63-3031

東北出張所 〒024-0004 岩手県北上市村崎野14-428-74
TEL 0197-68-4373 FAX 0197-66-3781

四国出張所 〒768-0033 香川県観音寺市新田町1841-1
TEL 090-4763-1958(携帯) FAX 0875-27-7869

九州出張所 〒861-8030 熊本県熊本市東区小山町1939-3
TEL 096-389-6688 FAX 096-389-6694

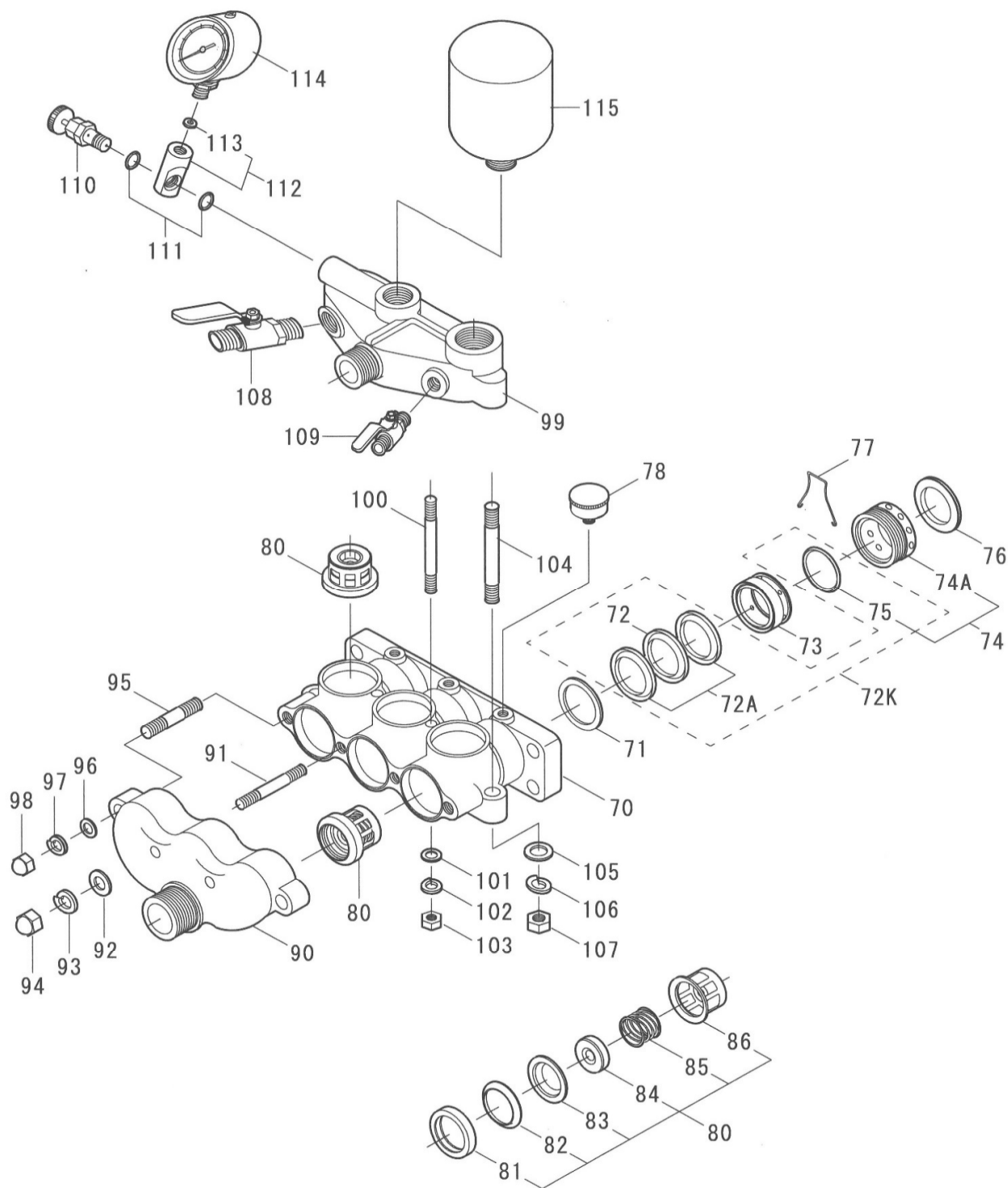


クラウンPX80H(CPX80H)

Vol. CPX80H, 22-1

図番	部品コード	商 品 名	使用数量	摘 要
1	00012-12150	クランクケースCOMP (ナット付)	1	
2	03016-12400	シリンダボルト A M12*66*30*20 (SUS)	2	
3	03015-12400	シリンダボルト M12*66*30*20 (SUS)	2	
4	73103-1200	Sワッシャ M12 (SUS)	4	
5	72103-1200	キャップナット M12 (SUS)	4	
6	03005-12130	ベース取付ネジ M12*45 (SUS)	4	
7	73003-1200	ワッシャ M12 (SUS)	4	
8	72003-1200	ナット M12 (SUS)	4	
9	00055-12150	摘要プレート (CPX80H)	1	
10	00057-12100	マーク板 Crown-P	1	
11	70760-03008	タッピングスクリュ M3*8	2	
20	00022-12100	ケースカバーパッキン	1	
21	00020-12150	ケースカバーCOMP (KMH-4付)	1	# 090271 ㊦ 互換性有
22	07500-0240	オイルゲージ KMH-4 (耐熱用)	1	# 090271 ㊦ 互換性有
23	70183-06015	六角トリーマ M6*15 P=3 (SUS)	8	# 090333 ㊦ 互換性有
24	00035-10100	オイルプラグ (パッキン付)	1	
25	06100-0601	プラグ 5L (オリング付) G1/4	1	
26	60000-0120	オリング P12	1	
27	00222-12100	ベース L	1	
28	00223-12100	ベース R	1	
29	70003-10075	ボルト M10*75 (SUS)	2	
40	00070-12100	クランクシャフト	1	
41	50005-0207	ベアリング TMB207	2	
42	00161-12100	キャップパッキン	2	
43	00160-12100	キャップ φ130	2	
44	00165-12100	クランクオイルシール 34, 45, 11	2	
45	73003-0800	ワッシャ M8 (SUS)	12	
46	73103-0800	Sワッシャ M8 (SUS)	12	
47	70003-08020	ボルト M8*20 (SUS)	12	
48	00167-12100	クランク軸カバー	1	
50	00100-12150	プランジャ&ロッド (B/N) ASSY	3	# 090420 ㊦ 互換性有
51	00080-12150	ロッドASSY (B/N)	3	# 090420 ㊦ 互換性有
52	00090-12100	プランジャピン	3	
53	00105-12100	プランジャCOMP	3	
54	70700-04012	ホーロセット M4*12	3	
55	00155-12100	プランジャオイルシール 38, 58, 13	3	
56	00156-12100	プランジャシール押え	3	
56A	73023-0600	小形丸ワッシャ 6.4*11.5*1.6 (SUS)	6	# 090333 ㊦ 互換性有
57	70003-06015	ボルト M6*15 (SUS)	6	# 090333 ㊦ 互換性有
58	00280-12140	プランジャカバーASSY	1	
60	00200-12100	Vプーリ 10"*B3*30	1	
61	00211-12100	キー 7*7*35	1	
62	06000-5010	平座金 50*10*4	1	
63	73110-1000	Sワッシャ 3/8"	1	
64	70010-10025	ボルト 3/8"*25	1	

※ 組部品の子部品は1文字下げて記載、1文字下げて記載できない場合は、摘要に図番で記載しています。

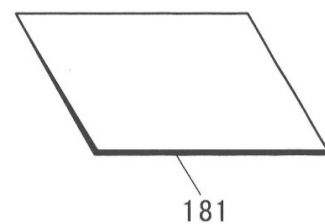
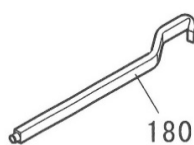
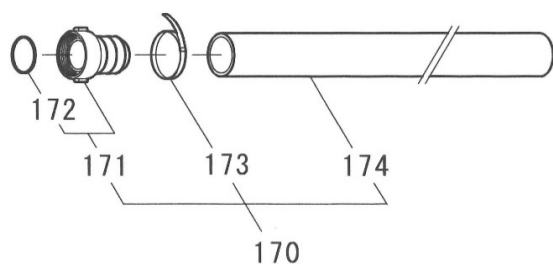
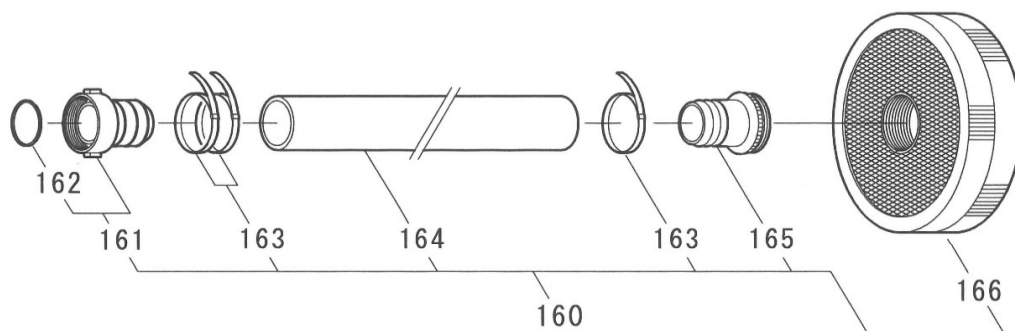
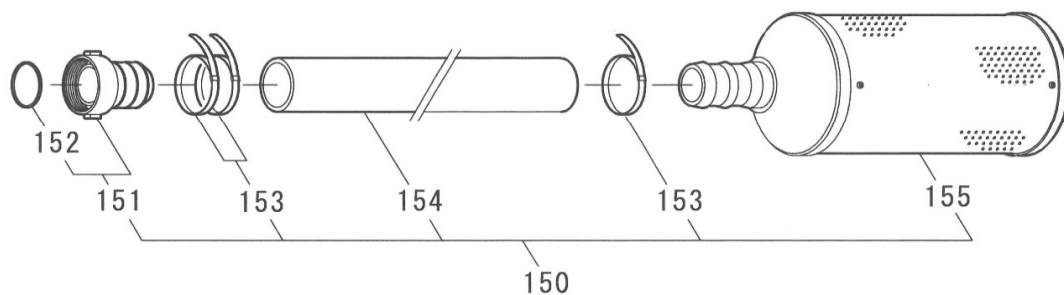
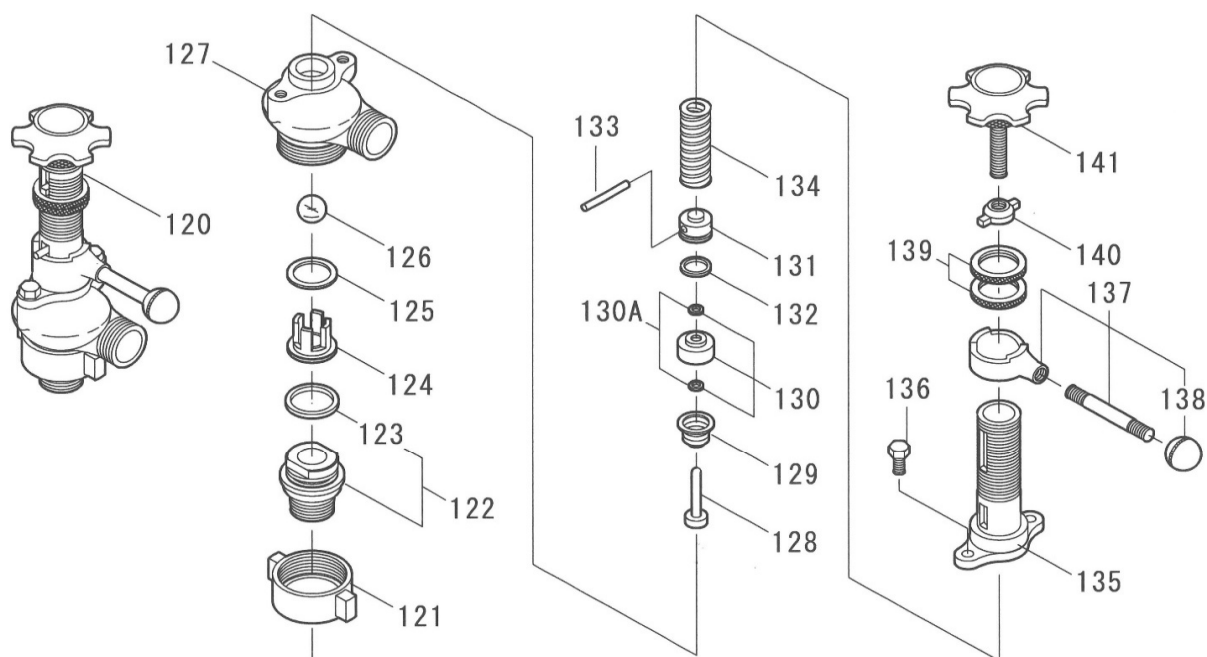


クラウンPX80H(CPX80H)

Vol. CPX80H, 22-1

図番	部品コード	商 品 名	使用数量	摘 要
70	00310-12130	シリンダ	1	
71	00401-12100	ハウジングA	3	
72K	00417-12141	Vパッキン KIT	1	図番 72, 72A, 75 の1台分
72	00410-12100	Vパッキン(NBR)	3	# 090372 ㊴
72A	00411-12140	Vパッキン(布入り)	6	# 090372 ㊴
73	00407-12130	グリスリングB	3	
74	00441-12510	グランドナット(リングㇿ)	3	
74A	00440-12510	グランドナット	3	
75	60000-0380	リング P38	3	
76	00425-12100	角リング	3	
77	00448-12100	緩止めバネ	2	
78	07510-0332	グリスカップ 1/8"×32	3	
80	00500-12301	弁座ASSY	6	
81	00520-12100	弁座パッキン	6	
82	00514-12101	補助リング(SUS)	6	
83	00511-12100	弁座	6	
84	00512-12100	弁	6	
85	00515-12150	弁スプリング (L=22.5)	6	
86	00513-12300	弁ガイド	6	
90	00320-12100	吸上ケース	1	
91	03036-12130	吸上ボルトA M10×75×20×20 (SUS)	2	
92	73003-1000	ワッシャ M10 (SUS)	2	
93	73103-1000	Sワッシャ M10 (SUS)	2	
94	72103-1000	キャップナット M10 (SUS)	2	
95	03037-12130	吸上ボルトB M12×61×20×20 (SUS)	2	
96	73003-1200	ワッシャ M12 (SUS)	2	
97	73103-1200	Sワッシャ M12 (SUS)	2	
98	72103-1200	キャップナット M12 (SUS)	2	
99	00330-12150	押上ケース	1	
100	03056-12130	立込ボルトA M10×99×20×20 (SUS)	2	
101	73003-1000	ワッシャ M10 (SUS)	2	
102	73103-1000	Sワッシャ M10 (SUS)	2	
103	72003-1000	ナット M10 (SUS)	2	
104	03057-12130	立込ボルトB M12×102×20×20 (SUS)	2	
105	73003-1200	ワッシャ M12 (SUS)	2	
106	73103-1200	Sワッシャ M12 (SUS)	2	
107	72003-1200	ナット M12 (SUS)	2	
108	07100-1313	元コック R1/2(M)×G1/2(M) (324)	1	
109	07100-06061	元コック R1/4(M)×G1/4(M) (325)	1	
110	00580-20130	圧力計コック (新)	1	
111	60000-0125	リング P12.5	2	
112	00584-20200	圧力計金具(パㇿンㇿ)	1	
113	00586-10100	圧力計パッキン (皮)	1	
114	07015-06010	圧力計 60×10MPa(グリセリン)	1	
115	00340-10603	チャンバ(N)	1	# 090513 ㊴ 互換性有

※ 組部品の子部品は1文字下げて記載、1文字下げて記載できない場合は、摘要に図番で記載しています。



クラウンPX80H(CPX80H)

Vol. CPX80H, 22-1

図番	部品コード	商 品 名	使用数量	摘 要
120	00700-12140	調圧弁ASSY	1	
121	05301-4001	4 O A カップリング	1	
122	00724-12130	調圧弁取付ネジ(0リング 7ヶ)	1	
123	60000-0300	Oリング P30	1	
124	00731-12101	調圧弁シート	1	
125	00734-12100	調圧弁シートパッキン	1	
126	07200-1320	ボール 3/4" (SUS)	1	
127	00711-12130	調圧弁ボックス	1	
128	00754-12100	スピンドル	1	
129	00750-11000	ベローズ	1	
130	00757-12140	スピンドルガイド(0リング 7ヶ)	1	
130A	60000-0060	Oリング P6	2	
131	00762-12101	下コマ(0リング 7ヶ)	1	
132	60000-0160	Oリング P16	1	
133	00760-12100	下コマピン(SUS)	1	
134	00758-12100	調圧弁スプリング(SUS)	1	
135	00713-12100	調圧弁スプリングケース	1	
136	70013-08016	ボルト 5/16" *16 (SUS)	2	
137	00770-12100	ハンドルリーフASSY	1	
138	07520-0002	握り球 3 2 4	1	
139	00776-11000	調圧弁ローレットナット	2	
140	00767-12100	上コマ	1	
141	00790-11000	調圧ハンドルCOMP	1	
150	05011-3230	吸水ホースASSY 32A*3M (海用)	1	
151	05301-3200	3 2 A カップリングASSY	1	
152	05500-3200	3 2 A パッキン	1	
153	65000-0332	パンチバンド 32MM (SUS)	3	
154	05170-3200	サクシオンホース 32MM	3	m
155	05211-3200	3 2 A ストレーナASSY (海用)	1	
160	05010-3230-1	吸水ホースASSY 32A*3M (円盤)	1	
161	05301-3200	3 2 A カップリングASSY	1	
162	05500-3200	3 2 A パッキン	1	
163	65000-0332	パンチバンド 32MM (SUS)	3	
164	05170-3200	サクシオンホース 32MM	3	m
165	05200-3212	3 2 A ストレーナジョイント	1	
166	05200-3211	3 2 A ストレーナ (樹脂)	1	
170	05060-2530	余水ホースASSY 25A*3M	1	
171	05300-2500	2 5 カップリングASSY	1	
172	05500-2500	2 5 A パッキン	1	
173	65000-0325	パンチバンド 25MM (SUS)	1	
174	05170-2500	サクシオンホース 25MM	3	m
180	87201-0010	ジョイント廻し	1	
181	87100-12150	取扱説明書 CPX80H	1	
	87500-20010	警告ラベル (農薬の取扱は農薬の取扱説	1	
	87500-30010	注意ラベル (本機の取扱は、取扱説明書	1	
	87500-30020	注意ラベル (安全カバー取外しての作業	1	
	87500-30030	注意ラベル (原動機とセットするときは	1	

※ 組部品の子部品は1文字下げて記載、1文字下げて記載できない場合は、摘要に図番で記載しています。