

温水洗浄機 パーツリスト

MODEL : RHC100

Vol. RHC100, 22-1

2022年8月発行

RHC100



パーツリスト使用について

1. 本パーツリストには、2022年8月現在の部品が掲載されています。
2. 組部品の子部品は1文字下げて記載、
1文字下げて記載できない場合は、摘要に図番で記載しています。
3. 必ず機種名・部品コード・部品名・数量を明確にして
ご注文願います。



中央工業株式会社

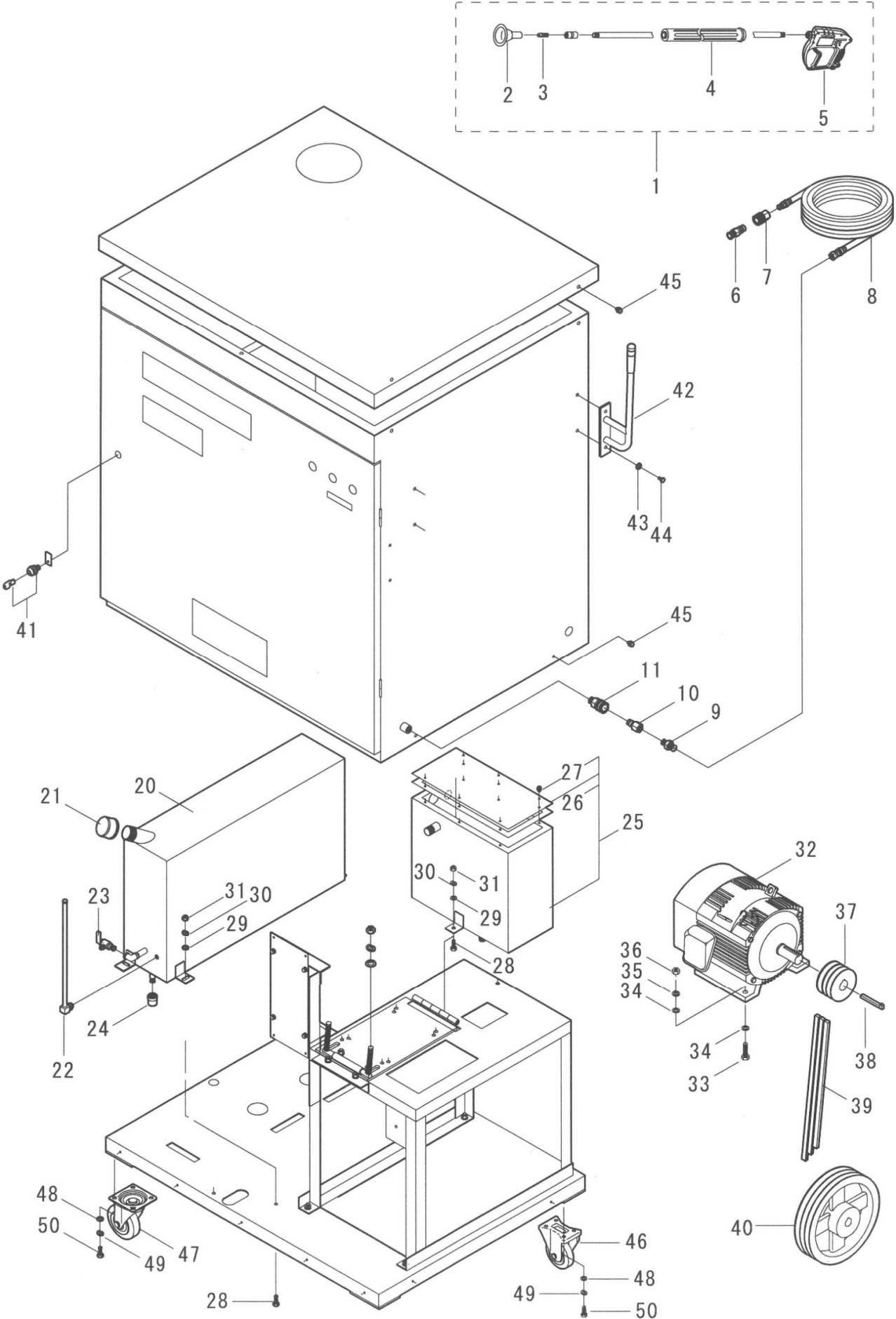
本社 〒643-0071 和歌山県有田郡広川町広1310
TEL 0737-63-3030 FAX 0737-63-3031

東北出張所 〒024-0004 岩手県北上市村崎野14-428-74
TEL 0197-68-4373 FAX 0197-66-3781

四国出張所 〒768-0033 香川県観音寺市新田町1841-1
TEL 090-4763-1958(携帯) FAX 0875-27-7869

九州出張所 〒861-8030 熊本県熊本市東区小山町1939-3
TEL 096-389-6688 FAX 096-389-6694

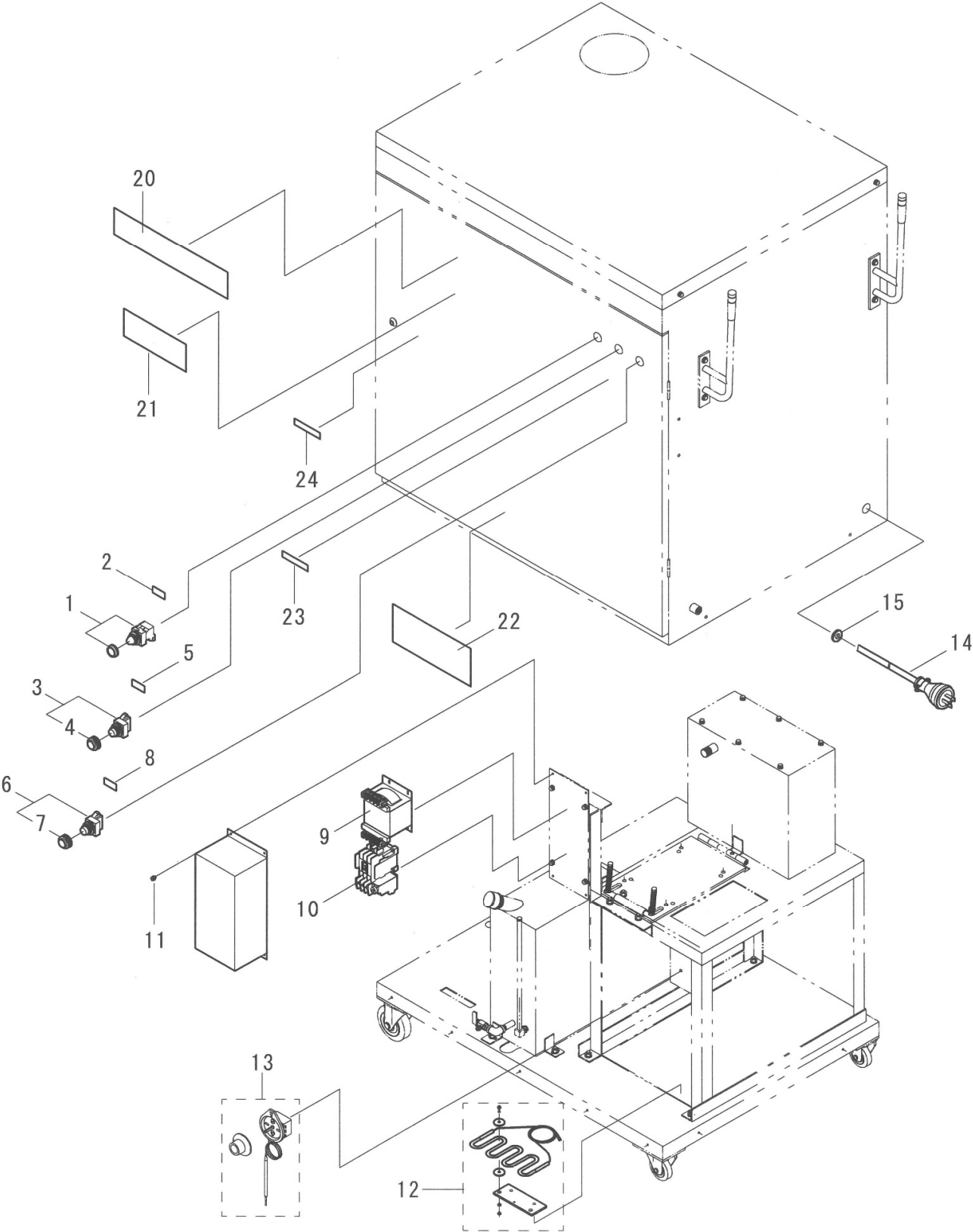
Fig. A



図番	部品コード	商 品 名	使用数量	摘 要
A-1	15300-10010	温水洗浄ノズル (チップ 1562ツキ)	1	
A-2	13502-0010	ノズルカバー	1	
A-3	16213-15062S	セラミックチップ 扇状1/8 MVNP1562 (SUS)	1	
A-4	16545-1020	ランスカバー 420L (R5)	1	
A-5	16540-2010	トリガー RL30	1	
A-6	14025-3102	カプラ3TPM (SUS)	1	
A-7	14025-3105	カプラ3TSF (SUS)	1	
A-8	14320-1010	高圧ホース 3/8*10M 14RC	1	
A-9	14200-00210	アダプタ 8002-06 (3/8")	1	
A-10	14025-3101	カプラ3TPF (SUS)	1	
A-11	14025-3106	カプラ3TSM (SUS)	1	
A-20	11055-81210	灯油タンクASSY	1	
A-21	62430-0032	キャップ32A (G)	1	
A-22	07503-00010	L型ゲージ L-1A-328 (F)	1	
A-23	07100-06061	元コック R1/4 (M)*G1/4 (M) (325)	1	
A-24	62432-0013	キャップ15A (キ)	1	
A-25	11050-81210	シスターンタンク (フタツキ)	1	
A-26	11052-81210	シスターンタンクパッキン	1	
A-27	70133-05012	六角+アプセットM5*12 P=3 (SUS)	6	
A-28	70000-08020	ボルト M8*20	6	
A-29	73000-0800	ワッシャ M8	6	
A-30	73100-0800	Sワッシャ M8	6	
A-31	72000-0800	ナット M8	6	
A-32	100, 2010-0370	三相モートル 3.7kW IE3-TF0-LK 4P全閉	1	
A-33	70000-10035	ボルト M10*35	4	
A-34	73000-1000	ワッシャ M10	8	
A-35	73100-1000	Sワッシャ M10	4	
A-36	72000-1000	ナット M10	4	
A-37	52102-308028	Vプーリ80MM*A3 28MM	1	
A-38	74301-1075	頭付キー 10*8*75	1	
A-39	53000-0055	Vベルト A-55	3	
A-40	00201-20202	Vプーリ 224*A3*22	1	
A-41	69010-21090	カムロック L-9	1	
A-42	11180-81000	ホース掛ASSY	2	
A-43	73003-0800	ワッシャ M8 (SUS)	4	
A-44	70003-08016	ボルト M8*16 (SUS)	4	
A-45	70133-05012	六角+アプセットM5*12 P=3 (SUS)	18	
A-46	51000-00075	キャスト K75	2	
A-47	51000-02075	キャスト JB75 (フレキツキ)	2	
A-48	73000-0800	ワッシャ M8	8	
A-49	73100-0800	Sワッシャ M8	8	
A-50	70000-08016	ボルト M8*16	8	

※ 組部品の子部品は1文字下げて記載、1文字下げて記載できない場合は、摘要に図番で記載しています。

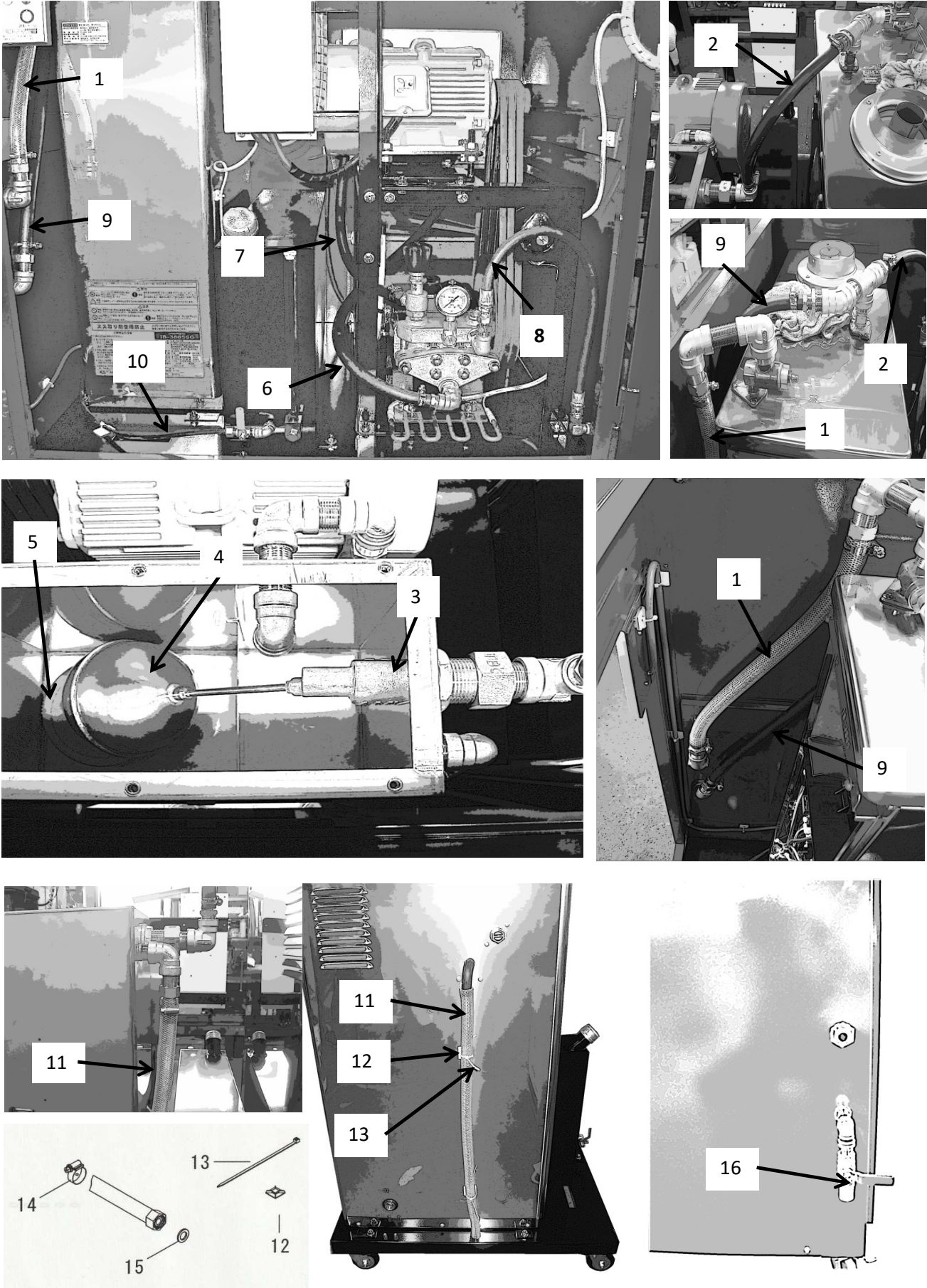
Fig. B



図番	部品コード	商 品 名	使用数量	摘 要
B-1	17220-01251	パイロットランプL25S2 (W)	1	
B-2	19210-0200	銘板 電源	1	
B-3	17211-00001A	押釦スイッチ ON (ゴムカバーつき) 25	1	
B-4	17290-00001	押釦ゴムカバー0CS11B 25MM	1	
B-5	19210-0500	銘板 ON	1	
B-6	17211-00002A	押釦スイッチ OFF (ゴムカバーつき) 25	1	
B-7	17290-00002	押釦ゴムカバー0CS11R 25MM	1	
B-8	19210-0510	銘板 OFF	1	
B-9	17100-20200	トランス SR-200 (アイハラ)	1	
B-10	17200-00370	マグネットスイッチSH20-T 3.7KW	1	
B-11	70133-05012	六角+アプセットM5*12 P=3 (SUS)	4	
B-12	17300-71001	保温ヒータASSY	1	
B-13	17315-00020	サーモスタット一式EG01320201	1	
B-14	18010-53570A	キャブタイヤASSY 3.5*7M (20A)	1	
B-15	18290-50025	ゴムブッシング GB-25	1	
B-20	19202-3040	ラベル (ROCKET HOT CLEANER) (NO. 61)	1	
B-21	19203-0005	御注意 (凍結による空焚き) (NO. 49)	1	
B-22	19202-0010	ラベル CHUO (NO. 22)	1	
B-23	87500-30010	注意ラベル (本機取扱は、取扱説明書を)	1	
B-24	87500-30020	注意ラベル (安全カバー取外しての作業は)	1	

※ 組部品の子部品は1文字下げて記載、1文字下げて記載できない場合は、摘要に図番で記載しています。

Fig. C

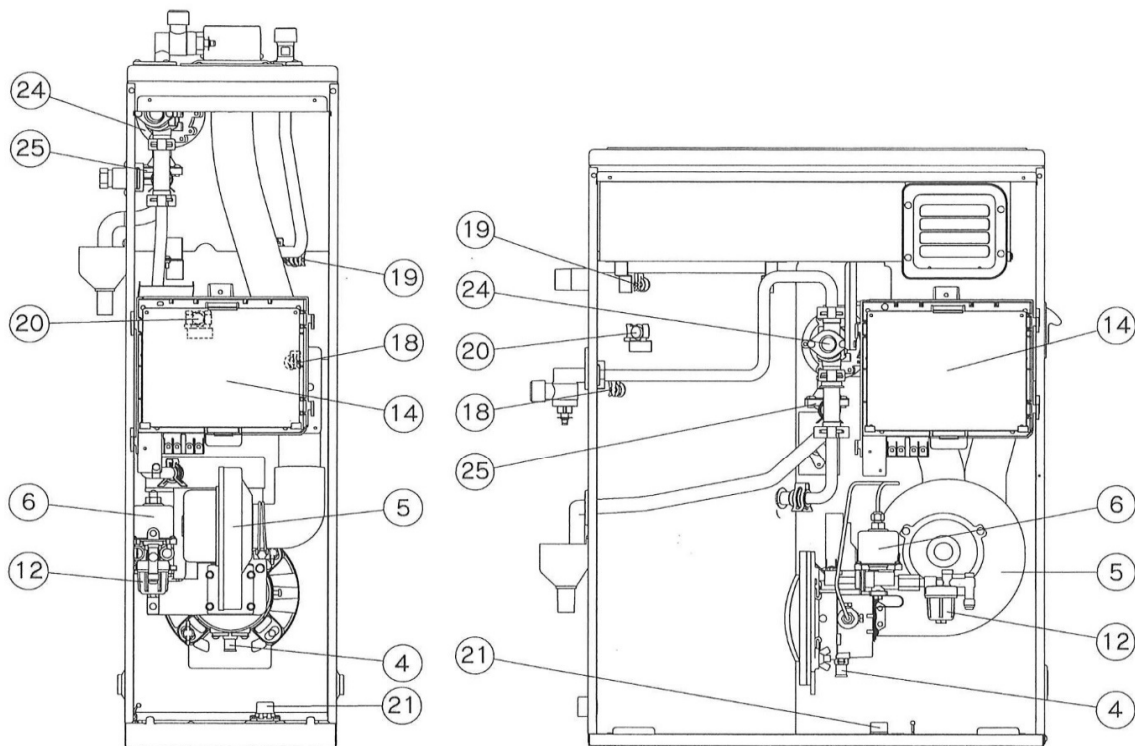


図番	部品コード	商 品 名	使用数量	摘 要
C-1	12170-85310	給水ホースCOMP L=430	1	
C-2	12175-85310A	給湯ホースCOMP L=330	1	
C-3	61050-01251	フロートバルブ 25A (NC100Hヨウ)	1	
C-4	61051-1125	フロート (銅) S-25	1	
C-5	05200-2001	ストレーナ (中) (G3/4"ネジ)	1	
C-6	12057-85310	吸湯ホースCOMP L=780	1	
C-7	12087-85310	余水ホースCOMP L=650	1	
C-8	14361-100060	高圧ホースCOMP 3/8*60CM 140CC	1	
C-9	12175-85310B	給湯ホースCOMP L=720	1	
C-10	12180-85310	灯油パイプCOMP	1	
C-11	12090-85310	オーバフローホース L-700	2	
C-12	18296-00030	マウントベース MB3A	2	
C-13	18295-00150	インシュロックタイ AB150	2	
C-14	65101-09012	G E M I バンド 12-20 (SX9)	12	
C-15	05500-1300	1/2"パッキン	7	
C-16	61010-3013	ボールバルブ 15A (BV303)	1	

※ 組部品の子部品は1文字下げて記載、1文字下げて記載できない場合は、摘要に図番で記載しています。

Fig. D

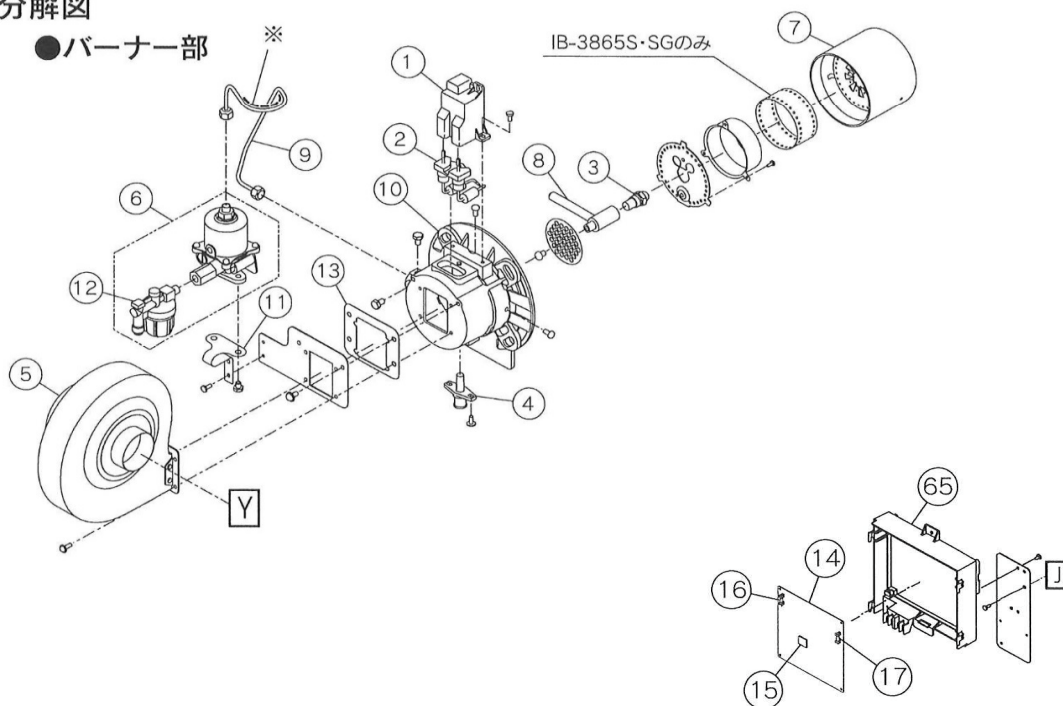
ボイラー型式：IB-3865SG



イラストはIB-3865FGです。

分解図

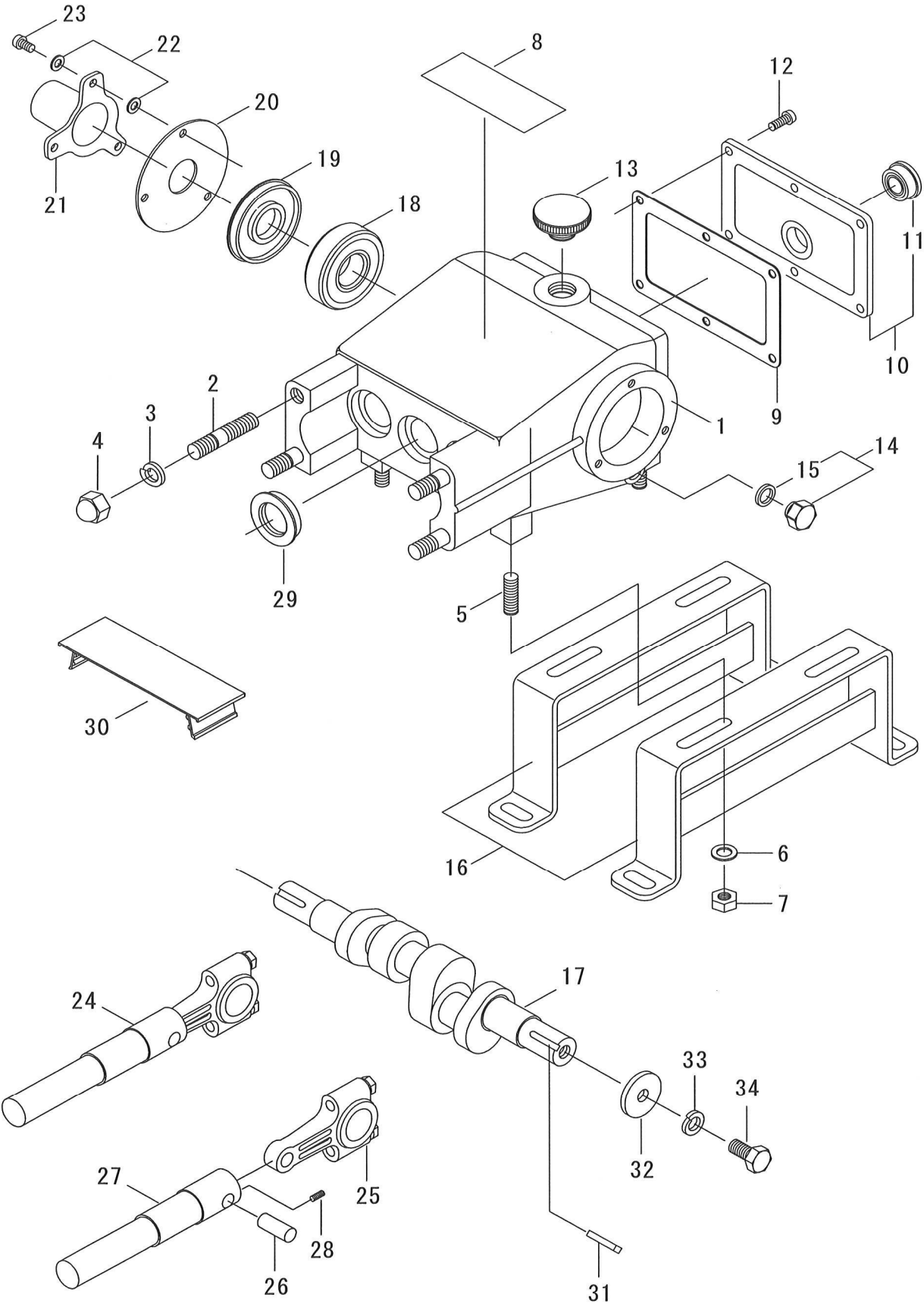
●バーナー部



図番	部品コード	商 品 名	使用数量	摘 要
D-3	185-805875	ノズル1.2G KHC	1	
D-4	185-938863	炎検出器	1	
D-6	185-805920	電磁ポンプ組EDP-053	1	
D-12	185-808800	バーナストレーナ0F-30ES0Z	1	
D-14	185-885493	制御基板	1	
D-16	185-818573	ガラス管フューズ3A-125V	1	
D-17	185-850671	ガラス管フューズ10A-125V	1	
D-24	185-805928	内臓型減圧弁組EGB-007	1	
D-25	185-800149	内蔵型逃し弁WSV-1106KQ1	1	

※ 組部品の子部品は1文字下げて記載、1文字下げて記載できない場合は、摘要に図番で記載しています。

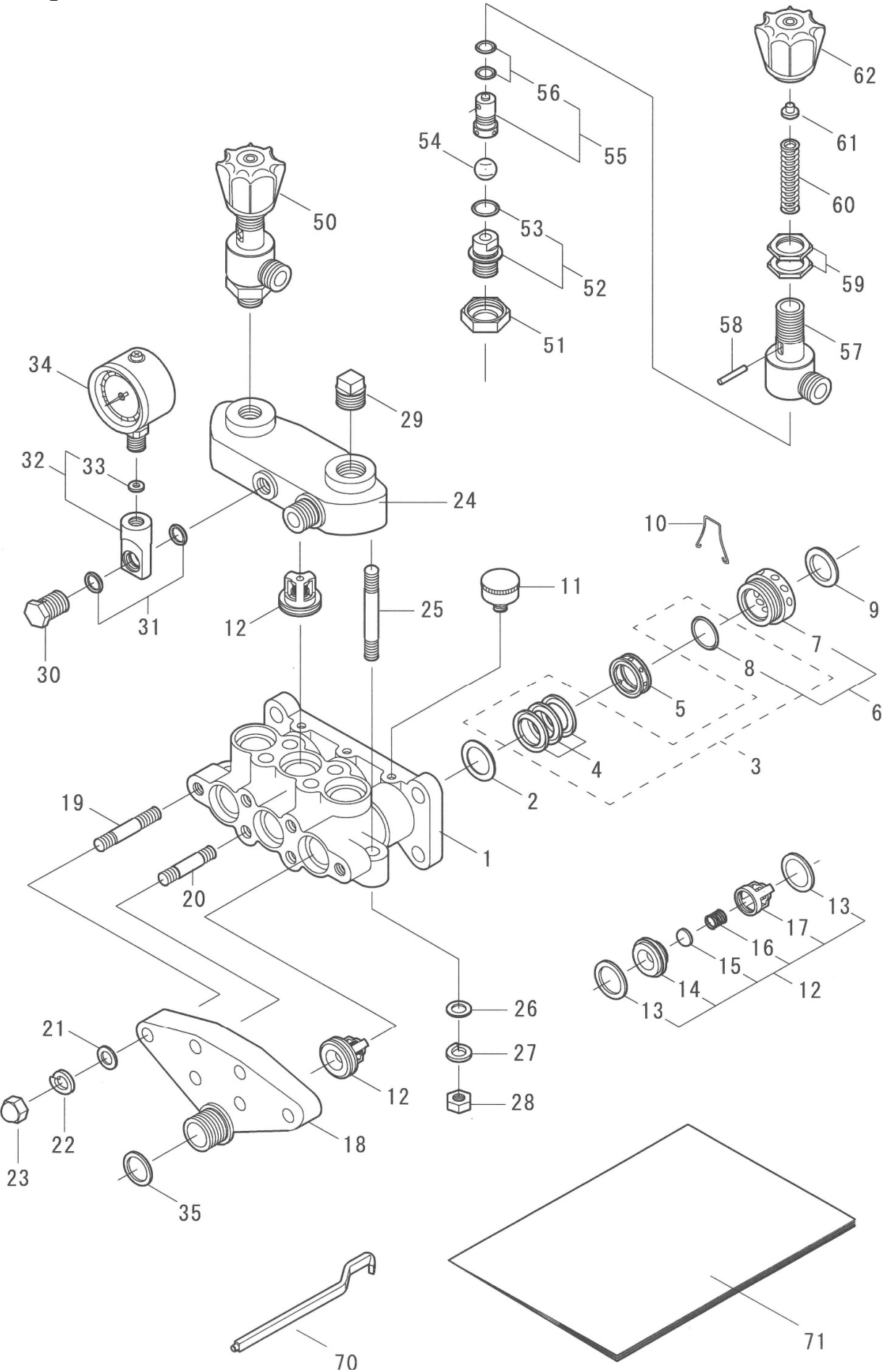
Fig. E



図番	部品コード	商 品 名	使用数量	摘 要
E-1	00012-20230	クランクケースCOMP	1	
E-2	03015-20100	シリンダボルト M12*56*28*18(SUS)	4	
E-3	73103-1200	Sワッシャ M12 (SUS)	4	
E-4	72103-1200	キャップナット M12 (SUS)	4	
E-5	03000-10300	ベース取付ネジ M10*35	4	
E-6	73000-1000	ワッシャ M10	4	
E-7	72000-1000	ナット M10	4	
E-8	00055-20230	摘要プレート (TG100-2)	1	
E-9	00022-10501	ケースカバーパッキン	1	在庫限り
	00022-10500	ケースカバーパッキン	1	互換性有
E-10	00020-10500	ケースカバーCOMP	1	
E-11	07500-0025	オイルゲージ (25)	1	
E-12	70500-06012	丸ビス M6*12	6	
E-13	00035-10100	オイルプラグ (パッキン付)	1	
E-14	06100-0601	プラグ (Oリング付) G1/4	2	
E-15	60000-0120	Oリング P12	2	
E-16	00221-20130	ベース	2	
E-17	00070-10500	クランクシャフト	1	
E-18	50000-6305	ボールベアリング 6305	2	
E-19	00165-10500	クランクオイルシール 25, 62, 7	2	
E-20	00166-10500	クランクシール押え	2	
E-21	00167-10500	クランク軸カバー	1	
E-22	73000-0600	ワッシャ M6	6	
E-23	70500-06012	丸ビス M6*12	6	
E-24	00100-20231	プランジャ&ロッドASSY	3	
E-25	00080-10500	ロッドASSY	3	
E-26	00090-10500	プランジャピン	3	
E-27	00105-20230	プランジャCOMP	3	
E-28	70700-04010	ホーローセット M4*10	3	
E-29	00155-10500	プランジャオイルシール 25, 38, 8	3	
E-30	00282-10500	プランジャカバー	1	
E-31	00211-10300	キー 6*6*30	1	
E-32	06000-3510	平座金 35*10*4	1	
E-33	73100-1000	Sワッシャ M10	1	
E-34	70000-10020	ボルト M10*20	1	

※ 組部品の子部品は1文字下げて記載、1文字下げて記載できない場合は、摘要に図番で記載しています。

Fig. F



図番	部品コード	商 品 名	使用数量	摘 要
F-1	00310-20200	シリンダ	1	
F-2	00401-10300	ハウジング A	3	
F-3	00417-20230	VパッキンKIT	1	図番 F-4, F-8 の1台分
F-4	00411-10300	Vパッキン (布入り)	9	
F-5	00407-20201	グリスリング B	3	
F-6	00441-20200	グランドナット (Oリング 仕様)	3	
F-7	00440-20200	グランドナット	3	
F-8	60000-0220	Oリング P22	3	
F-9	00425-10500	角リング	3	
F-10	00448-11000	緩止めバネ	3	
F-11	07510-0332	グリスカップ 1/8" *32	3	
F-12	00500-20231	弁座ASSY (円錐)	6	
F-13	00526-20101	弁座パッキン (B)	12	
F-14	00511-20400	弁座 (円錐)	6	
F-15	00512-20231	弁 (円錐)	6	
F-16	00515-20130	弁スプリング (0.6MM)	6	
F-17	00513-20400	弁ガイド	6	
F-18	00320-20200	吸上ケース	1	
F-19	03036-20200	吸上ボルト A M10*57*13*20 (SUS)	2	
F-20	03037-20200	吸上ボルト B M10*48*12*12 (SUS)	4	
F-21	73003-1000	ワッシャ M10 (SUS)	6	
F-22	73103-1000	Sワッシャ M10 (SUS)	6	
F-23	72103-1000	キャップナット M10 (SUS)	6	
F-24	00330-20230	押上ケース	1	
F-25	03045-20200	押上ボルト M10*88*19*19 (SUS)	6	
F-26	73003-1000	ワッシャ M10 (SUS)	6	
F-27	73103-1000	Sワッシャ M10 (SUS)	6	
F-28	72003-1000	ナット M10 (SUS)	6	
F-29	62402-0013	プラグ15A (キ)	1	
F-30	00583-10500	圧力計プラグ	1	
F-31	60000-0125	Oリング P12.5	2	
F-32	00584-20200	圧力計金具 (パッキン仕様)	1	
F-33	00586-10100	圧力計パッキン (皮)	1	
F-34	07015-05020	圧力計 50*20MPa (ゲリセリン)	1	
F-35	05500-2000	3/4"パッキン	1	
F-50	00700-20230	調圧弁ASSY	1	
F-51	00720-10100	調圧弁ジョイント (六角)	1	
F-52	00730-10100	調圧弁シート (Oリング 仕様)	1	
F-53	60000-0150	Oリング P15	1	
F-54	07200-1513	ボール1/2" (セラミック)	1	
F-55	00753-10100	スピンドル (Oリング 仕様)	1	
F-56	60000-0101	Oリング P10A	2	
F-57	00711-10100	調圧弁ボックス	1	
F-58	00760-20100	下コマピン	1	
F-59	00775-10100	調圧弁六角ナット	1	
F-60	00758-10100	調圧弁スプリング	1	
F-61	00767-10100	上コマ	1	
F-62	00791-10100	調圧ハンドル	1	
F-70	87201-0010	ジョイント廻し	1	
F-71	87101-85310	取扱説明書 RHC100	1	

※ 組部品の子部品は1文字下げて記載、1文字下げて記載できない場合は、摘要に図番で記載しています。