

MODEL : S E H A - D 3 0 1

Vol. SEHA40, 50-D301, 22-1

2022年8月発行

セ ッ ト 動 噴

S E H A 4 0 - D 3 0 1

S E H A 5 0 - D 3 0 1

パ ー ツ リ ス ト

生産終了

パーツリスト使用について

1. 本パーツリストには、2022年8月現在の部品が掲載されています。
2. 組部品の子部品は1文字下げで記載、
1文字下げで記載できない場合は、摘要に図番で記載しています。
3. 必ず 機種名・部品コード・部品名・数量 を明確にして
ご注文願います。



中 央 工 業 株 式 会 社

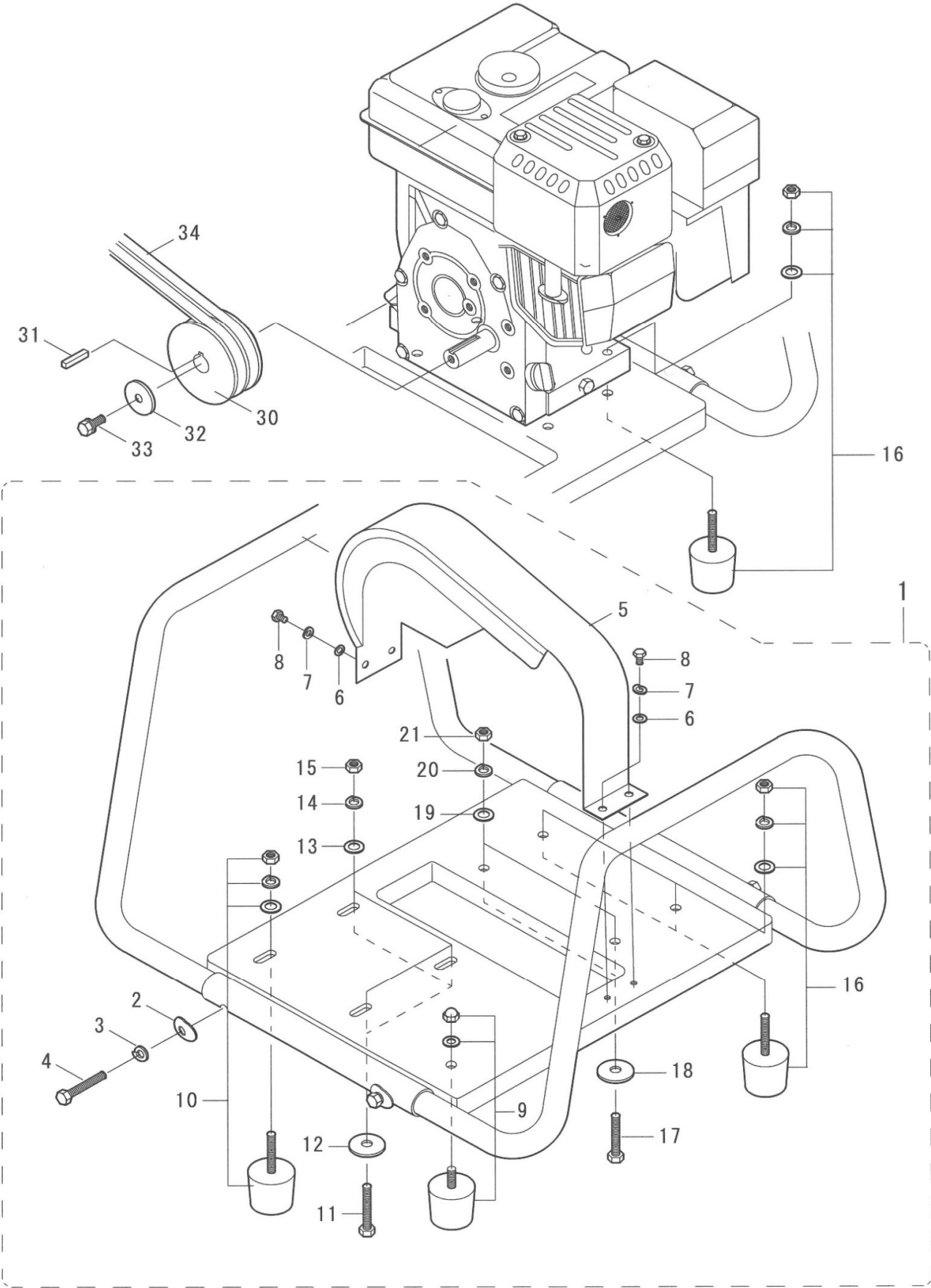
本 社 〒 643-0071 和歌山県有田郡広川町広1310
TEL 0737-63-3030 FAX 0737-63-3031

東北出張所 〒 024-0004 岩手県北上市村崎野14-428-74
TEL 0197-68-4373 FAX 0197-66-3781

四国出張所 〒 768-0033 香川県観音寺市新田町1841-1
TEL 090-4763-1958(携帯) FAX 0875-27-7869

九州出張所 〒 861-8030 熊本県熊本市東区小山町1939-3
TEL 096-389-6688 FAX 096-389-6694

Fig. A



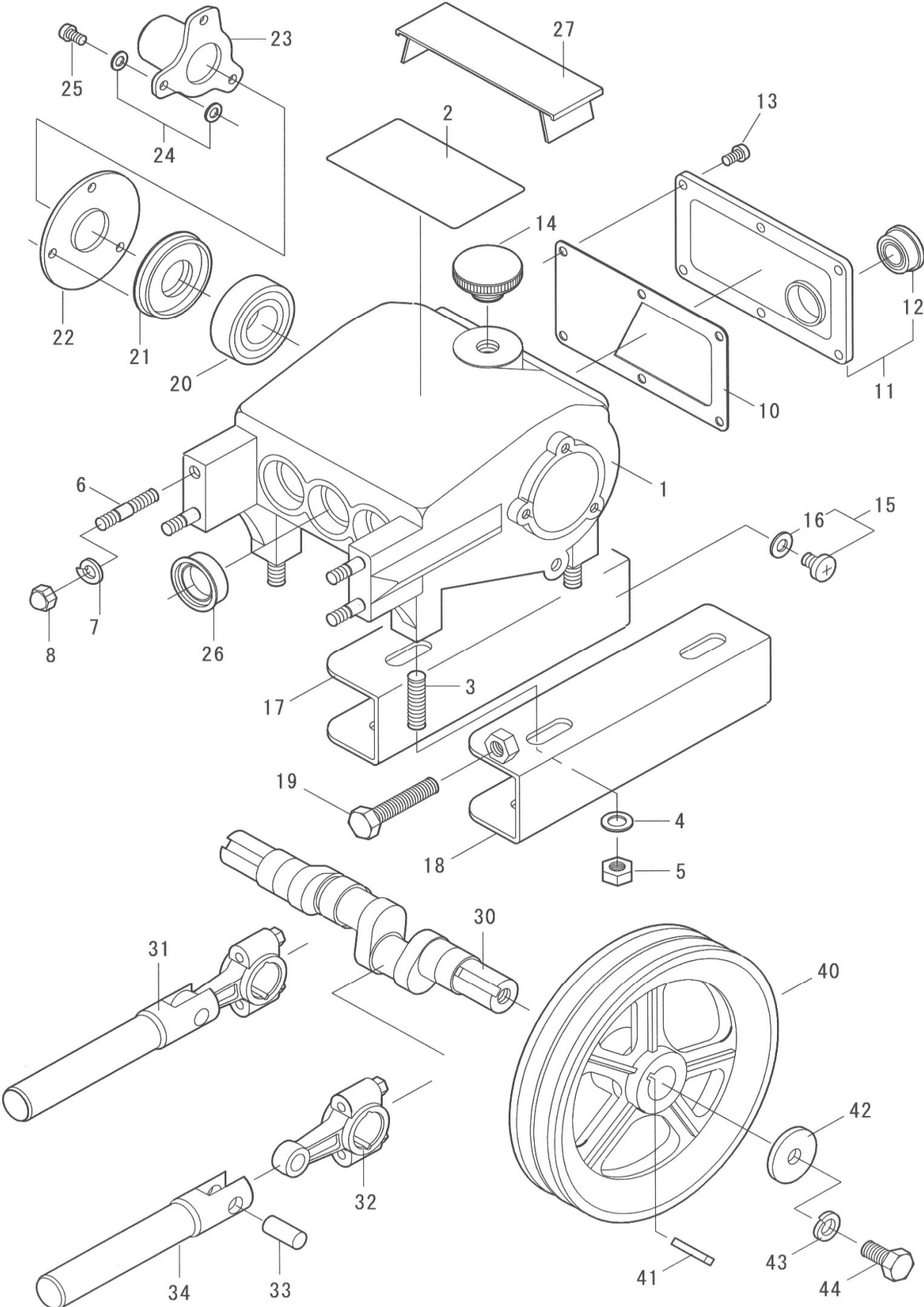
SEHA40-D301
SEHA50-D301

Vol. SEHA40, 50-D301, 22-1

図番	部品コード	商 品 名	使用数量	摘 要
A-1	10010-10155	SEHAセット台ASSY (GB)		メイキGB131LN, GB130LN
	10010-10155H	SEHAセット台ASSY (GX)		ホンダGX120LJ
	10010-10165	SEHAセット台ASSY (GB)	1	メイキGB181LN, GB180LN
	10010-10165H	SEHAセット台ASSY (GX)	1	ホンダGX200NJ, GX160NJ
A-2	73050-0800	亀座金 M8	4	
A-3	73100-0800	Sワッシャ M8	4	
A-4	70000-08050	ボルト M8*50	4	
A-5	10260-10105	ベルトカバー 6 (P032-01A)	1	
A-6	73000-0600	ワッシャ M6	4	
A-7	73100-0600	Sワッシャ M6	4	
A-8	70000-06016	ボルト M6*16	4	
A-9	13500-0145A	防振ゴムASSY (BT45, W, KNTツキ)	1	
A-10	13500-0050B	防振ゴムASSY (BT50, W, SW, NTツキ)	1	ポンプ取付用
A-11	70000-08025	ボルト M8*25	3	〃
A-12	06000-2608	平座金 26*8	3	
A-13	73000-0800	ワッシャ M8	3	
A-14	73100-0800	Sワッシャ M8	3	
A-15	72000-0800	ナット M8	3	
A-16	13500-0070B	防振ゴムASSY (BT70, W, SW, NTツキ)	2	エンジン取付用
A-17	70000-08045	ボルト M8*45	2	〃
A-18	06000-2608	平座金 26*8	2	
A-19	73000-0800	ワッシャ M8	2	
A-20	73100-0800	Sワッシャ M8	2	
A-21	72000-0800	ナット M8	2	
A-30	5200A-24018A	Vプーリ 4.0" *A2 18MM 幅51MM	1	メイキGB131LN, GB130LN, ホンダGX120LJ
	5200A-24020A	Vプーリ 4.0" *A2 20MM 幅51MM	1	GB181LN, GB180LN, GX200NJ, GX160NJ
A-31	W405B05X035	キー	1	メイキGB181LN, GB180LN
	90741-883-810	キー	1	ホンダGX200NJ, GX160NJ
A-32	W207H08	ワッシャ	1	メイキGB181LN, GB180LN
	90473-842-000	ワッシャ	1	ホンダGX200NJ, GX160NJ
A-33	B080A08X016	ボルト M8*16	1	メイキGB181LN, GB180LN
	92101-08025-0A	ボルト M8*25	1	ホンダGX200NJ, GX160NJ
A-34	53000-0027	Vベルト A-27	2	メイキGB131LN, GB130LN, ホンダGX120LJ
	53000-0028	Vベルト A-28	2	GB181LN, GB180LN, GX200NJ, GX160NJ

※ 組部品の子部品は1文字下げて記載、1文字下げて記載できない場合は、摘要に図番で記載しています。

Fig. B



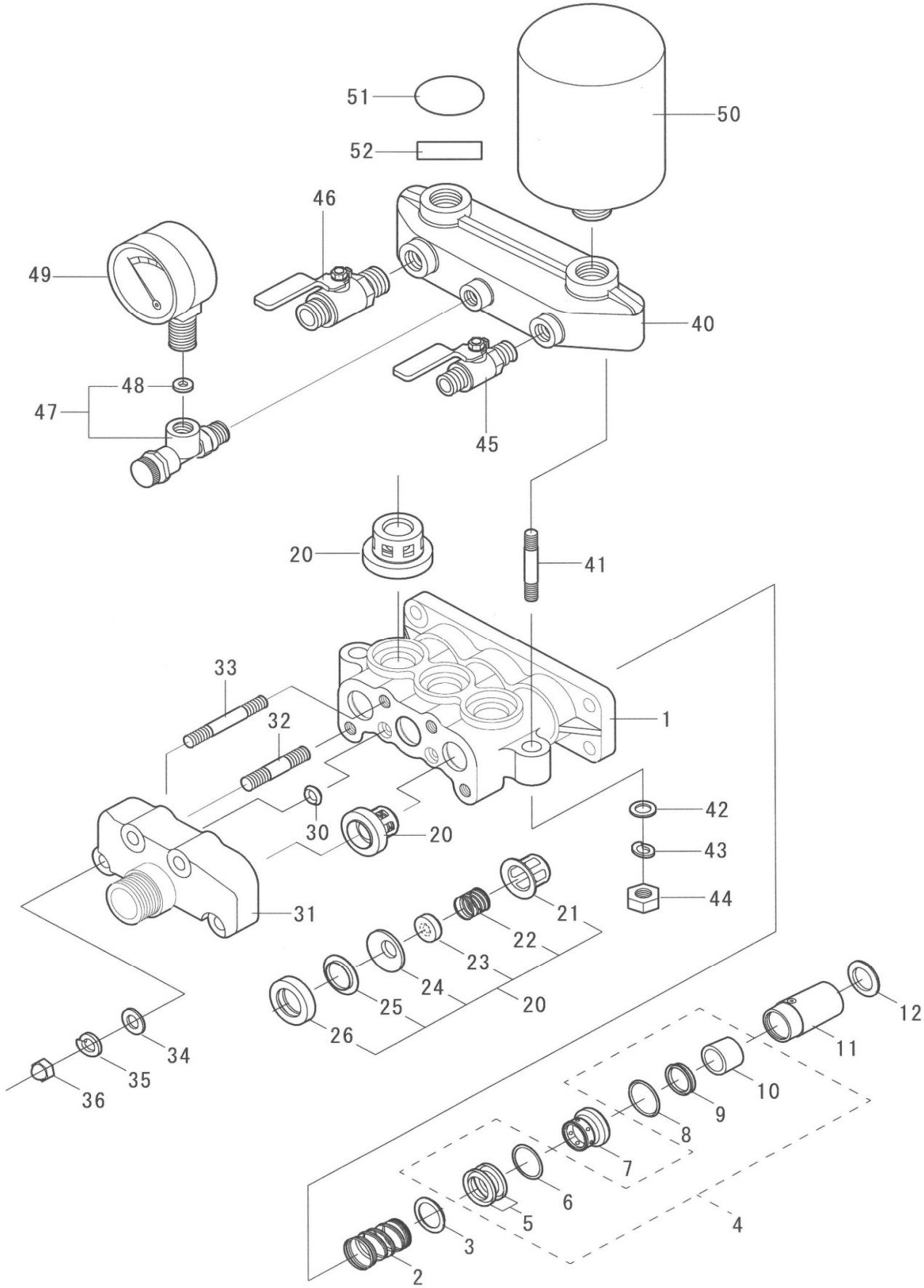
SEHA40-D301
SEHA50-D301

Vol. SEHA40, 50-D301, 22-1

図番	部品コード	商 品 名	使用数量	摘 要
B-1	00012-00301	クランクケースCOMP (ナット付)	1	
B-2	00055-00300	摘要プレート (D301)	1	
B-3	03000-10300	ベース取付ネジ M10*35	4	
B-4	73000-1000	ワッシャ M10	4	
B-5	72000-1000	ナット M10	4	
B-6	03010-10300	シリンダボルト M8*42*20*12	4	
B-7	73103-0800	Sワッシャ M8 (SUS)	4	
B-8	72103-0800	キャップナット M8 (SUS)	4	
B-10	00022-10300	ケースカバーパッキン	1	
B-11	00020-10300	ケースカバーCOMP	1	
B-12	07500-0025	オイルゲージ (25)	1	
B-13	70500-06012	丸ビス M6*12	6	
B-14	00035-10100	オイルプラグ (パッキン付)	1	
B-15	00031-10100	廃油栓 (パッキン付)	2	
B-16	00034-10101	廃油栓パッキン	2	
B-17	00222-10501	ベース L	1	
B-18	00222-10502	ベース L (ナット付)	1	
B-19	70000-10050	ボルト M10*50	1	
B-20	50000-6205	ボールベアリング 6205	2	
B-21	00165-10300	クランクオイルシール 25, 52, 8	2	
B-22	00166-10300	クランクシール押え	2	
B-23	00167-10300	クランク軸カバー	1	
B-24	73000-0600	ワッシャ M6	6	
B-25	70500-06012	丸ビス M6*12	6	
B-26	00155-00300	プランジャオイルシール 18, 32, 9	3	
B-27	00282-00300	プランジャカバー	1	
B-30	00070-10300	クランクシャフト	1	
B-31	00101-00301	プランジャ (アルミ) & ロッド ASSY	3	
B-32	00080-10300	ロッド ASSY	3	
B-33	00090-10300	プランジャピン	3	
B-34	00106-00301	プランジャCOMP (アルミ)	3	
B-40	00200-00300	Vプーリ 6"*A2*22	1	
B-41	00211-10300	キー 6*6*30	1	
B-42	06000-3510	平座金 35*11*4	1	
B-43	73100-1000	Sワッシャ M10	1	
B-44	70000-10020	ボルト M10*20	1	

※ 組部品の子部品は1文字下げて記載、1文字下げて記載できない場合は、摘要に図番で記載しています。

Fig. C



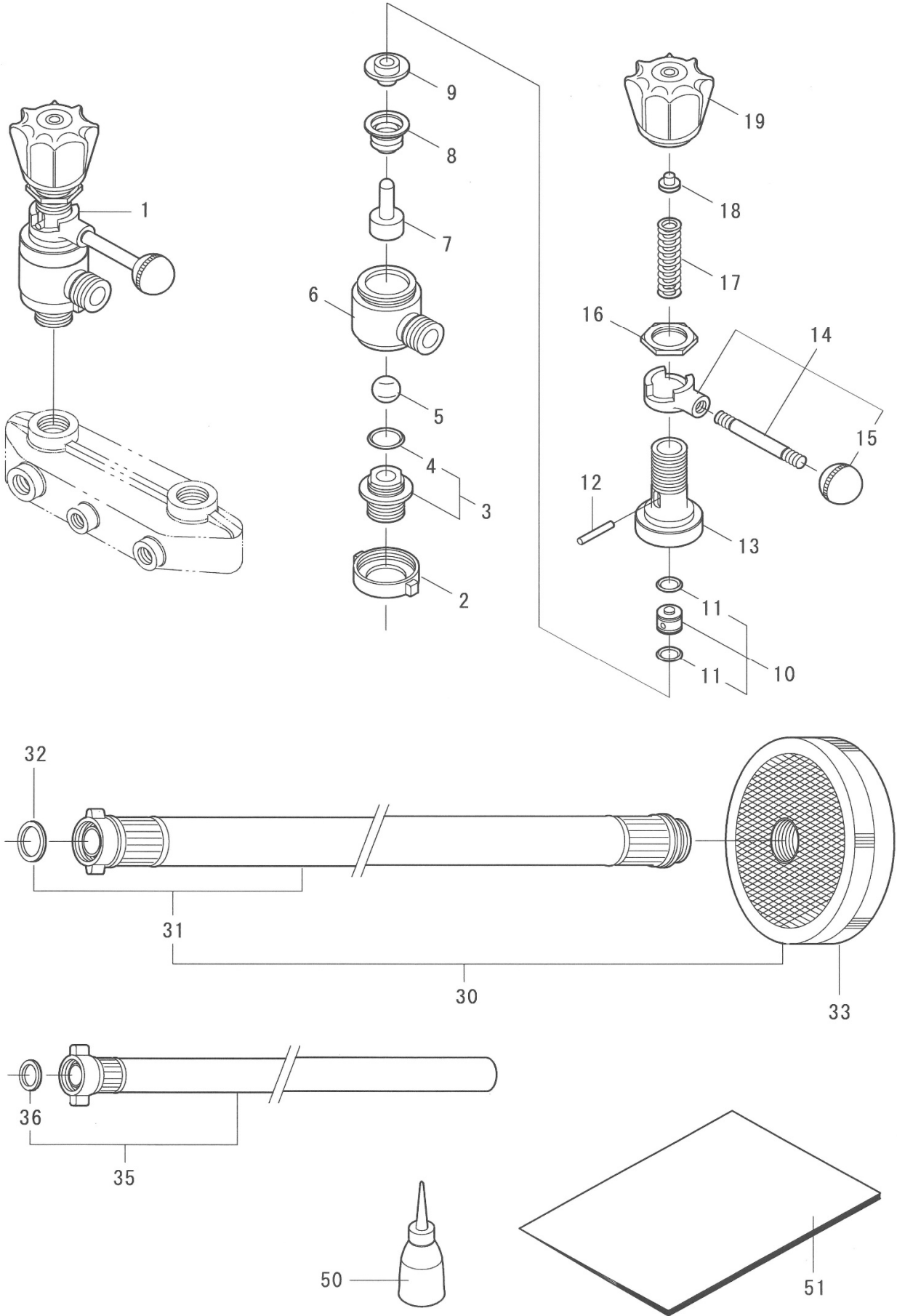
SEHA40-D301
SEHA50-D301

Vol. SEHA40, 50-D301, 22-1

図番	部品コード	商 品 名	使用数量	摘 要
C-1	00310-00300	シリンダ	1	
C-2	00445-00300	グランドスプリング	3	
C-3	00401-00300	ハウジングA	3	
C-4	00417-00300	Vパッキン KIT	1	図番 C-5, 6, 8, 9, 10 の1台分
C-5	00410-10100	Vパッキン(NBR)	6	
C-6	00404-00300	ハウジングパッキン	3	
C-7	00402-00300	ハウジングB	3	
C-8	60010-0290	Oリング S29	3	
C-9	00420-00302	シールパッキンUSH18, 26, 5	3	
C-10	00423-00300	フェルトリング	3	
C-11	00422-00301	シールカセット新	3	
C-12	00425-00300	角リング	3	
C-20	00500-10300	弁座ASSY	6	
C-21	00513-10300	弁ガイド	6	
C-22	00515-10300	弁スプリング	6	
C-23	00512-10300	弁	6	
C-24	00511-10300	弁座	6	
C-25	00514-10300	補助リング	6	
C-26	00520-10300	弁座パッキン	6	
C-30	00428-00301	バイパスパッキン 5*3	2	
C-31	00320-00300	吸上ケース	1	
C-32	03036-00300	吸上ボルトA M8*51*15*12(SUS)	2	
C-33	03037-00300	吸上ボルトB M8*46*15*12(SUS)	2	
C-34	73003-0800	ワッシャ M8 (SUS)	4	
C-35	73103-0800	Sワッシャ M8 (SUS)	4	
C-36	72103-0800	キャップナット M8 (SUS)	4	
C-40	00330-00300	押上ケース	1	
C-41	03045-00300	押上ボルト M10*69*18*18(SUS)	2	
C-42	73003-1000	ワッシャ M10 (SUS)	2	
C-43	73103-1000	Sワッシャ M10 (SUS)	2	
C-44	72003-1000	ナット M10 (SUS)	2	
C-45	07100-06061	元コック R1/4(M)*G1/4(M) (325)	1	
C-46	07100-1010	元コック R3/8(M)*G3/8(M) (322)	1	
C-47	00581-00300	圧力計コック(ハッキンツキ)	1	
C-48	00586-10100	圧力計パッキン(皮)	1	
C-49	07015-05010	圧力計 50*10MPa(ゲリセリン)	1	
C-50	00342-00300	チャンバCOMP	1	
C-51	09200-0020	ラベル(ダルマ)	1	
C-52	09200-0021	ラベル(セラミック)	1	

※ 組部品の子部品は1文字下げて記載、1文字下げて記載できない場合は、摘要に図番で記載しています。

Fig. D



SEHA40-D301
SEHA50-D301

Vol. SEHA40, 50-D301, 22-1

図番	部品コード	商 品 名	使用数量	摘 要
D-1	00700-00300	調圧弁ASSY (セラミック [®] ボール)	1	
D-2	00720-10300	調圧弁ジョイント	1	
D-3	00730-10300	調圧弁シート (Oリング [®] 付き)	1	
D-4	60000-0160	Oリング P16	1	
D-5	07200-1516	ボール 5/8" (セラミック)	1	
D-6	00711-10301	調圧弁ボックス (SPケース一体)	1	図番 D-13 と一対
D-7	00754-10300	スピンドル	1	
D-8	00750-10300	ベローズ	1	
D-9	00755-10301	スピンドルガイド	1	
D-10	00762-10301	下コマ (Oリング [®] 付き)	1	
D-11	60000-0101	Oリング P10A	1	
D-12	00760-10100	下コマピン	1	
D-13		調圧弁スプリングケース		図番 D-6 と一対
D-14	00770-10100	ハンドルリーフASSY	1	
D-15	07520-0101	握り玉K-78	1	
D-16	00775-10100	調圧弁六角ナット	1	
D-17	00758-10100	調圧弁スプリング	1	
D-18	00767-10100	上コマ	1	
D-19	00791-10100	調圧ハンドル	1	
D-30	05000-2030	吸水ホースASSY 3/4"*3M	1	
D-31	05030-2030	吸水ホースCOMP 3/4"*3M	1	
D-32	05500-2000	3/4"パッキン	1	
D-33	05200-2001	ストレーナ (中) (G3/4"ネジ)	1	
D-35	05050-1630	余水ホースASSY 5/8"*3M	1	
D-36	05500-1300	1/2"パッキン	1	
D-50	87230-0001	注油器	1	
D-51	87101-10105	取扱説明書 SEHA-D301	1	
	87500-30010	注意ラベル (本機の取扱は、取扱説明書	1	クランクケースに貼付
	87500-30030	注意ラベル (原動機とセットするときは	1	クランクケースに貼付
	87500-20010	警告ラベル (農薬の取扱は農薬の取扱	1	チャンバに貼付
	87500-30020	注意ラベル (安全カバー取外しての作業	1	付属

※ 組部品の子部品は1文字下げて記載、1文字下げて記載できない場合は、摘要に図番で記載しています。