

# 高圧洗浄機 パーツリスト

MODEL : S M E 1 5 0 - 1 2

Vol. SME150-12, 25-12

2025年12月発行

## S M E 1 5 0 - 1 2



### パーツリスト使用について

1. 本パーツリストには、2025年12月現在の部品が掲載されています。
2. 組部品の子部品は1文字下げて記載、  
1文字下げて記載できない場合は、摘要に図番で記載しています。
3. 必ず 機種名・部品コード・部品名・数量 を明確にして  
ご注文願います。



## 中 央 工 業 株 式 会 社

本 社 〒 643-0071 和歌山県有田郡広川町広1310

TEL 0737-63-3030 FAX 0737-63-3031

東北出張所 〒 024-0004 岩手県北上市村崎野14-428-74

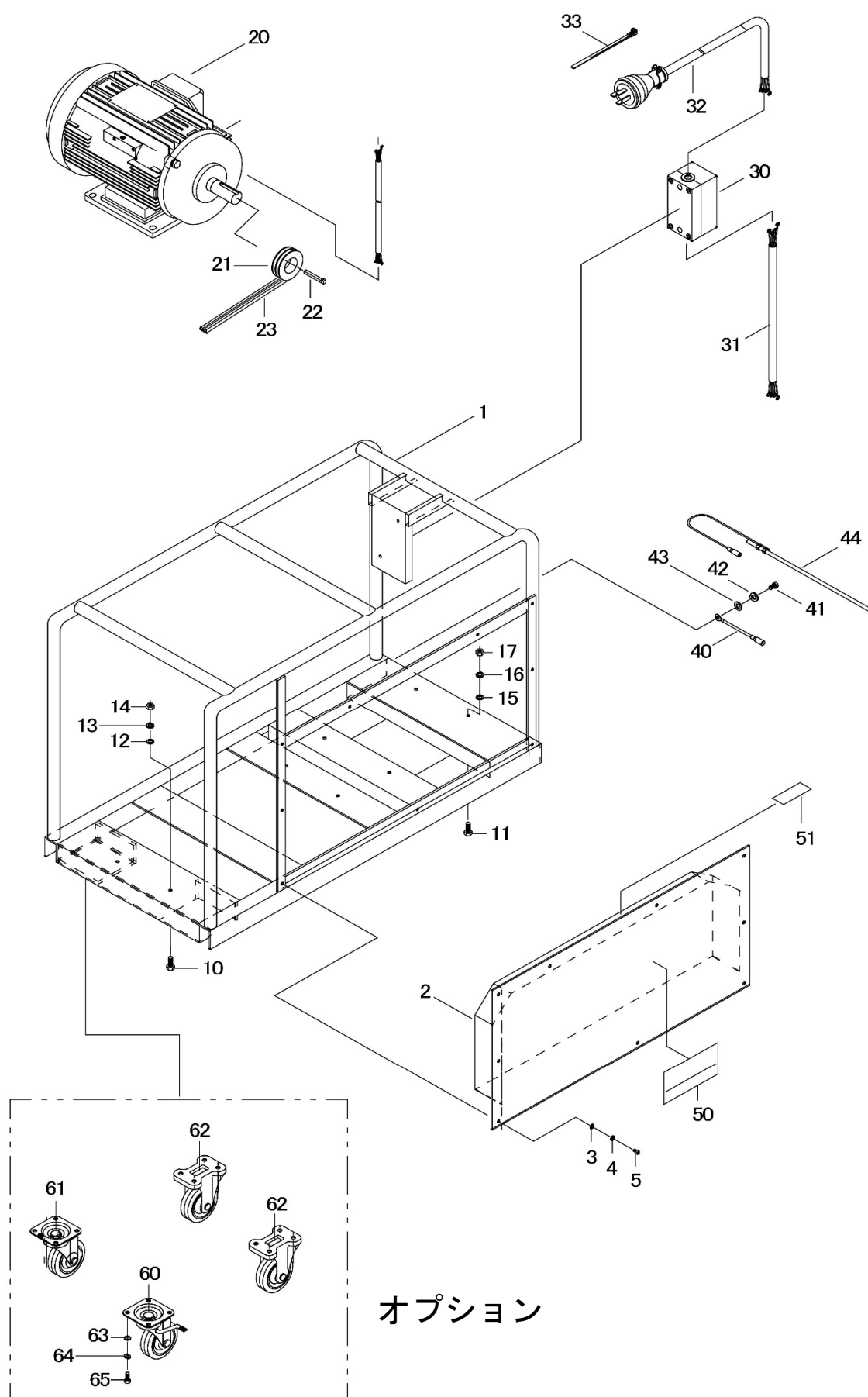
TEL 0197-68-4373 FAX 0197-66-3781

四国出張所 〒 768-0033 香川県観音寺市新田町1841-1

九州出張所 〒 861-8030 熊本県熊本市東区小山町1939-3

TEL 096-389-6688 FAX 096-389-6694

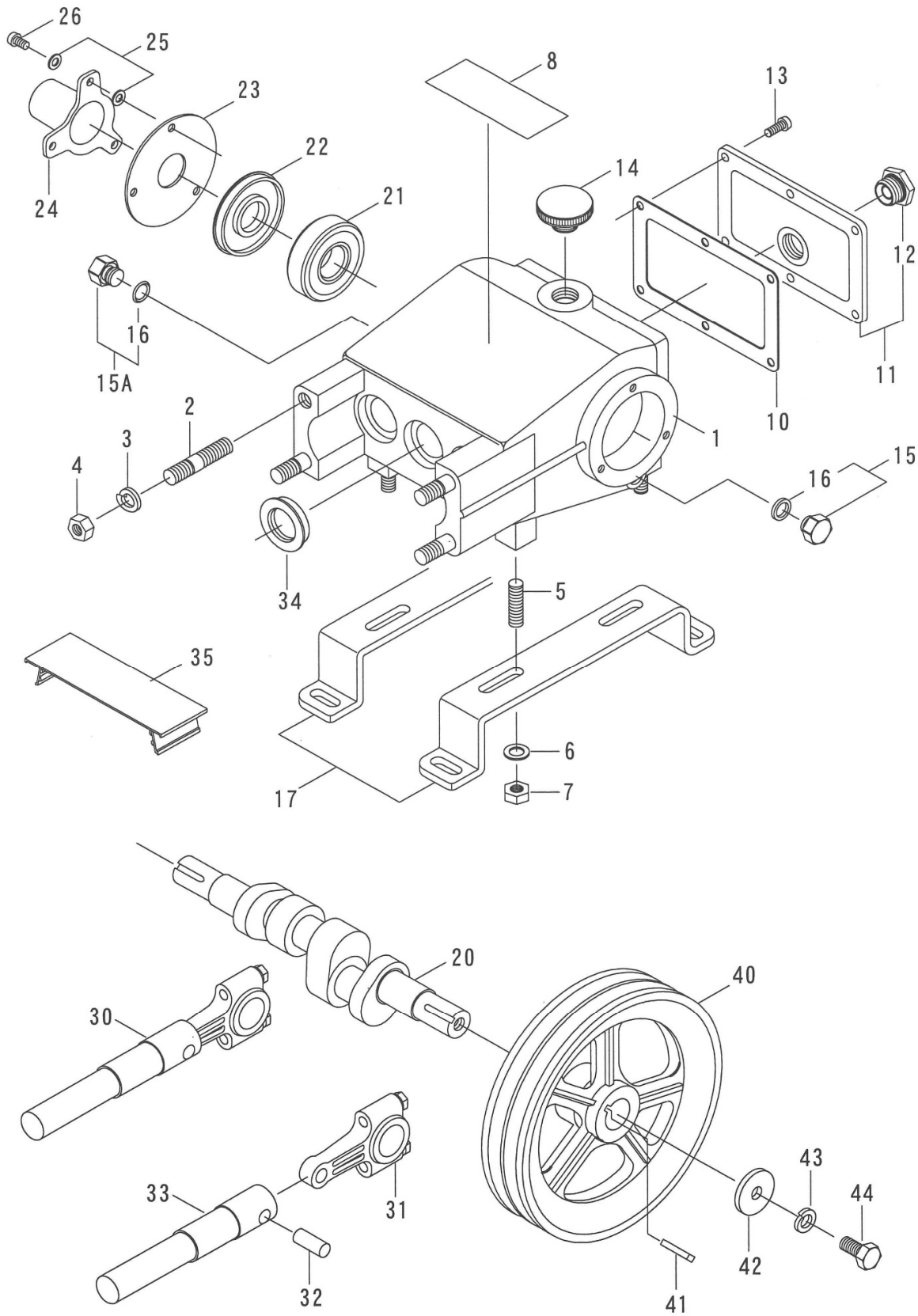
**Fig. A**



図番	部品コード	商 品 名	使用数量	摘 要
A-1	10000-53350	セット台ASSY	1	取付穴無し
A-2	10260-50410	ベルトカバー	1	
A-3	73000-0600	ワッシャ M6	9	
A-4	73100-0600	Sワッシャ M6	9	
A-5	70500-06012	丸ビス M6*12	9	
A-10	70000-08025	ボルト M8*25	4	ポンプ取付用
A-11	70000-10035	ボルト M10*35	4	モートル取付用
A-12	73000-082232	ワッシャ 8.5*22*3.2	4	ポンプ取付用
A-13	73100-0800	Sワッシャ M8	4	"
A-14	72000-0800	ナット M8	4	"
A-15	73000-1000	ワッシャ M10	4	モートル取付用
A-16	73100-1000	Sワッシャ M10	4	"
A-17	72000-1000	ナット M10	4	"
A-20	102, 2010-0370	三相モータ 3.7kW IKH3-FBKA21E 4P全閉	1	
A-21	52005-203028	Vプーリ 3.0" *B2 28MM	1	60Hz用
	52005-203528	Vプーリ 3.5" *B2 28MM	1	50Hz用
A-22	74301-0865	頭付キー 8*7*65	1	
A-23	53001-0039	Vベルト B-39	2	60Hz用
	53001-0040	Vベルト B-40	2	50Hz用
A-30	17207-02370	押釦始動スイッチ DT33-3.7kW (16A)	1	
A-31	18010-13530	キャブタイヤCOMP 3.5*30CM	1	
A-32	18010-53550	キャブタイヤASSY 3P*3.5*5M (30A)	1	
A-33	18295-01140	タイトン RF140 (黒)	1	
A-40	18020-01003	アース取出線COMP	1	
A-41	70500-06012	丸ビス M6*12	1	
A-42	73100-0600	Sワッシャ M6	1	
A-43	73000-0600	ワッシャ M6	1	
A-44	18210-90101	アース棒COMP	1	
A-50	19202-0000	ラベル 高圧洗浄機 (NO. 6)	1	
A-51	87500-30020	注意ラベル (安全カバー取外しての作業)	1	
A-60	51000-02075	キャスタ JB75 (フレキツキ)	1	オプション
A-61	51000-01075	キャスタ J75	1	"
A-62	51000-00075	キャスタ K75	2	"
A-63	73000-0800	ワッシャ M8	16	"
A-64	73100-0800	Sワッシャ M8	16	"
A-65	70000-08016	ボルト M8*16	16	"

※ 組部品の子部品は1文字下げて記載、1文字下げて記載できない場合は、摘要に図番で記載しています。

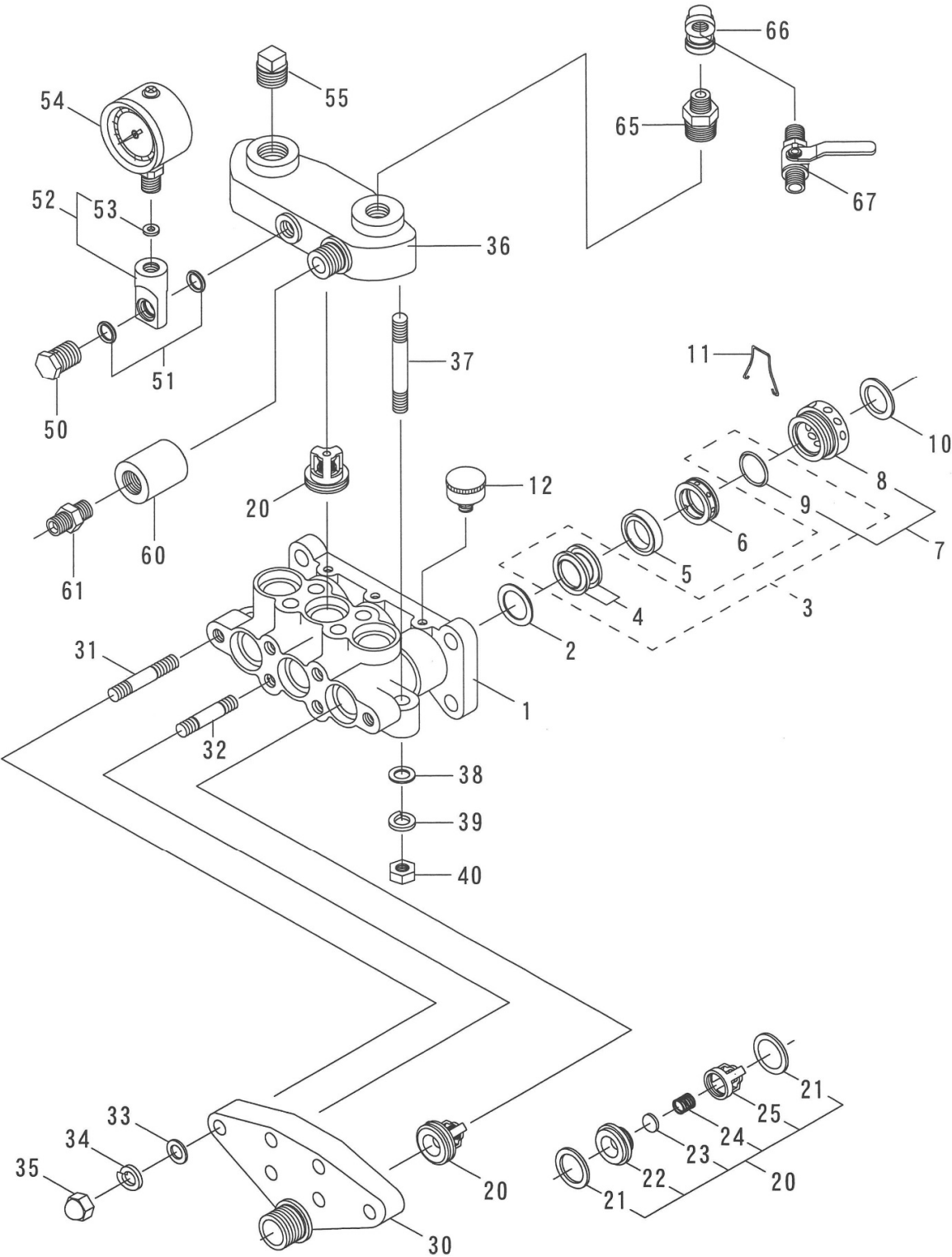
Fig. B



図番	部品コード	商 品 名	使用数量	摘 要
B-1	00012-20320	クランクケースCOMP (ナットツキ)	1	
B-2	03015-20100	シリンダボルト M12*56*28*18 (SUS)	4	
B-3	73103-1200	S ワッシャ M12 (SUS)	4	
B-4	72003-1200	ナット M12 (SUS)	4	
B-5	03000-10300	ベース取付ネジ M10*35	4	
B-6	73000-1000	ワッシャ M10	4	
B-7	72000-1000	ナット M10	4	
B-8	00055-20301	摘要プレート (TG150-2)	1	
B-10	00022-10501	ケースカバーパッキン	1	在庫限り
B-11	00022-10500	ケースカバーパッキン	1	互換性有
B-11	00020-20301	ケースカバーCOMP (KMH-4ツキ)	1	
B-12	07500-0240	オイルゲージKMH-4 (耐熱用)	1	
B-13	70500-06012	丸ビス M6*12	6	
B-14	00035-10100	オイルプラグ (パッキンツキ)	1	
B-15	06100-0601	プラグ5L (リングツキ) G1/4	1	V プーリ側
B-15A	06100-06101	プラグ10L (リングツキ) G1/4	1	
B-16	60000-0120	O リング P12	2	
B-17	00221-10300	ベース	2	
B-20	00070-20300	クランクシャフト	1	
B-21	50005-0305	ベアリング TMB305	2	
B-22	00165-10500	クランクオイルシール 25, 62, 7	2	
B-23	00166-10500	クランクシール押え	2	
B-24	00167-10500	クランク軸カバー	1	
B-25	73000-0600	ワッシャ M6	6	
B-26	70500-06012	丸ビス M6*12	6	
B-30	00100-20300	プランジャ&ロッドASSY	3	
B-31	00080-20300	ロッドASSY	3	
B-32	00090-10500	プランジャピン	3	
B-33	00105-20300	プランジャCOMP	3	
B-34	00155-10500	プランジャオイルシール 25, 38, 8	3	
B-35	00282-10500	プランジャカバー	1	
B-40	00200-00500	V プーリ 8" *B2*22	1	
B-41	00211-10300	頭付キー 8*7*65	1	
B-42	06000-3510	平座金 35*11*4	1	
B-43	73100-1000	S ワッシャ M10	1	
B-44	70000-10020	ボルト M10*20	1	

※ 組部品の子部品は1文字下げて記載、1文字下げて記載できない場合は、摘要に図番で記載しています。

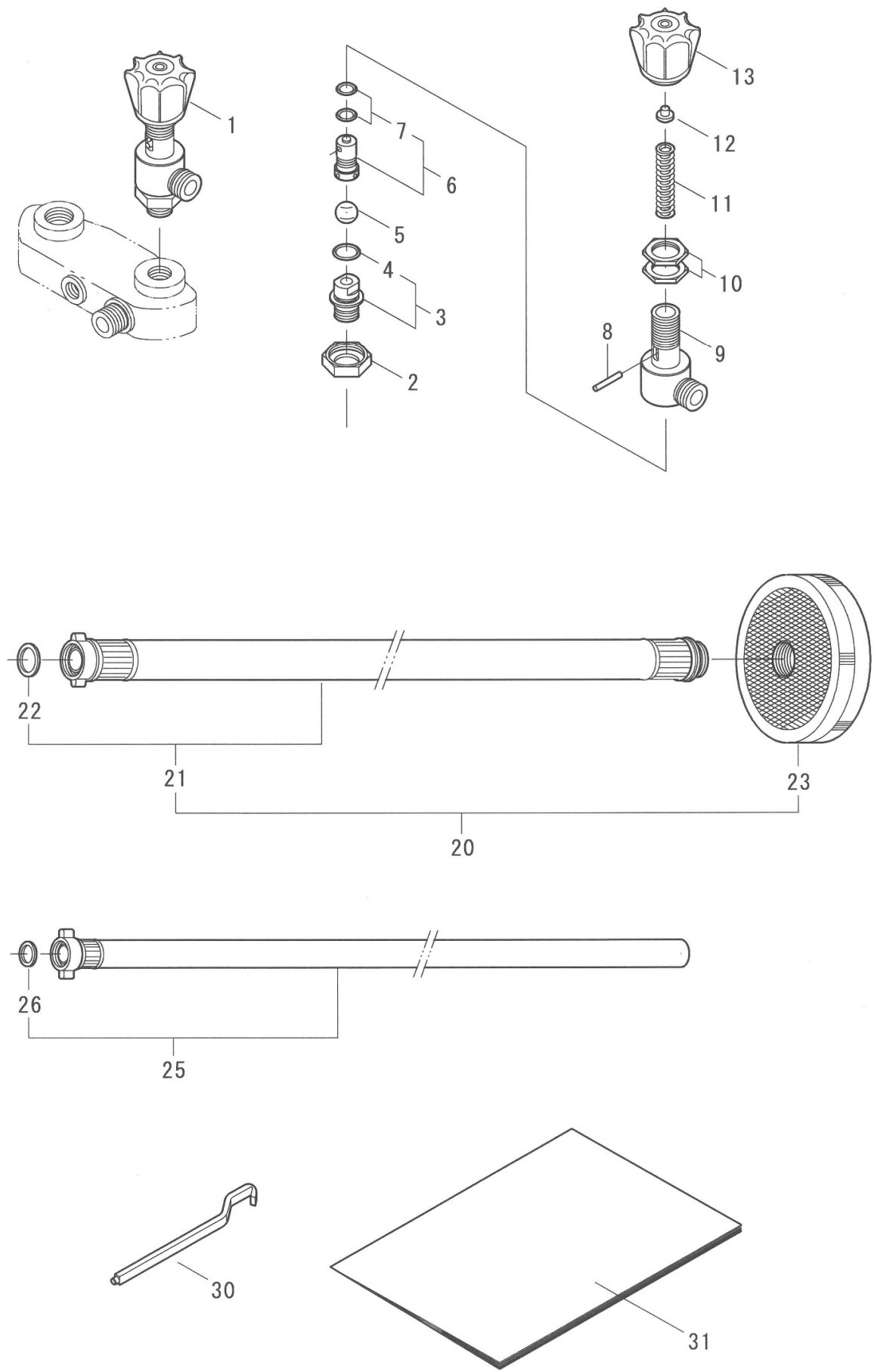
Fig. C



図番	部品コード	商 品 名	使用数量	摘 要
C-1	00310-20200	シリンダ	1	
C-2	00401-20310	ハウジング A 新 (P)	3	
C-3	00417-10300	VパッキンKIT	1	図番 C-4, C-9 の1台分
C-4	00411-10300	Vパッキン (布入り)	6	
C-5	00402-20310	ハウジング B 新 (P)	3	
C-6	00407-22300	グリスリング	3	
C-7	00441-20200	グランドナット (Oリング 付き)	3	
C-8	00440-20200	グランドナット	3	
C-9	60000-0220	Oリング P22	3	
C-10	00425-10500	角リング	2	
C-11	00448-11000	緩止めバネ	3	
C-12	07510-0332	グリスカップ 1/8"×32		
C-20	00500-20231	弁座ASSY (円錐)	6	# 202229 互換性有
C-21	00526-20101	弁座パッキン (B)	12	
C-22	00511-20400	弁座 (円錐)	6	
C-23	00512-20231	弁 (円錐)	6	# 202229 互換性有
C-24	00515-20400	弁スプリング (0.8MM)	6	
C-25	00513-20400	弁ガイド	6	
C-30	00320-20200	吸上ケース	1	
C-31	03036-20200	吸上ボルト A M10×57×13×20 (SUS)	2	
C-32	03037-20200	吸上ボルト B M10×48×12×12 (SUS)	4	
C-33	73003-1000	ワッシャ M10 (SUS)	6	
C-34	73103-1000	Sワッシャ M10 (SUS)	6	
C-35	72103-1000	キャップナット M10 (SUS)	6	
C-36	00330-20230	押上ケース	1	
C-37	03045-20200	押上ボルト M10×88×19×19 (SUS)	6	
C-38	73003-1000	ワッシャ M10 (SUS)	6	
C-39	73103-1000	Sワッシャ M10 (SUS)	6	
C-40	72003-1000	ナット M10 (SUS)	6	
C-50	00583-10500	圧力計プラグ	1	
C-51	60000-0125	Oリング P12.5	2	
C-52	00584-20200	圧力計金具 (パッキン 付き)	1	
C-53	00586-10100	圧力計パッキン (皮)	1	
C-54	07015-05035	圧力計 50×35MPa×1/4 (ケリレソ)	1	
C-55	62402-0013	プラグ 15A (キ)	1	
C-60	62083-1306	高圧用ソケット 15A×8A (SUS)	1	
C-61	14200-00206	アダプタ 8002-04 (1/4")	1	
C-65	14115-1306	ニップル R1/2"×R1/4"	1	
C-66	62133-0006	エルボ 8A (SUS)	1	
C-67	07100-06061	元コック R1/4 (M)×G1/4 (M) (325)	1	

※ 組部品の子部品は1文字下げて記載、1文字下げて記載できない場合は、摘要に図番で記載しています。

Fig. D





図番	部品コード	商 品 名	使用数量	摘 要
D-1	00700-20300	調圧弁ASSY	1	
D-2	00720-10100	調圧弁ジョイント（六角）	1	
D-3	00730-20300	調圧弁シート（Oリング 付き）	1	
D-4	60000-0150	Oリング P15	1	
D-5	07200-1513	ボール1/2"（セラミック）	1	
D-6	00753-10100	スピンドル（Oリング 付き）	1	
D-7	60000-0101	Oリング P10A	2	
D-8	00760-20100	下コマピン	1	
D-9	00711-10100	調圧弁ボックス	1	
D-10	00775-10100	調圧弁六角ナット	2	
D-11	00758-20300	調圧弁スプリング	1	
D-12	00767-10100	上コマ	1	
D-13	00791-10100	調圧ハンドル	1	
D-20	05000-2030	吸水ホースASSY 3/4"×3M	1	
D-21	05030-2030	吸水ホースCOMP 3/4"×3M	1	
D-22	05500-2000	3/4"パッキン	1	
D-23	05200-2001	ストレーナ（中）（G3/4"ネジ）	1	
D-25	05050-1630	余水ホースASSY 5/8"×3M	1	
D-26	05500-1300	1/2"パッキン	1	
D-30	87201-0010	ジョイント廻し	1	
D-31	87101-53385	取扱説明書 SME 1 5 0 - 1 2	1	
	87500-30010	注意ラベル（本機の取扱は、取扱説明書を	1	
	87500-30020	注意ラベル（安全カバー取外しての作業は	1	
	87500-30030	注意ラベル（原動機とセットするときは、	1	

※ 組部品の子部品は1文字下げて記載、1文字下げて記載できない場合は、摘要に図番で記載しています。