

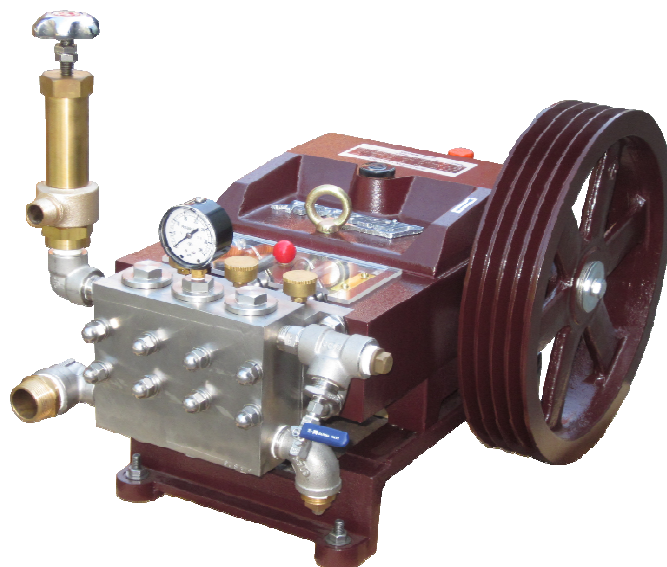
# 高圧ポンプ パーツリスト

MODEL : CDXG2080 II

Vol. CDXG2080 II, 24-11

2024年11月発行

## クラウンDXG2080 II (CDXG2580共用)



### パーツリスト使用について

1. 本パーツリストには、2024年11月現在の部品が掲載されています。
2. 組部品の子部品は1文字下げて記載、  
1文字下げて記載できない場合は、摘要に図番で記載しています。
3. 必ず機種名・部品コード・部品名・数量を明確にして  
ご注文願います。



## 中央工業株式会社

本社 〒643-0071 和歌山県有田郡広川町広1310

TEL 0737-63-3030 FAX 0737-63-3031

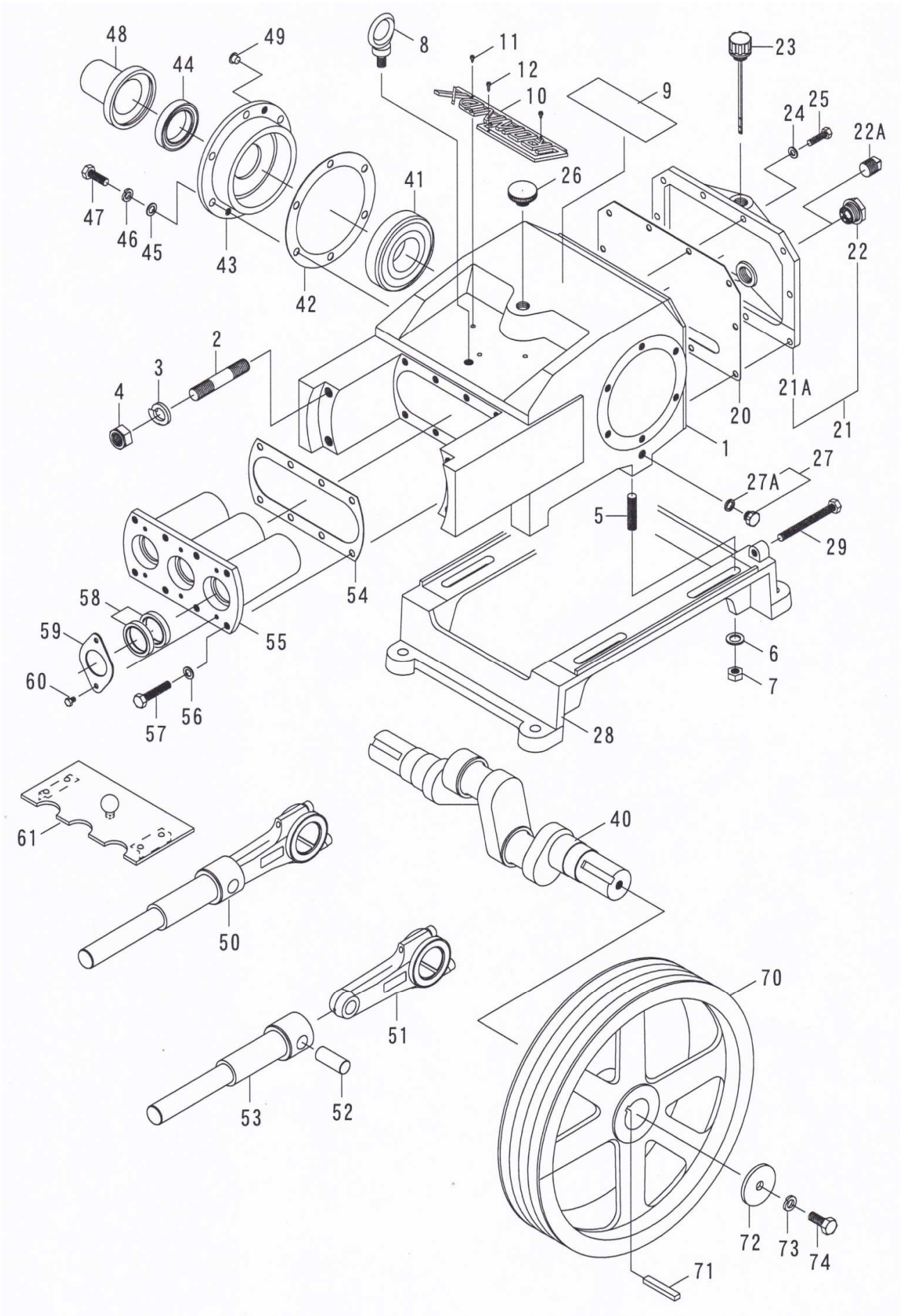
東北出張所 〒024-0004 岩手県北上市村崎野14-428-74

TEL 0197-68-4373 FAX 0197-66-3781

四国出張所 〒768-0033 香川県観音寺市新田町1841-1

九州出張所 〒861-8030 熊本県熊本市東区小山町1939-3

TEL 096-389-6688 FAX 096-389-6694

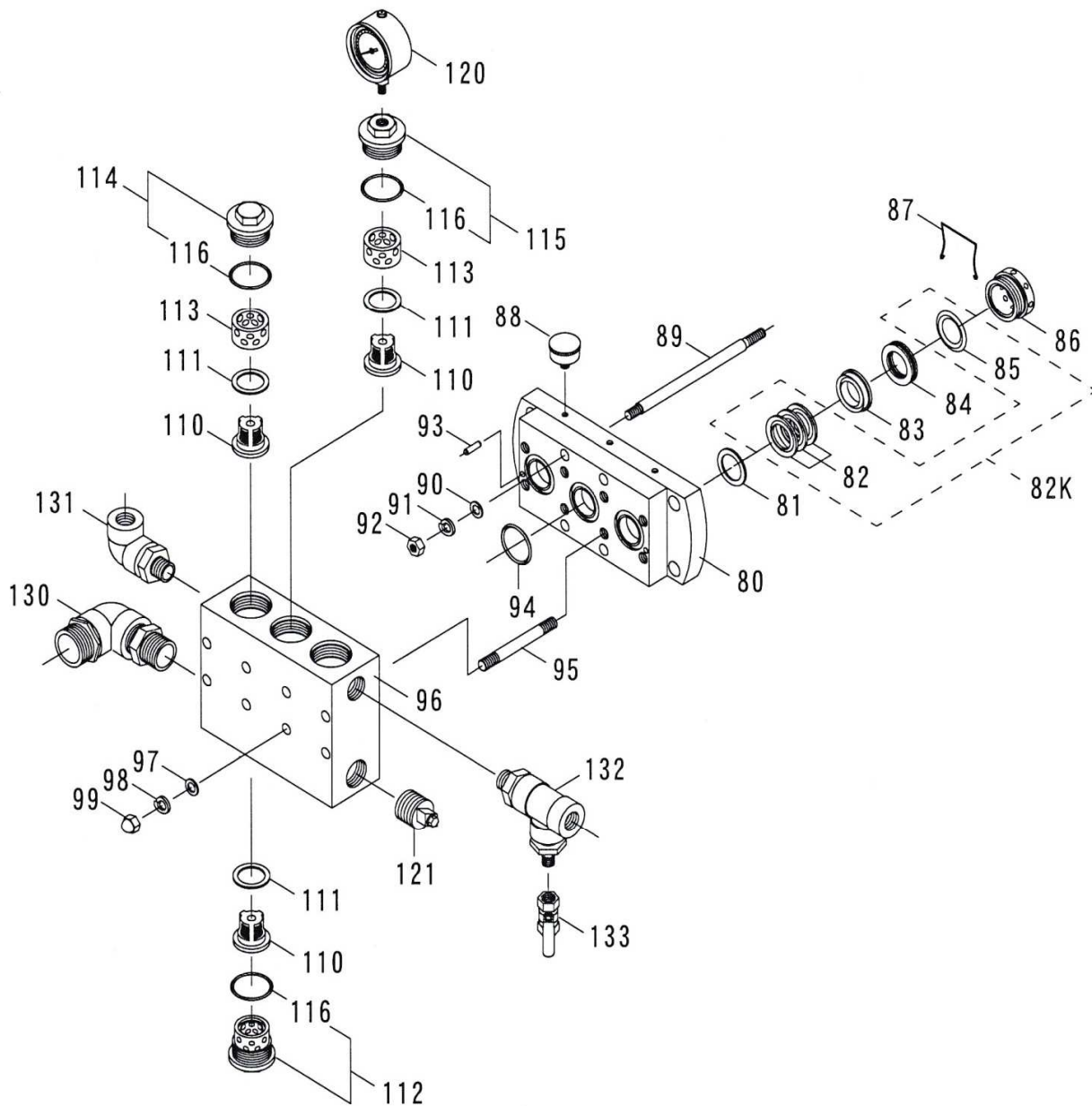


# クラウンDXG2080 II (CDXG2580共用)

Vol. CDXG2080 II, 24-11

図番	部品コード	商 品 名	使用数量	摘 要
1	00012-22420	クランクケースCOMP (ナット付)	1	潤滑油4.4L CDXG2080互換性有
2	03015-13221	シリンダボルト M16*85*40*29(SUS)	4	
3	73100-1600	Sワッシャ M16	4	
4	72063-1600	Uナット M16 (SUS)	4	
5	03005-13210	立込みボルト M12*60(SUS)	4	
6	73003-1200	ワッシャ M12 (SUS)	4	
7	72003-1200	ナット M12 (SUS)	4	
8	71000-12000	アイボルト M12	1	
9	00055-22420	摘要プレート (CDXG2080 II)	1	
10	00057-13000	マーク板 Crown-DX	1	
11	70760-03008	タッピングスクリュ M3*8	2	
12	70760-03012	タッピングスクリュ M3*12	1	
20	00022-13000	ケースカバーパッキン	1	
21	00020-13003	ケースカバーCOMP (KMH-6付)	1	CDXG2080 #208035 互換性有
21A	00021-13003	ケースカバー	1	"
22	07500-0260	オイルゲージ KMH-6 (耐熱用)	1	
22A	<del>62402-0020</del>	<del>ブラダ 20A (キ)</del>	4	CDXG2080# 208035 互換性有
23	00041-13001	検油棒 (ハッソ付)	1	
24	73003-0800	ワッシャ M8 (SUS)	10	
25	70003-08030	ボルト M8*30 (SUS)	10	
26	00035-12400	オイルプラグ (ハッソ・クキア付)	1	
27	06100-0601	プラグ 5L (リング付) G1/4	2	
27A	60000-0120	リング P12	2	
28	00221-12510	ベース	1	
29	70013-10100	ボルト 3/8"*100 (SUS)	2	
40	00070-12510	クランクシャフト	1	
41	50005-0310	ベアリング TMB310	2	
42	00161-13002	キャップパッキン (1.0)	2	
43	00160-13010	キャップ φ170	2	
44	00165-12510	クランクオイルシール 48, 70, 12	2	
45	73003-1000	ワッシャ M10 (SUS)	12	
46	73103-1000	Sワッシャ M10 (SUS)	12	
47	70003-10030	ボルト M10*30 (SUS)	12	
48	00167-12300	クランク軸カバー	1	
49	20300-01000	ポリ栓 φ8	4	
50	00101-22401	プランジャ (アルミ) & ロッドASSY (B/N)	3	
51	00080-13001	ロッドASSY (B/N)	3	
52	00090-12300	プランジャピン	3	
53	00106-22400	プランジャCOMP (アルミ)	3	
54	00151-12510	スリーブパッキン	1	
55	00150-12510	スリーブ	1	
56	73003-1000	ワッシャ M10 (SUS)	4	
57	70003-10030	ボルト M10*30 (SUS)	4	
58	00155-12510	プランジャオイルシール 38, 50, 8	6	
59	00156-12100	プランジャシール押え	3	
60	70503-06006	丸ビス M6*6 (SUS)	6	
61	00280-12510	プランジャカバーASSY	1	
70	00200-13330	Vプーリ 407*5V-4 45MM	1	
71	00211-12300	キー 10*8*60	1	
72	06000-6014	平座金 60*13*5	1	
73	73100-1200	Sワッシャ M12	1	
74	70000-12030	ボルト M12*30	1	

※ 組部品の子部品は1文字下げて記載、1文字下げて記載できない場合は、摘要に図番で記載しています。

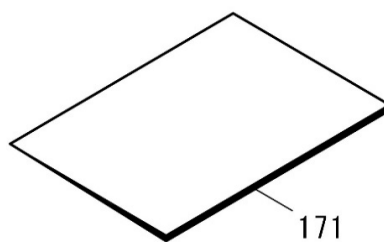
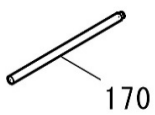
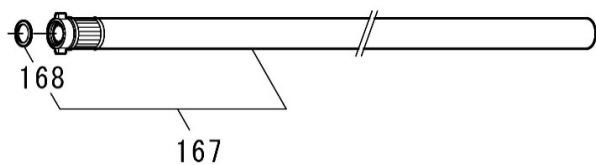
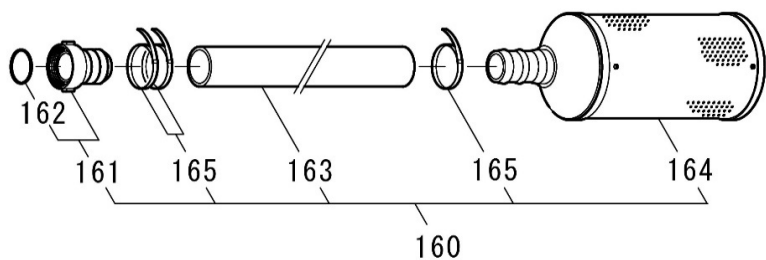
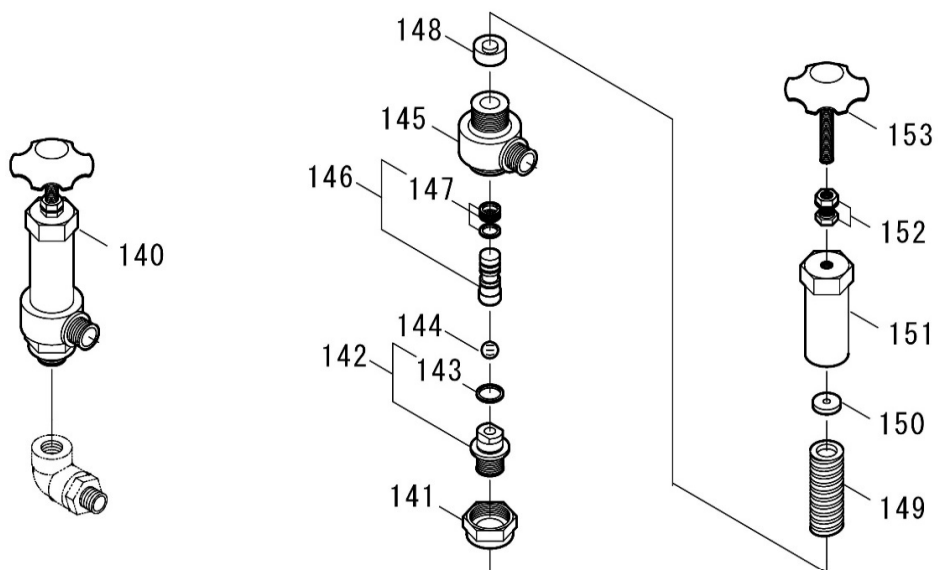


# クラウンDXG2080 II (CDXG2580共用)

Vol. CDXG2080 II, 24-11

図番	部品コード	商 品 名	使用数量	摘 要
80	00310-22400	シリンダ	1	
81	00401-22401	ハウジング A (P)	3	
82K	00417-22410	Vパッキン KIT	1	図番 82, 85 の1台分
82	00411-22400	Vパッキン (布入り)	9	
83	00402-22401	ハウジング B 新 (PFC)	3	
84	00407-22400	グリスリング	3	
85	00429-22400	グリス止めシール	3	
86	00440-22400	グランドナット	3	
87	00448-21200	緩止めバネ	2	
88	07510-0332	グリスカップ 1/8"×32	3	
89	03106-22300	立込ボルト A M10×200×30(25)×15 (SUS)	4	
90	73003-1000	ワッシャ M10 (SUS)	4	
91	73103-1000	Sワッシャ M10 (SUS)	4	
92	72003-1031	ナット M10 (3種) (SUS)	4	
93	74113-06020	平行ピン M6×20 (SUS)	2	
94	60000-0380	Oリング P38	3	
95	03107-22301	立込ボルト B M12×107×20×20 (SUS)	8	
96	00350-22400	バルブケース	1	
97	73003-1200	ワッシャ M12 (SUS)	8	
98	73103-1200	Sワッシャ M12 (SUS)	8	
99	72103-1200	キャップナット M12 (SUS)	8	
110	00505-22301	弁座COMP (円錐)	6	
111	00527-22301	弁座パッキン(ジ)	6	
112	00576-22300	プラグ C (Oリング 罫)	3	
113	00549-22300	バルブカラー	3	
114	00572-22300	プラグ A (Oリング 罫)	2	
115	00574-22300	プラグ B (Oリング 罫)	1	
116	60020-0400	Oリング G40	6	
120	07015-06035	圧力計 60×35MPa (ケリゼリン)	1	
121	00590-22310	防蝕プラグASSY	1	
130	00810-22410	吸水ジョイントCOMP	1	
131	00796-22410	調圧弁取付ジョイント	1	
132	00800-22410	分水ジョイントCOMP	1	
133	14038-006	高圧ボールコック G1/4	1	

※ 組部品の子部品は1文字下げて記載、1文字下げて記載できない場合は、摘要に図番で記載しています。



# クラウンDXG2080 II (CDXG2580共用)

Vol. CDXG2080 II, 24-11

図番	部品コード	商 品 名	使用数量	摘 要
140	00700-21310	調圧弁ASSY	1	
141	00720-21300	調圧弁ジョイント	1	
142	00730-21310	調圧弁シート (D11) (Oリング 付き)	1	
143	60000-0210	Oリング P21	1	
144	07200-1516	ボール 5/8" (セラミック)	1	
145	00711-21110	調圧弁ボックス	1	
146	00753-21300	スピンドル (Oリング 付き)	1	
147	60000-0150	Oリング P15	3	
148	00763-21110	下コマ	1	
149	<del>00758-22400</del>	調圧弁スプリング	1	新部品コード 00758-21111
150	00767-21110	上コマ	1	
151	00713-21110	調圧弁スプリングケース	1	
152	72073-1200	ハードロックナット M12 (SUS)	1	
153	00790-21110	調圧ハンドルCOMP	1	
160	05011-3230	吸水ホースASSY 32A*3M (海用)	1	
161	05301-3200	3 2 A カップリングASSY	1	
162	05500-3200	3 2 A パッキン	1	
163	05170-3200	サクシヨンホース 32MM	3	
164	05211-3200	3 2 A ストレーナASSY (海用)	1	
165	65000-0332	パンチバンド 32MM (SUS)	3	
167	05050-2030	余水ホースASSY 3/4"*3M	1	
168	05500-2000	3/4" パッキン	1	
170	87201-0002	グラウンド廻し 2 型	1	
171	87100-22420	取扱説明書 CDXG2080 II	1	
	87500-30010	注意ラベル (本機の取扱は、取扱説明書	1	
	87500-30020	注意ラベル (安全カバー取外しての作業	1	
	87500-30030	注意ラベル (原動機とセットするときは	1	

※ 組部品の子部品は1文字下げて記載、1文字下げて記載できない場合は、摘要に図番で記載しています。